

FRACTURA LUXACIÓN INVETERADA DE HOMBRO CON DEFECTO GLENOIDEO. MANEJO CON PRÓTESIS INVERTIDA CON SUPLEMENTOS METÁLICOS

Guardiola Herráez C, Vallés Andreu M, González García J.A, Valero Cifuentes G, García Navarro J.
Hospital Universitario Virgen de la Arrixaca (Murcia)

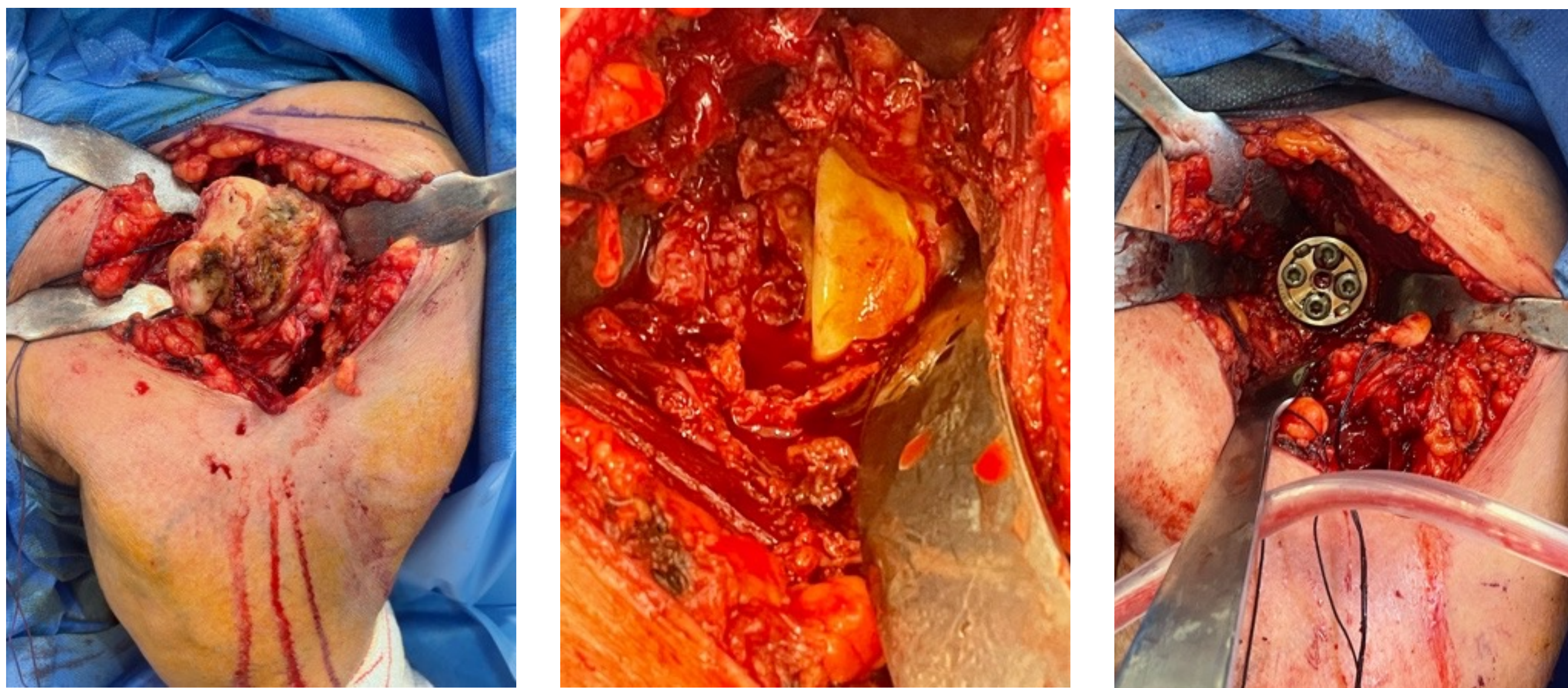
Objetivo

Se revisa un caso clínico de una luxación inveterada de cabeza humeral con defecto glenoideo y su tratamiento mediante artroplastia con prótesis invertida y suplementos metálicos.

Material y métodos

Paciente de 70 años que sufre traumatismo sobre el hombro izquierdo acudiendo a la puerta de urgencias donde se diagnosticó de contusión de hombro. Acude a la consulta de la unidad de hombro 6 meses más tarde por persistencia de dolor e incapacidad funcional con un balance articular de elevación anterior de 20º, abducción 20º y rotaciones bloqueadas de forma activa y pasiva.

Tras revisar las imágenes previas se observa una fractura de glena anteroinferior que pasó desapercibida, por lo que se realiza un TAC confirmándose un defecto glenoideo anterior de un 50% aproximadamente por lo que se decide tratamiento quirúrgico para artroplastia reversa con suplementos glenoideos. Se realiza un abordaje deltopectoral observándose la cabeza luxada y encarcerada en el borde anterior de la glena con una lesión de Hill Sachs asociado. Además, presentaba un defecto óseo glenoideo anterior severo. Se realizó la implantación de artroplastia reversa con un suplemento metálico Half wedge en el defecto óseo sin incidencias.



Resultados

Actualmente con 1 año de evolución la paciente se encuentra sin dolor y presenta un balance articular con elevación anterior y abducción completas con una rotación externa completa y una rotación interna hasta L4 y un test de Constant de 80.

Conclusiones

La artroplastia reversa con suplementos glenoideos metálicos es una opción reproducible en el tratamiento de las fracturas luxaciones anteriores inveteradas en pacientes de edad media-avanzada.