

VARIABLES ANATÓMICAS DEL BORDE CUBITAL DEL CARPO POCO FRECUENTES. PRESENTACIÓN DE 2 CASOS.

Bello Alonso C., Matas Llerena AI, Bellido González E.

OBJETIVO

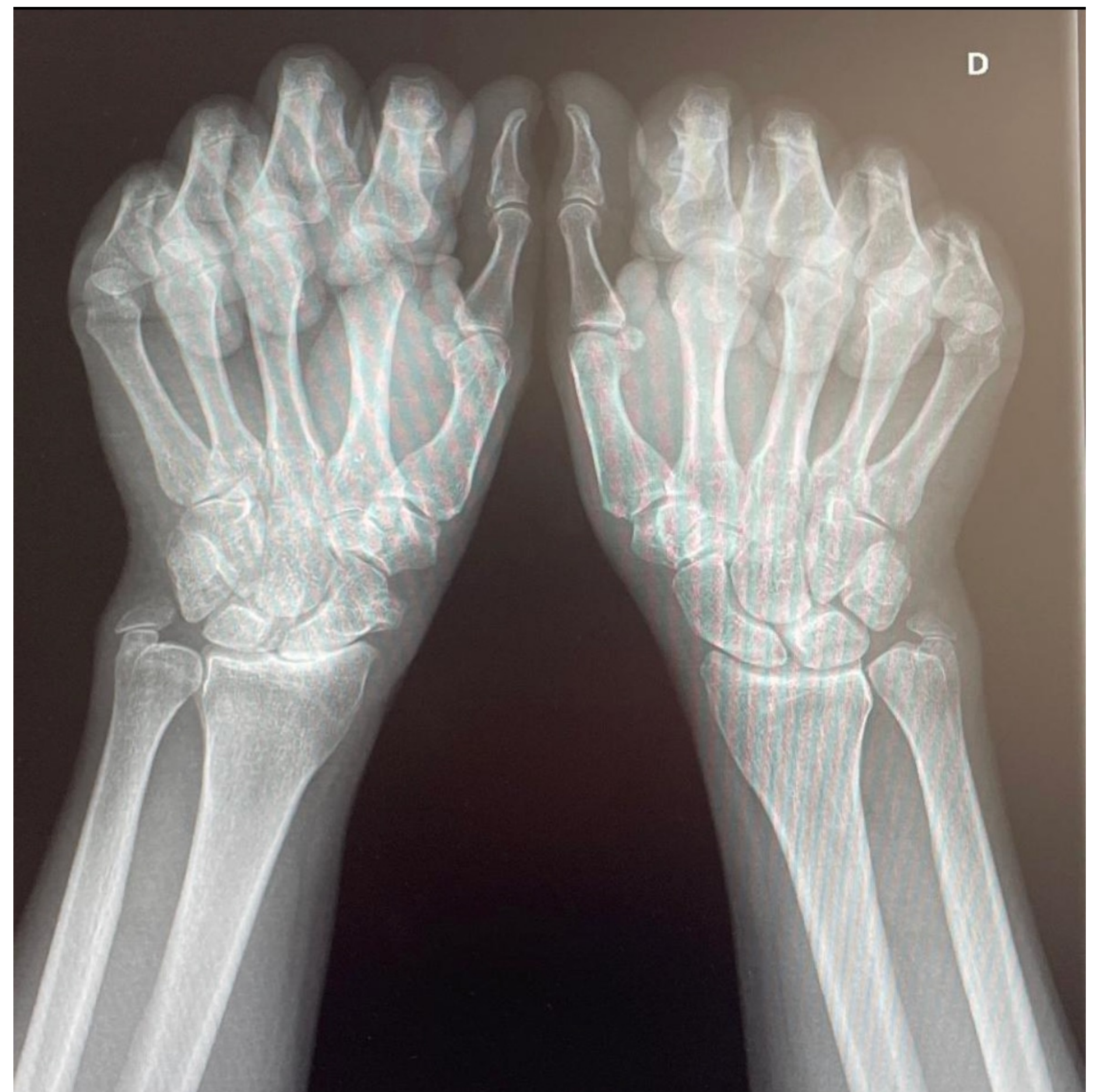
Compartir con la comunidad científica el hallazgo de 2 variantes anatómicas del borde cubital del carpo poco frecuentes.

DOLOR EN BORDE CUBITAL DEL CARPO...

Presentamos un caso de paciente varón con hueso accesorio/supernumerario en apófisis estiloides cubital bilateral y una paciente con una sinostosis lunopiramidal.

Ambos acuden a consulta por dolor en borde cubital del carpo, por lo que el diagnóstico diferencial con otras patologías tipo lesión del complejo fibrocartílago triangular, síndrome de importación ulnocarpiana o inestabilidad carpiana es fundamental.

Tras el diagnóstico de tendinitis de cubital posterior, ambos pacientes mejoraron con fisioterapia al cabo de los meses sin precisar tratamiento quirúrgico.



En la literatura se han descrito alrededor de 20 osículos accesorios del carpo, su explicación etiológica se basa en la existencia de núcleos de osificación secundarios no fusionados. Las coaliciones carpianas son anomalías congénitas infrecuentes, casi siempre bilaterales y su diagnóstico es casual. Se producen como consecuencia de un fallo en el proceso de segmentación, o derivadas del desarrollo conjunto de los núcleos cartilaginosos del carpo durante la vida embrionaria. Mientras que las coaliciones óseas completas generalmente son variantes asintomáticas, las fusiones incompletas pueden asociar síntomas producidos por sobrecarga o inestabilidad articular.

CONCLUSIONES

Existen variantes anatómicas en el borde cubital del carpo, habitualmente congénitas y bilaterales que suelen ser asintomáticas. El diagnóstico diferencial con otras patologías que ocasionan dolor en el carpo es obligatorio y necesario para evitar cirugías innecesarias.

