

Menor incidencia de reintervención y síndrome adyacente superior con artroplastia cervical. Comparación de resultados con la artrodesis cervical anterior: Revisión sistemática y metaanálisis de ensayos clínicos aleatorizados.

Hospital Universitario Mútua Terrassa, Barcelona, España
Montenegro Rengifo, Juan Diego; Jiménez Jiménez , María JoséAnna; Escudero Cisneros, Berta;
Nuñez Camarena, Jorge Hassan; Bosch García, David

Introducción

- Los pacientes intervenidos de artrodesis cervical sufren de sintomatología recurrente después de la intervención
- Hasta un 20% necesitan reintervención después de 5 años
- En más de la mitad de estos está involucrado el síndrome adyacente
- Otras técnicas como la artroplastia cervical pueden presentar una menor incidencia de esta y otras complicaciones
- Con esta premisa se ha comparada a medio y largo plazo el resultado quirúrgico postoperatorio de pacientes intervenidos de artroplastia cervical o artrodesis cervical anterior de un nivel en ensayos clínicos aleatorizados

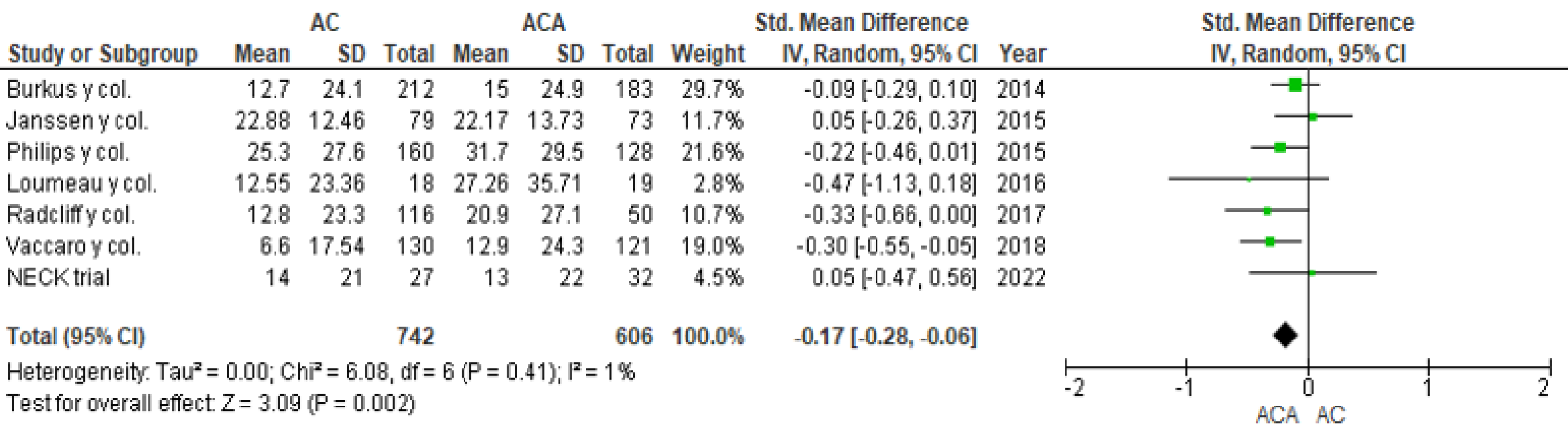
Resultados

Total de pacientes = 2936

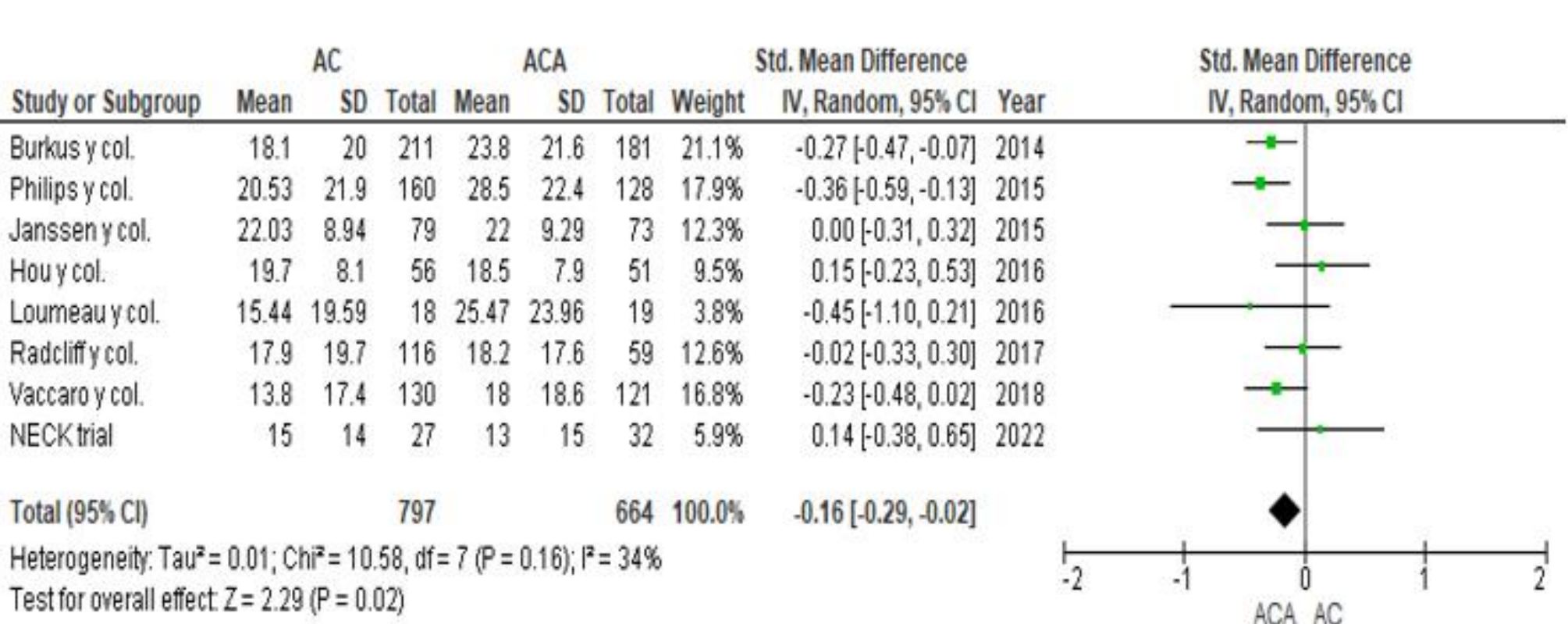
- Artroplástia = 1549
- Artrodesis = 1387

Sí diferencias significativas entre grupos:

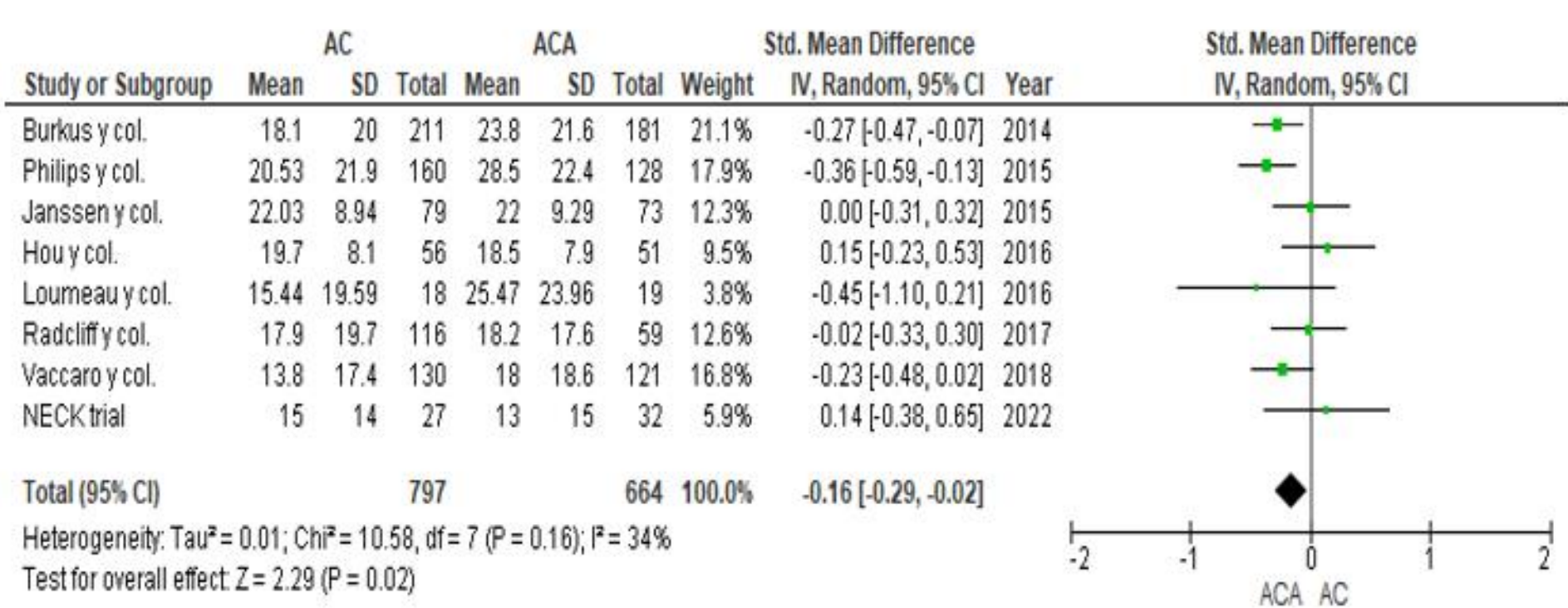
EVA radicular



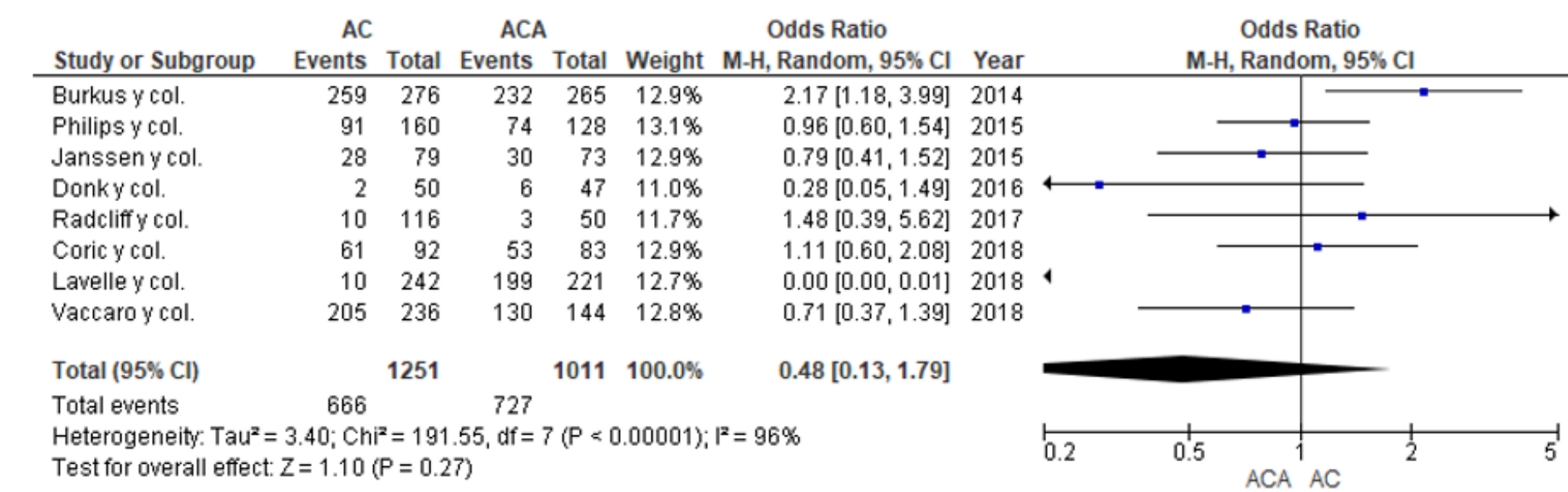
Índex de discapacitat cervical



Reintervenció quirúrgica



Síndrome adjacents superior



Conclusión

- Al comparar ambas técnicas no se vieron obtuvieron diferencias significativas en cuanto a la tasa de acontecimientos adversos y el EVA cervical
- La artroplastia ha mostrado mejores resultados a medio y largo plazo de la tasa de síndrome adyacente, tasa de reintervención, EVA radicular y discapacidad cervical

Material y métodos

- Revisión sistemática y metaanálisis.
- Selección de 13 Ensayos clínicos aleatorizados
- Se analizaron los resultados:
 - Clínicos
 - Radiológicos
 - Quirúrgicos
- Variables primarias
 - Tasa del síndrome adyacente
 - Tasa de acontecimientos adversos
 - Tasa de reintervención.

No diferencias significativas entre grupos:

Edad – p 0,73

- Artroplastia – 44,2 (DE 2,2)
- Artrodesis – 44,7 (1,9)

Sexo – p 0,89

- Artroplastia – Hombres 721 / Mujeres 784
- Artrodesis – Hombres 816 / Mujeres 689

EVA Cervical

- DME: -0,16
- IC del 95%: -0,35 – 0,02
- p= 0,08

Eventos adversos

- OR: 0,70
- IC del 95%: 0,34 – 1,44
- p= 0,33