

ENUCLEACIÓN ABIERTA DE ASTRÁGALO, UNA PATOLOGÍA GRAVE Y DE ACTUACIÓN INMEDIATA

Ángela Marina Alles García, Cristina Pareja Frade, Julián Zhang Chen, Esteban Javier Aragón Achig, Libe Asua Mentxaka
Hospital Universitario Cruces, Vizcaya



Objetivos

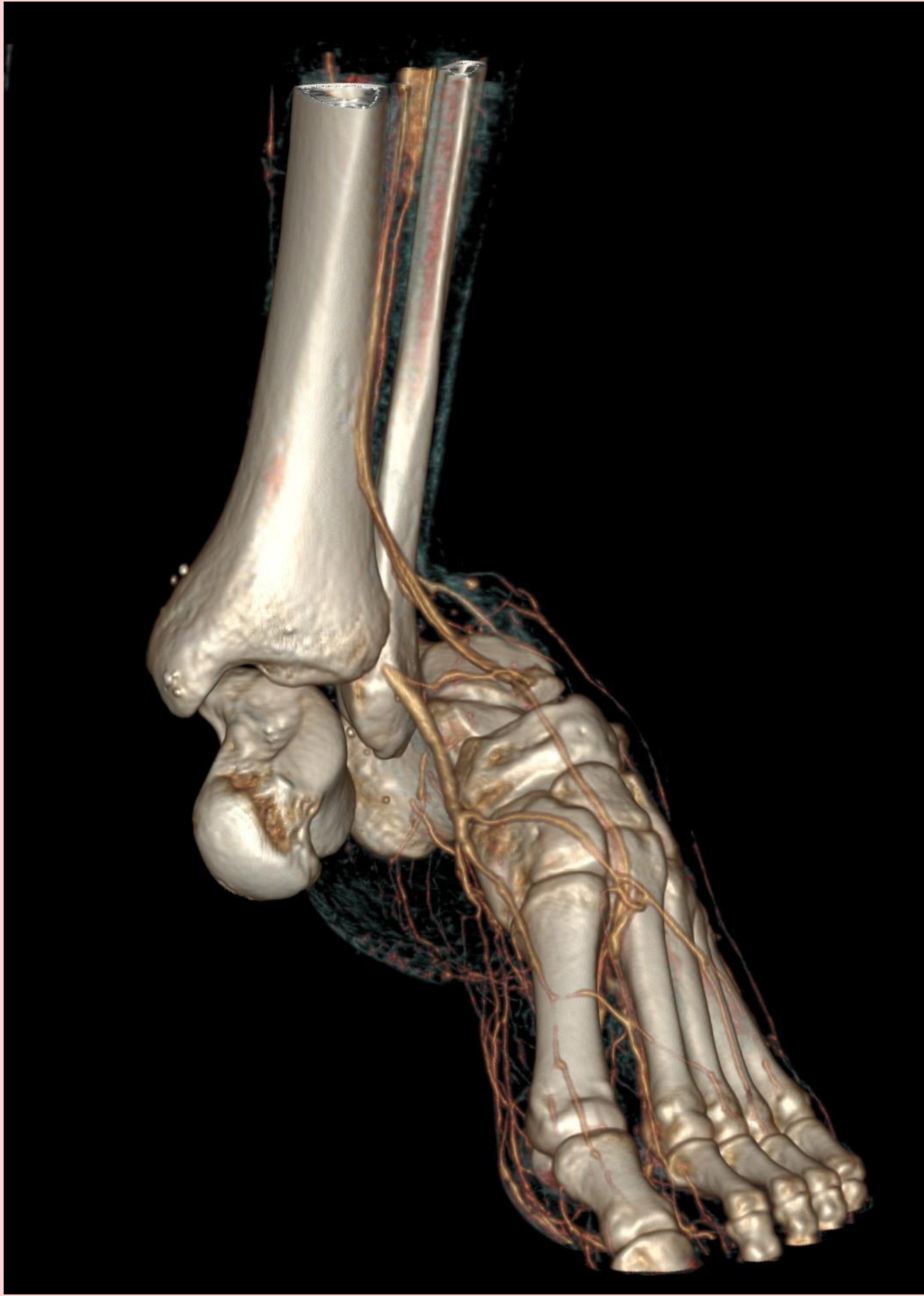
Presentar el caso de una luxación abierta de tobillo izquierdo en una paciente politraumatizada tras presentar una caída de 7 metros mientras escalaba y su tratamiento inicial urgente realizado.

Material y metodología

Mujer de 37 años traída a la urgencia tras caída de pies de 7 metros de altura mientras escalaba. A su llegada presenta importante dolor, impotencia funcional y gran deformidad de tobillo izquierdo. La exploración neurovascular distal revela pulsos distales presentes.

Resultados

Tras una valoración primaria inicial se descartan otras lesiones sistémicas. Se realiza TAC de tobillo en el que se objetiva una luxación completa tanto tibio como subastragalina con enucleación medial del astrágalo izquierdo. Se completa estudio mediante un angio-TAC en el que se evidencian arteria peronea y tibial anterior permeables y arteria tibial posterior con flujo proximal filiforme con repermeabilización a nivel de ramas tarsales. Tras ello, se realiza cirugía urgente mediante revisión y limpieza de luxación abierta completa de astrágalo, el cual protruye a través de la herida medial, manteniendo parte de su inserción en la cápsula posterior. Se procede a reducción completa de la luxación y estabilización con fijador externo, así como la reparación de las estructuras cápsulo-ligamentosas adyacentes. El pie presentó buena perfusión durante toda la intervención. Dado que la paciente no pertenecía al área correspondiente a nuestro hospital, no disponemos de seguimiento posterior.



Conclusiones

La enucleación de astrágalo es una patología rara y grave que afecta al pie y tobillo en el contexto de un traumatismo de alta energía. Este tipo de lesión se caracteriza por la separación total del astrágalo de las articulaciones circundantes, lo que puede conllevar a complicaciones graves como la infección y la necrosis avascular, así como el desarrollo de artrosis postraumática, implicando una gran incapacidad funcional para el paciente. Por ello, el tratamiento de esta lesión requiere una actuación urgente y una rehabilitación cuidadosa para minimizar las secuelas a mediano-largo plazo.