

# UN "NEUROMA" DOLOROSO EN EL PIE: HAMARTOMA LIPOFIBROMATOSO, A PROPÓSITO DE UN CASO

ANA A COUCEIRO LAREDO; ARMANDO MACERA; PAULA SUÁREZ SÁNCHEZ; ROCÍO MASCARAQUE ORTIZ

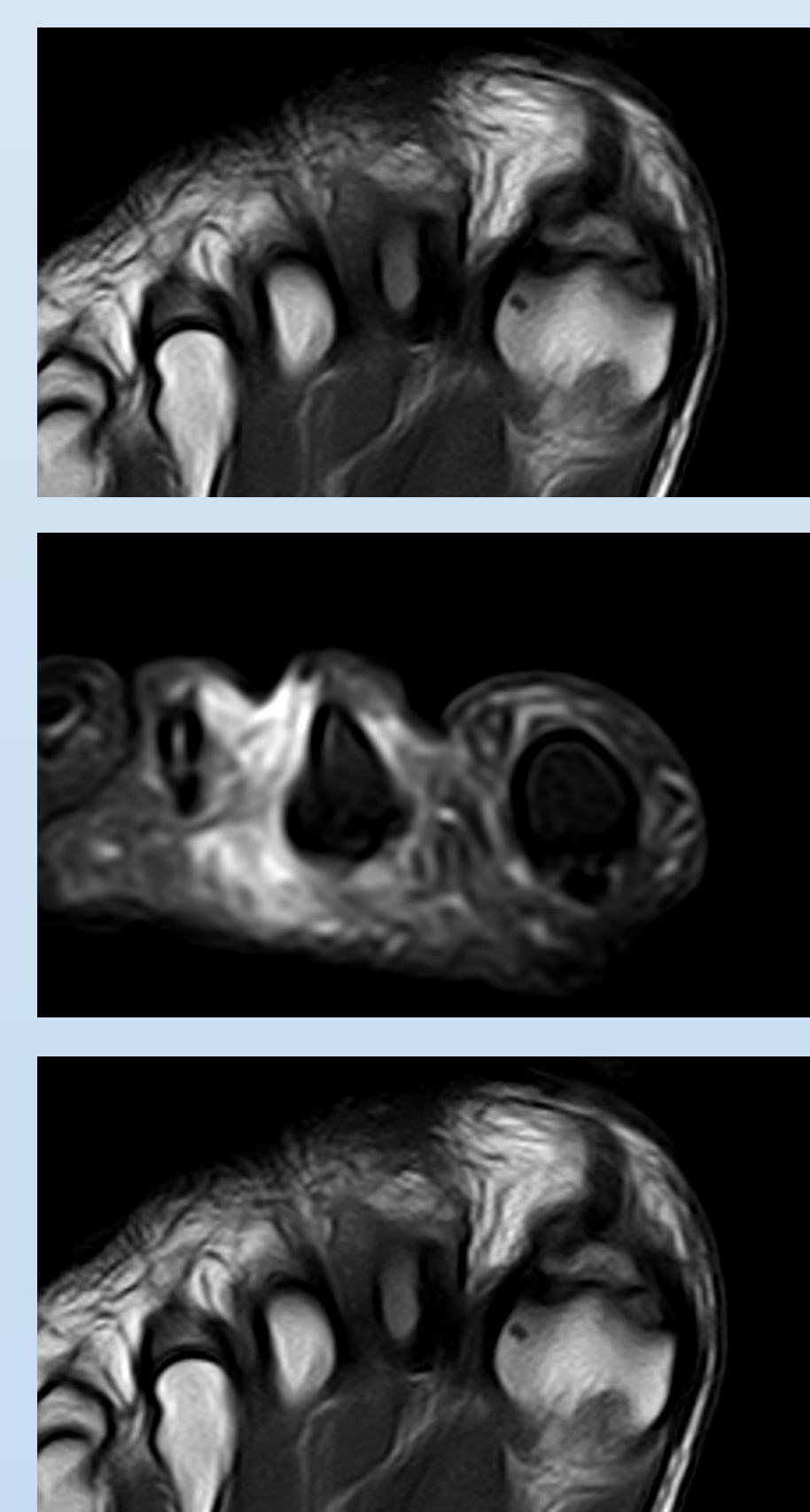
## INTRODUCCIÓN Y OBJETIVO

La metatarsalgia es una de las principales patologías que son evaluadas en las consultas de la Unidad de Pie y Tobillo. Dentro de su etiología destaca la neuropática, en particular el Neuroma de Morton, y otras causas menos frecuentes como la neuropatía diabética.

Objetivo: realizar diagnóstico diferencial sobre las diferentes causas de dolor neuropático de antepié, mediante la exposición de un caso excepcional: el **Hamartoma Lipofibromatoso del nervio plantar**.

## MATERIAL Y MÉTODOS

- Paciente de 47 años con dolor **atraumático** de antepié de un año de evolución.
- Dolor en **base del 2º y 3º dedo menor, agudo y persistente**, exacerbado al caminar y asociado a **parestesias**, que remite con el reposo.
- Exploración física: **Mulder** positivo + hiperqueratosis del 3º rocker.
- Radiografía simple: sin lesiones óseas aguas.
- RMN: **engrosamiento** fusiforme del nervio digital, con imágenes **hipointensas** en secuencias T1 y STIR: ¿Neuroma de **Morton**?

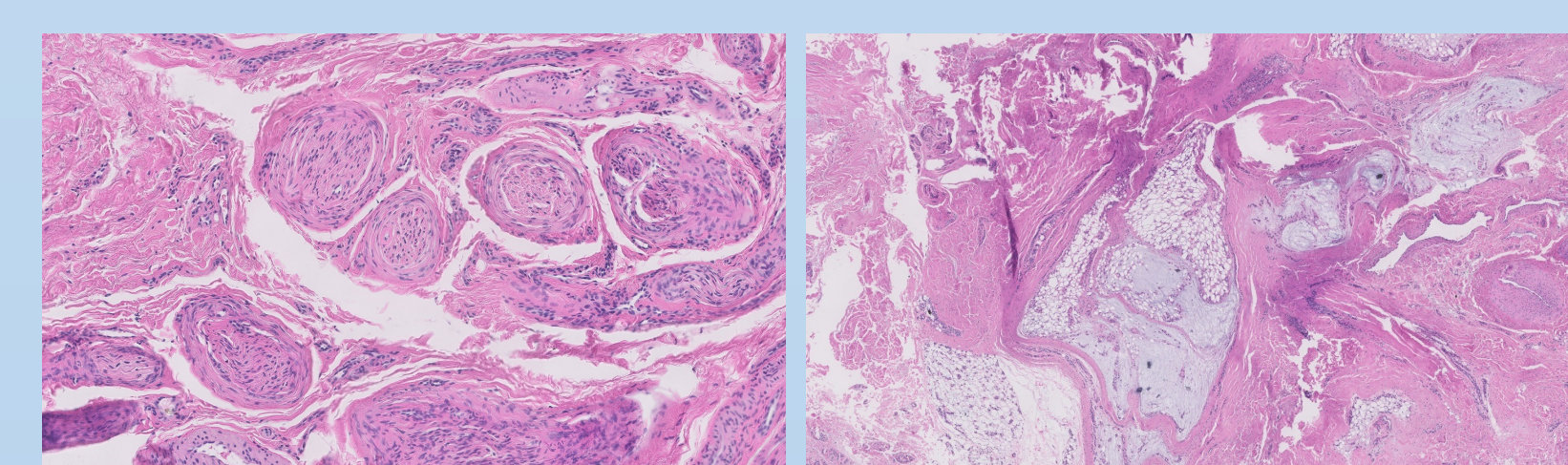


## RESULTADOS

Tras fracaso de tratamiento conservador ➡ Abordaje longitudinal dorsal en 2º espacio interMTT

Extirpación de tejido fibroadiposo en nervio digital plantar  
+  
Osteotomía de Triple Weil de 2º y 3º MTT

AP ➡ hipertrofia de células adiposas y fibroblastos de perineuro del n. digital



Hamartoma Lipofibromatoso del nervio plantar

## CONCLUSIONES

Aunque la causa más frecuente de metatarsalgia de origen neuropático es el Neuroma de Morton, es fundamental realizar un adecuado diagnóstico diferencial.

El **Hamartoma Lipofibromatoso** es una entidad benigna **excepcional** que se localiza en nervios periféricos de extremidades superiores principalmente, y raramente en extremidades inferiores.

Puede dar una **clínica** muy **similar** al Neuroma de Morton. Aunque la Resonancia Magnética puede orientarnos hacia esta entidad, es necesario el **estudio anatomopatológico** para el diagnóstico **definitivo**.