

# Osteoma osteoide periarticular de la rodilla

Guilherme Correia, Raquel Rocha Afonso, Cecília Barros, Pedro Varanda, Ricardo Maia  
Orthopaedic Surgery and Traumatology Department, Hospital de Braga – Portugal

Corresponding author: Guilherme Correia; E-mail: guilhermejscorreia@gmail.com

Institutional address: Serviço de Ortopedia e Traumatologia do Hospital de Braga, EPE – Sete Fontes/ S. Victor, 4710-243 Braga, Portugal

## Objetivos

Presentar un caso de osteoma osteoide (OOT) en una localización atípica.

## Caso Clínico

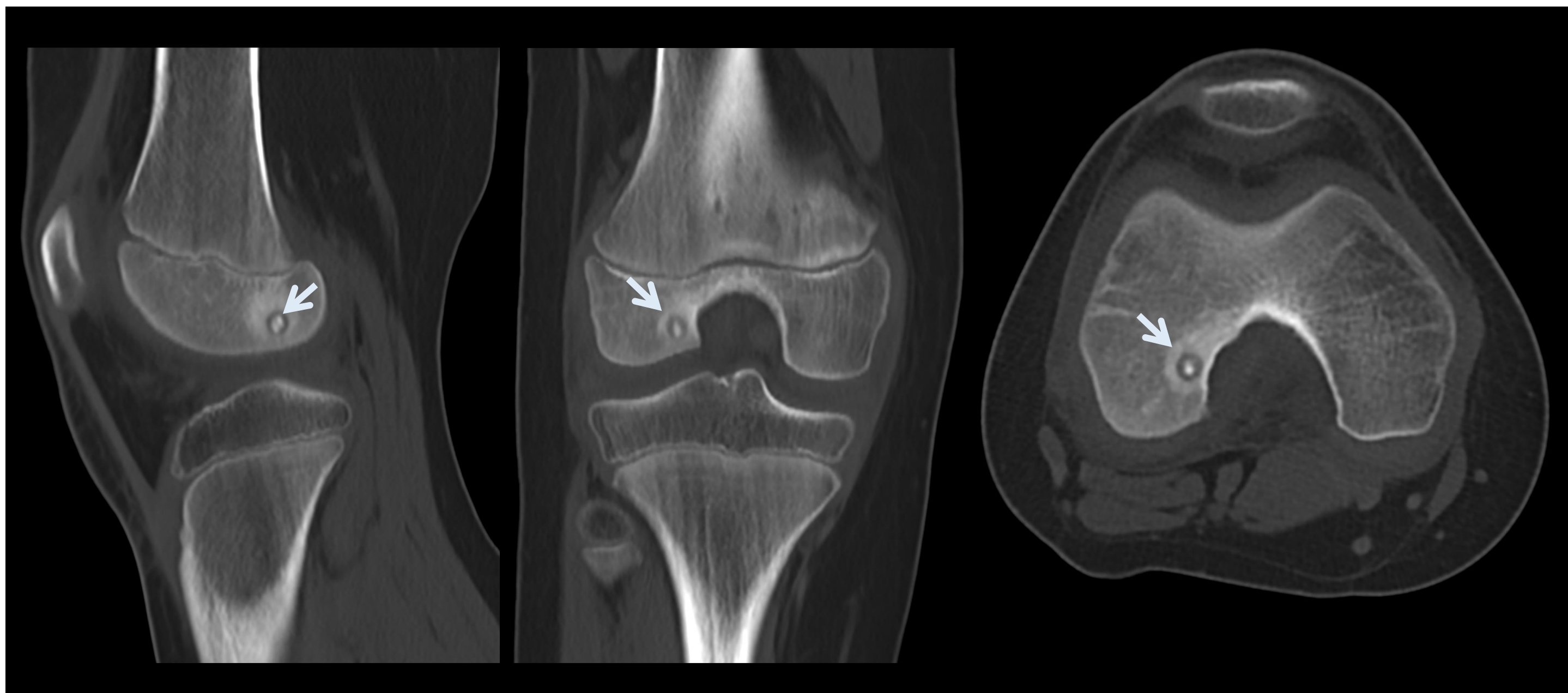
- ♀, 8 años, saludable
- Dolor en carga de la rodilla derecha con 10 meses de evolución
- Sin dolor a la palpación
- Empeoramiento nocturno
- Marcha con flexión de 20º de la rodilla
- Movilidad activa de 0 a 150º



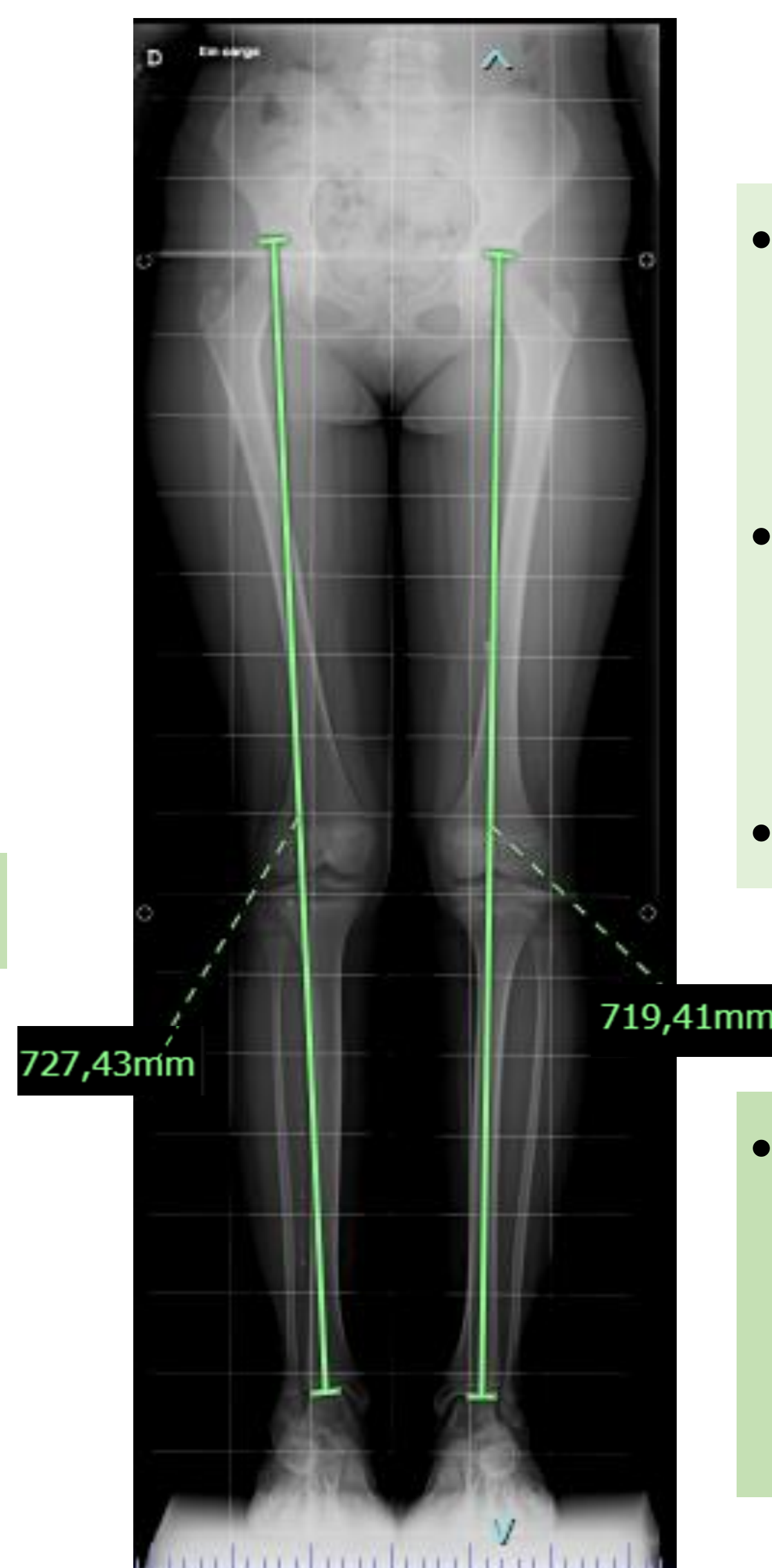
## Resección artroscópica mediante técnica *Burr-down*



## TC



## RMN



- Postoperatorio inmediato - resolución completa del dolor
- 4 semanas - rango de movilidad a 0-150º y volvió a su actividad deportiva.
- 2 años - sin recidiva y sin dismetría

- La resección mínimamente invasiva con el recurso de artroscopia permitió un excelente resultado con una rápida recuperación.

## Conclusión

- OOT - 11% de los tumores óseos benignos, de los cuales
- Localización periarticular - 10-12% .
- Localizaciones atípicas dificultan su diagnóstico
- Períodos prolongados de sintomatología, limitación funcional y retraso en su tratamiento, siendo
- Necesario un elevado nivel de sospecha.

- ## Bibliografía
- Harun M, Hayrettin Y, Serhat M, Engin C, Kamil C, Armagan A, Sancar PA. Atypical location of an osteoid osteoma with atypical anterior knee pain. Int J Surg Case Rep. 2014;5(11):873-6. doi: 10.1016/j.ijscr.2014.10.015. Epub 2014 Oct 17. PMID: 25462055; PMCID: PMC4245683.
  - Ciftedemir M, Tuncel SA, Usta U. Atypical osteoid osteomas. Eur J Orthop Surg Traumatol. 2015 Jan;25(1):17-27. doi: 10.1007/s00590-013-1291-1. Epub 2013 Aug 23. PMID: 23975583.