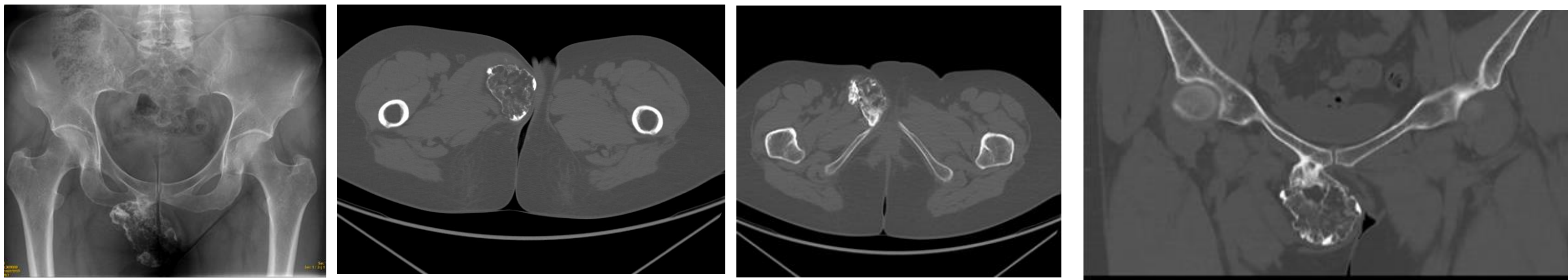


OSTEOCONDROMA DE LOCALIZACION ATIPICA

David Ferrero Rodríguez, Esperanza Holgado Moreno, Daniel Cuadrado García, Mona Schuler, María Laguna Gómez
Hospital Universitario de Toledo, Castilla – La Mancha, España

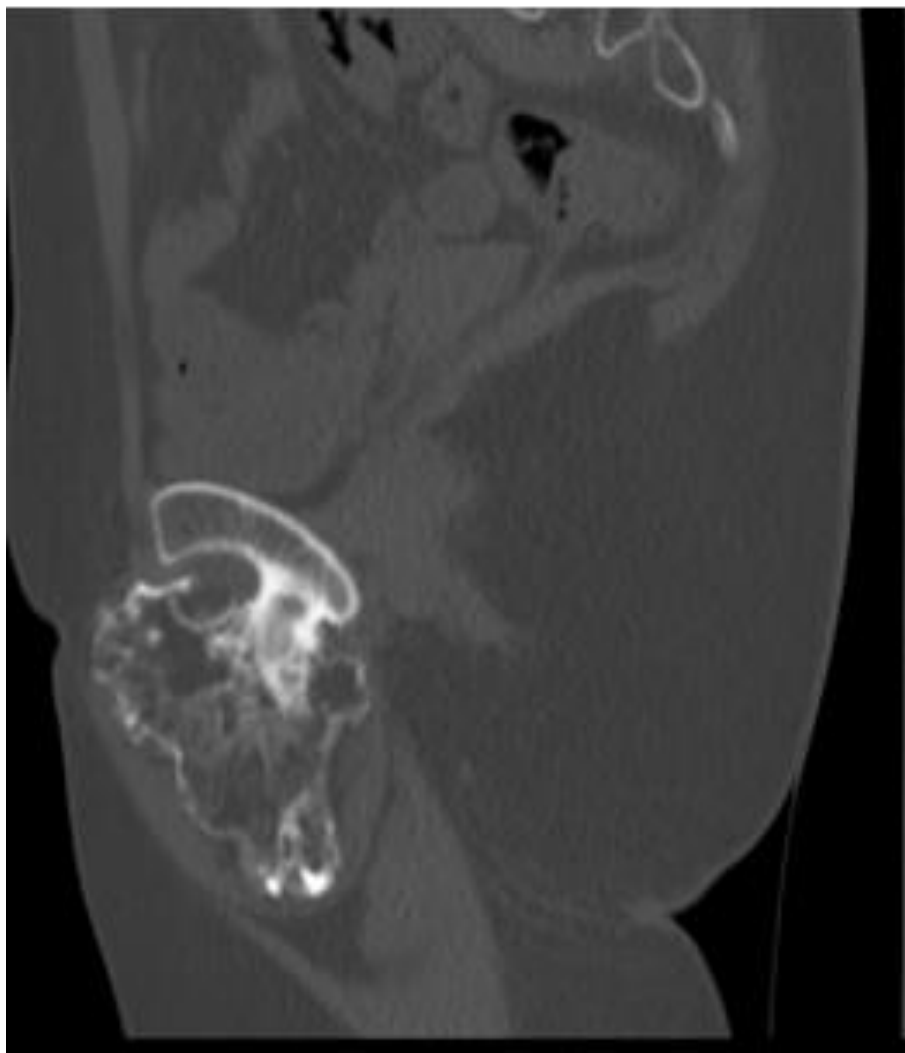
INTRODUCCION Y OBJETIVOS

- El osteocondroma es el tumor cartilaginoso benigno mas común, representa el 15% de los tumores óseos y el 45% de los tumores óseos benignos.
- Suele tratarse de lesiones únicas, que puede desarrollarse en huesos de osificación endocondral, dándose con mayor frecuencia en metáfisis de huesos largos, siendo la localización en pubis atípica, como es en este caso.
- Se presentan con mayor frecuencia en varones. En general se trata de tumores asintomáticos, pero pueden presentar clínica por irritación mecánica o compresión de estructuras vecinas (deformidad, fracturas patológicas, trastornos neurológicos) o por transformación maligna (raro, normalmente en condrosarcoma, sospechándose al volverse doloroso)



MATERIAL Y METODOS

- Mujer de 46 años sin antecedentes de enfermedades óseas, que empieza a notar masa en pubis tras sufrir accidente hace 7 años. Refiere dolor con los cambios posturales, así como con la sedestación mantenida.
 - Exploración física: Tumoración ósea en pubis derecho, no dolorosa a la palpación, pétrea, no móvil, sin afectación de partes blandas. No lesiones tróficas.
 - Pruebas complementarias:
 - Radiografía: Masa de densidad calcio a nivel pubis derecho
 - TC: Masa osificada de contornos lobulados de 42x70x80 situada en pubis derecho unida al mismo por un fino pedículo óseo. Impronta en partes blandas desplazando musculatura abductora y deformando raíz de muslo.
- Lesión sugerente de osteocondroma pediculado.



RESULTADOS

- Se propone resección marginal de la lesión dadas las características clínicas y radiológicas. Se realizó la intervención sin complicaciones. El estudio anatomopatológico confirmó el diagnóstico de osteocondroma
- El postoperatorio curso sin incidencias. En el momento actual, la paciente se encuentra asintomática, retomando su actividad física habitual sin signos de recidiva.

CONCLUSIONES

- El osteocondroma pélvico es un tumor óseo benigno, pero su localización atípica puede dificultar su diagnóstico.
- La radiografía y el TC son herramientas útiles para confirmar el diagnostico.
- La cirugía de resección es un tratamiento seguro y efectivo para la mayoría de pacientes con osteocondroma, en los casos que produce clínica o con crecimiento continuo.

