


Interposición del tendón del subescapular en una fractura-luxación anterior de húmero proximal no reductible.



Arlández Carretero, Mireia; Delgado Flores, Luis ; Martínez Torregrossa, Raquel

Servicio de Cirugía Ortopédica y Traumatología. Unidad de hombro. Hospital Sant Joan de Déu, Xarxa Universitaria Althaia Manresa

Introducción

Las fracturas de húmero proximal (FHP) se presentan de manera muy diversa, motivo por el cual su clasificación puede resultar difícil.

La clasificación de Neer se estableció en función del desplazamiento de las diferentes uniones tendinosas del húmero proximal, pero no siempre se corresponde con los patrones de fractura presentes en la práctica clínica.



Fig.1

Caso Clínico

Varón de 68 años con omalgia derecha posterior a caída de motocicleta.

Radiografía (Fig.1) y TAC (Fig.2,3,4): Fractura luxación-anterior del húmero proximal con afectación del cuello quirúrgico, y desplazado posterior de ambas tuberosidades unidas.



Fig. 2

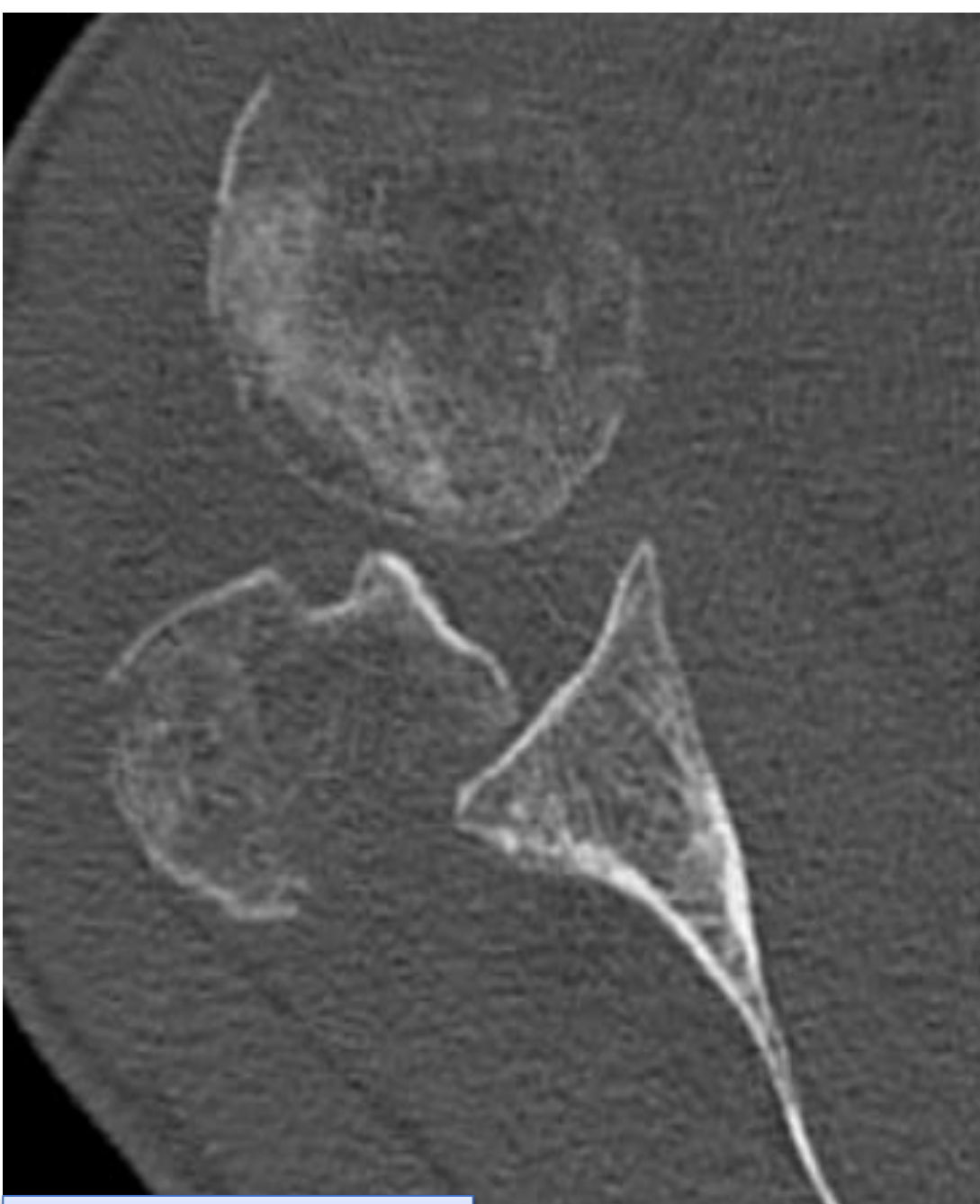


Fig. 3



Fig. 4

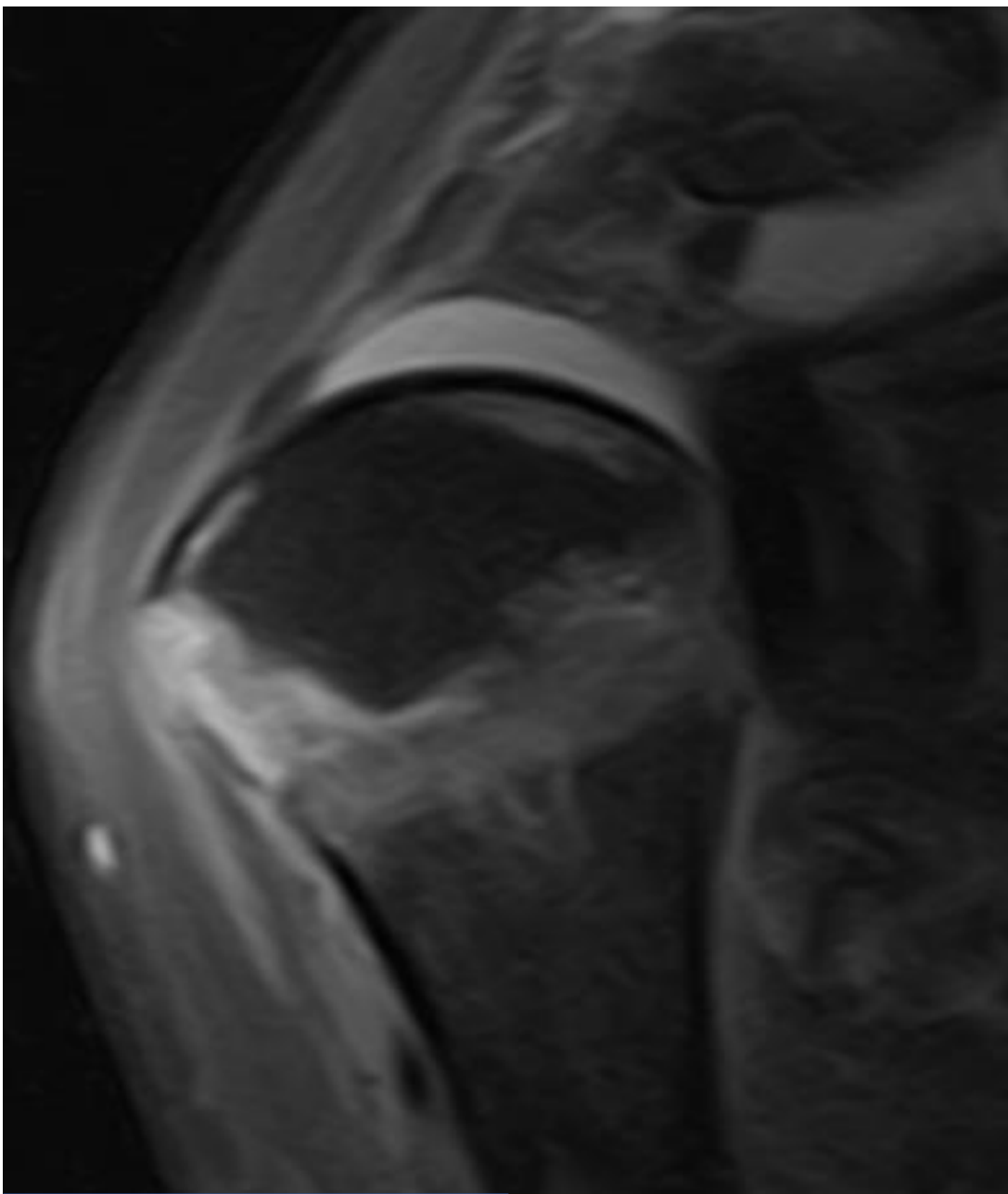


Fig. 5

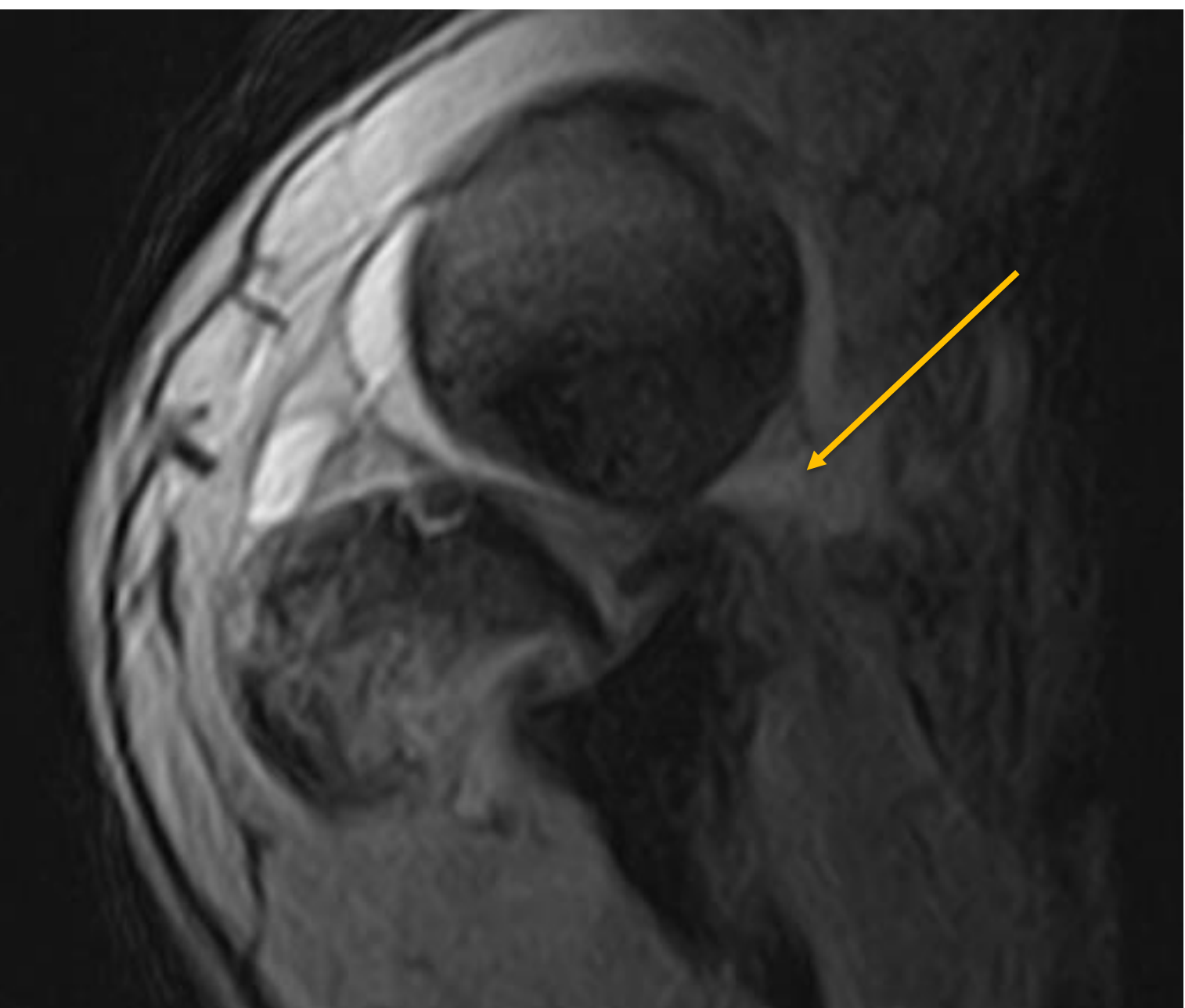


Fig. 6

RMN (Fig. 5): Interposición del tendón subescapular (flecha) entre la cabeza y la glena por desplazamiento de las tuberosidades.

Intervención quirúrgica: Artroplastia invertida de hombro con tenodesis de porción larga del bíceps y osteotomía de ambas tuberosidades a nivel de la corredera. Posterior a la colocación del implante, se fijaron las tuberosidades mediante suturas.

A los 8 meses de evolución, el paciente presenta un balance articular de flexión anterior 130º, abducción 120º, rotación externa manos detrás cabeza con codos atrás y rotación interna sacro-iliaca. Sin dolor ni limitaciones para la vida cotidiana.

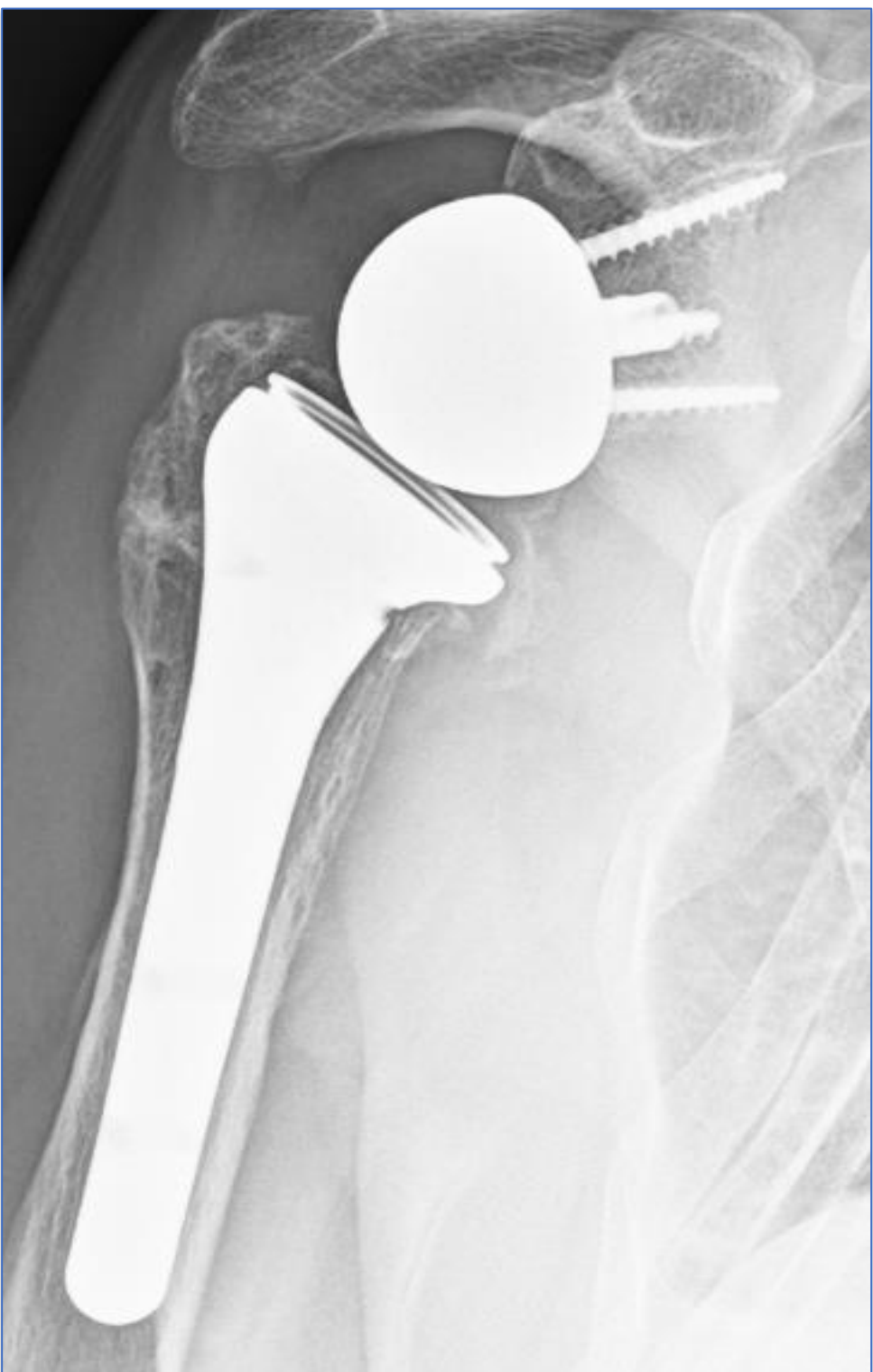


Fig. 7 y 8: Correcta evolución radiológica, consolidación de las tuberosidades



Fig. 9 y 10

Conclusión

En las FHP con un desplazamiento posterior de ambas tuberosidades se debe sospechar la interposición del tendón subescapular y por lo tanto, será necesario una reducción abierta. Este tipo de fracturas, no descritas en la literatura actual, pueden presentar un reto a la hora de diagnosticar, clasificar y tratar.