

TUMORACIÓN DE RÁPIDA EVOLUCIÓN EN MANO, ¡SALTAN LAS ALARMAS!

Autores: Ana Ortega Columbrans, Alejandro Castillo Sáez, Domingo Maestre Cano, Juan Andrés González García, Antonio Valcárcel Díaz
Hospital Clínico Universitario Virgen de la Arrixaca (Murcia)

OBJETIVOS

Presentar el tratamiento de una tumoración grasa de rápida evolución en la mano, a propósito de un caso.

MATERIAL Y METODOLOGÍA

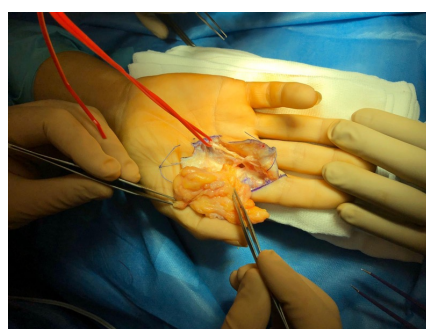
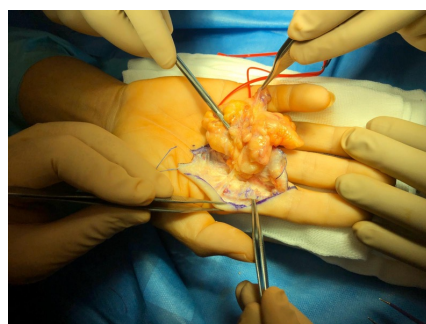
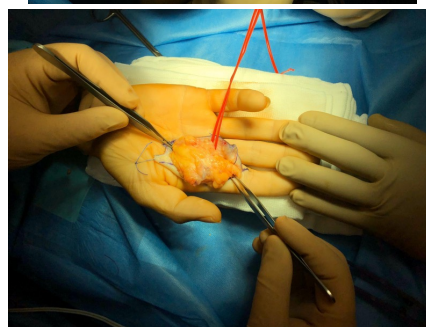
Varón de 46 años derivado a la Unidad de tumores por tumoración de gran tamaño a nivel de segundo dedo de mano derecha de rápida evolución. El paciente refiere importante aumento de tamaño en las últimas 3 semanas. En TC se aprecia lesión que se extiende desde la articulación interfalángica distal en sentido proximal y palmar hasta el espacio interdigital de segundo y tercer dedo, llegando a alcanzar la zona distal del túnel del carpo y rodeando también los tendones flexores de 4º y 5º dedos. Dada la rápida evolución no puede descartarse que se trate de un liposarcoma hasta que se realice la anatomía patológica. Se decide en Comité de tumores realización de resección de la lesión y filiación de la misma. Para ello se realiza abordaje en "Z" en la zona volar del segundo dedo y en zona palmar. Se realiza disección de ambos paquetes colaterales del segundo dedo que se encuentran completamente invadidos por la masa y exéresis de la lesión, remitiéndose a anatomía patológica que informa de lipoma.

RESULTADOS

Tras la extirpación de la lesión la herida evolucionó favorablemente. El paciente no pudo acudir a sus sesiones de rehabilitación. No obstante, un año tras la cirugía permanece completamente asintomático y puede realizar vida normal sin presentar limitación en la mano derecha.

CONCLUSIONES

Los lipomas son los tumores más frecuentes en el adulto, pueden aparecer en cualquier parte del cuerpo, pero con gran frecuencia los encontramos en la mano, especialmente a nivel de la eminencia tenar e hipotenar. Su principal sintomatología depende del tamaño y la localización por los síndromes compresivos. Se caracterizan por presentar un crecimiento lento y ser lesiones de consistencia firmes, flexibles y relativamente móviles. No obstante, ante toda lesión de rápida evolución debemos actuar de manera precoz al no poder descartarse la malignidad de la misma. Pese a ser lesiones en la mano menos frecuentes que los quistes sinoviales o el tumor de células gigantes deben tenerse en mente ya que su incidencia es relevante.



Secuencia de imágenes intraoperatorias: diseño abordaje y escisión progresiva de lipoma de gran tamaño con disección de paquetes colaterales del segundo dedo