

TUMORACIÓN DE CÉLULAS GERMINALES EN EXTREMIDAD INFERIOR, A PROPÓSITO DE UN CASO.

Andrea Arribas Vallejo, Laura Trullols Tarrago, Pau Machado Granados, Ana Peiro Ibañez, Isidro Gracia Alegria

Unidad de Cirugía Ortopédica Oncológica, Hospital de la Santa Creu i Sant Pau

OBJETIVOS

El Tumor de Células de la Granulación (TCGr) o tumor de Abrikossoff es una neoplasia con mayor frecuencia en la piel y la mucosa oral, especialmente en la lengua. Aunque el origen exacto del TCGr aún está en debate, existen evidencias morfológicas, inmunohistoquímicas y ultraestructurales que sugieren que se originan a partir de célula de Schwann, nervio periférico o epineuro del nervio periférico.

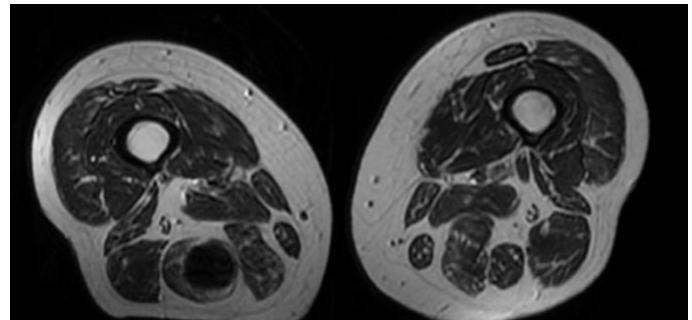
El TCGr aparece entre la cuarta y sexta décadas de la vida. Algunos estudios indican que es más frecuente en mujeres.

En general, se presenta clínicamente como una lesión nodular de crecimiento lento, redondeada y bien definido.

Habitualmente asintomáticos, algunos pacientes pueden presentar dolor como síntoma principal. El diagnóstico clínico más frecuente es el de fibromatosis o tumor de células gigantes de vaina tendinosa, y aunque el TCGr suele ser solitario, se han descrito pacientes con TCGr múltiples.

MATERIAL Y METODOLOGÍA

Mujer de 69a que presenta una tumoración dolorosa en la cara posterior del muslo derecho de 2 meses de evolución móvil a la palpación y sin cambios en la piel, con dolor al realizar flexoextensión pasiva de la rodilla. No acompañada de síntomas constitucionales, incluyendo fiebre.



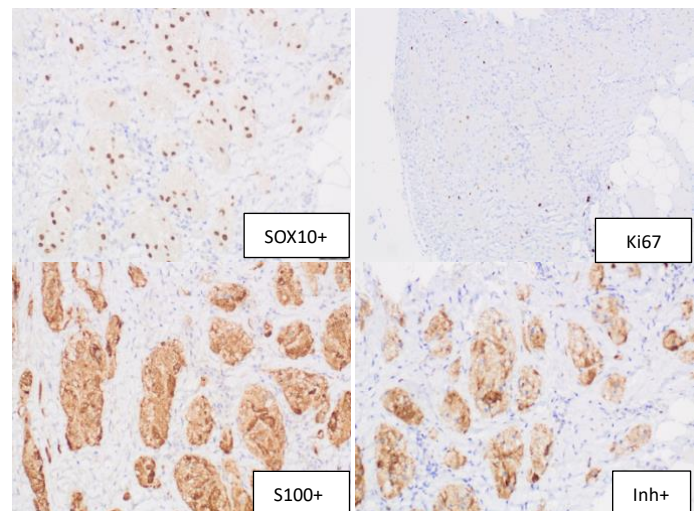
RESULTADOS

Los hallazgos en resonancia magnética demostraron la presencia de una masa de características benignas, localizada dentro del músculo semitendinoso, orientada como posible fibromatosis o tumor de células gigantes de vainas tendinosas.

Además, no hay evidencia de necrosis o degeneración quística intratumoral, y tras la inyección de contraste endovenoso gadolinio, no se observa captación intratumoral o peritumoral valorable.

Se practicó una biopsia guiada por tomografía computarizada, cuyo resultado demostró el tumor de células granulares.

Ante la escasa repercusión clínica se decidió tratamiento conservador con controles periódicos de la tumoración.



CONCLUSIONES

La presencia de una tumoración de células germinales en extremidad inferior es poco frecuente, (en series de casos sobre 10% para la localización en extremidad inferior). Sin embargo, la localización en extremidades no indica una mayor agresividad clínica o radiológica.

Marcovall J, et al. Granular Cell Tumor: A Clinical Study of 81 Patients. Actas Dermosifiliogr (Engl Ed). 2021 May;112(5):441-446. English, Spanish. doi:

10.1016/j.ad.2020.11.012. Epub 2020 Nov 27. PMID: 33253647.

Ishiguro N. et al Intramuscular granular cell tumor in the lower extremities. Clin Orthop Relat Res. 2010 May;468(5):1384-9. doi: 10.1007/s11999-009-1085-2. Epub 2009 Sep 16. PMID: 19760336; PMCID: PMC2853648