

AVULSIÓN SIMULTANEA DE ESPINA ILIACA Y AMBAS TUBEROSIDADES TIBIALES.

Diego Torreiro Cao, Celia González González, Alicia Sánchez Parada, Águeda Santos Perón, Gonzalo Alonso Claro, Susana García Villabrille

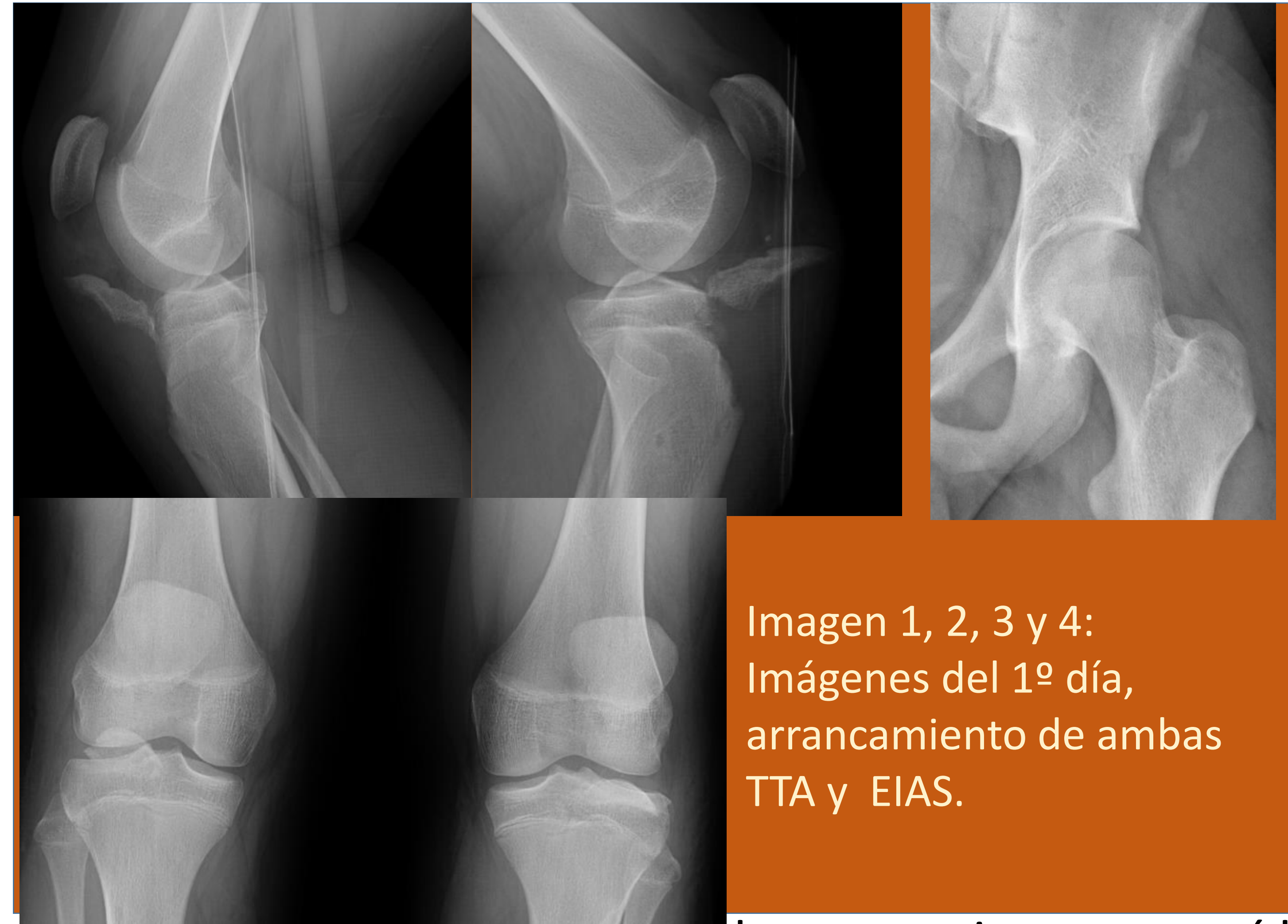
INTRODUCCIÓN Y OBJETIVO

Las fracturas por avulsión son una patología de predominio en edades infantiles. Los casos bilaterales simultáneos de fractura avulsión de la tuberosidad tibial anterior (TTA) son extremadamente infrecuentes.

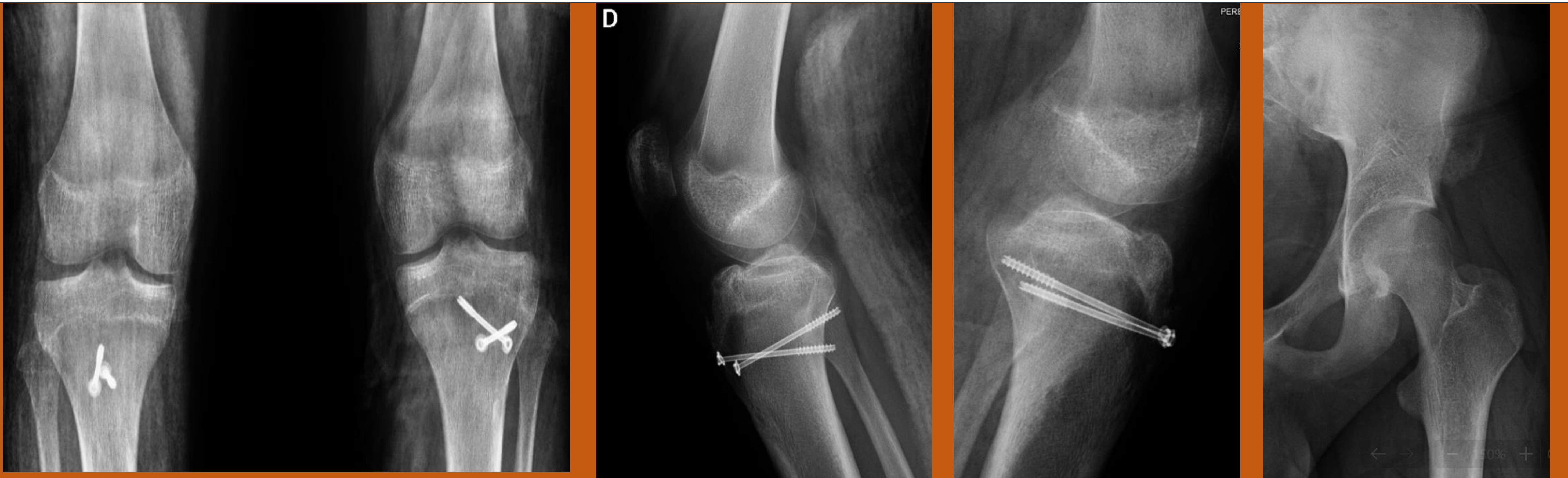
Las fracturas avulsiones son lesiones asociadas al deporte intenso en adolescentes.

Objetivo: Exponer el tratamiento y evolución de triple avulsión e intentar relacionarlo con la práctica deportiva intensa en jóvenes deportistas.

CASO CLÍNICO



Varón 14 años mientras jugaba al rugby presento importante dolor agudo en cadera izquierda y posteriormente caída de rodillas. La Rx presento arrancamiento de ambas TTA tipo IIIa de Ogden y de espina iliaca antero superior (EIAS). Se realizo reducción abierta y síntesis con 2 tornillos canulados de 4mm y rosca parcial en ambas TTA. La avulsión de EIAS se trató conservadora.



CONCLUSIÓN

- Un diagnóstico erróneo o el tratamiento demorado puede provocar falta de unión, deterioro funcional y dolor persistente. Estas secuelas, llevan a creer que una fijación estable y rápida asociada a una rehabilitación especializada es crucial para la recuperación.
- En la bibliografía actual no encontramos casos de 3 fracturas por avulsión simultaneas en jóvenes deportistas. Hay una fuerte asociación entre actividades que producen una contracción excéntrica vigorosa y este tipo de lesiones.