

ROTURA ESPONTÁNEA BILATERAL DEL TENDÓN ROTULIANO, EN RELACIÓN AL USO DE ESTATINAS

Moreda López, E., Viejobueno Mayordomo, M.Carmen., Fort Gómez, L.F., Roberto Ruibal, Quijada Rodríguez, J.L.
Servicio de Cirugía Ortopédica y Traumatología Hospital Virgen de la Luz, Cuenca

INTRODUCCIÓN

Se evalúa a través de un caso clínico y revisión de bibliografía el correcto diagnóstico y manejo de pacientes con roturas espontáneas del tendón rotuliano asociadas al tratamiento con estatinas.

MATERIAL Y MÉTODOS

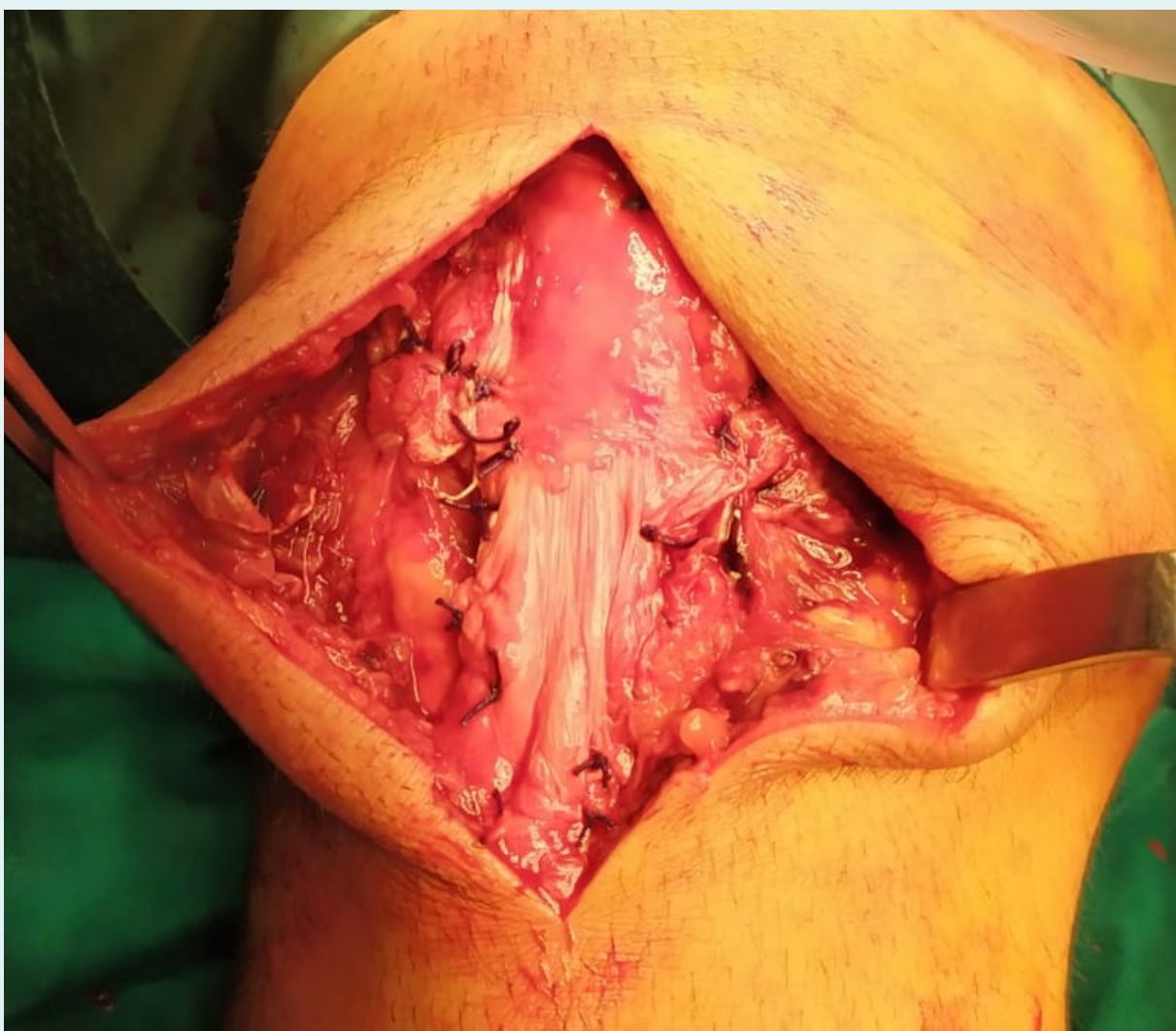
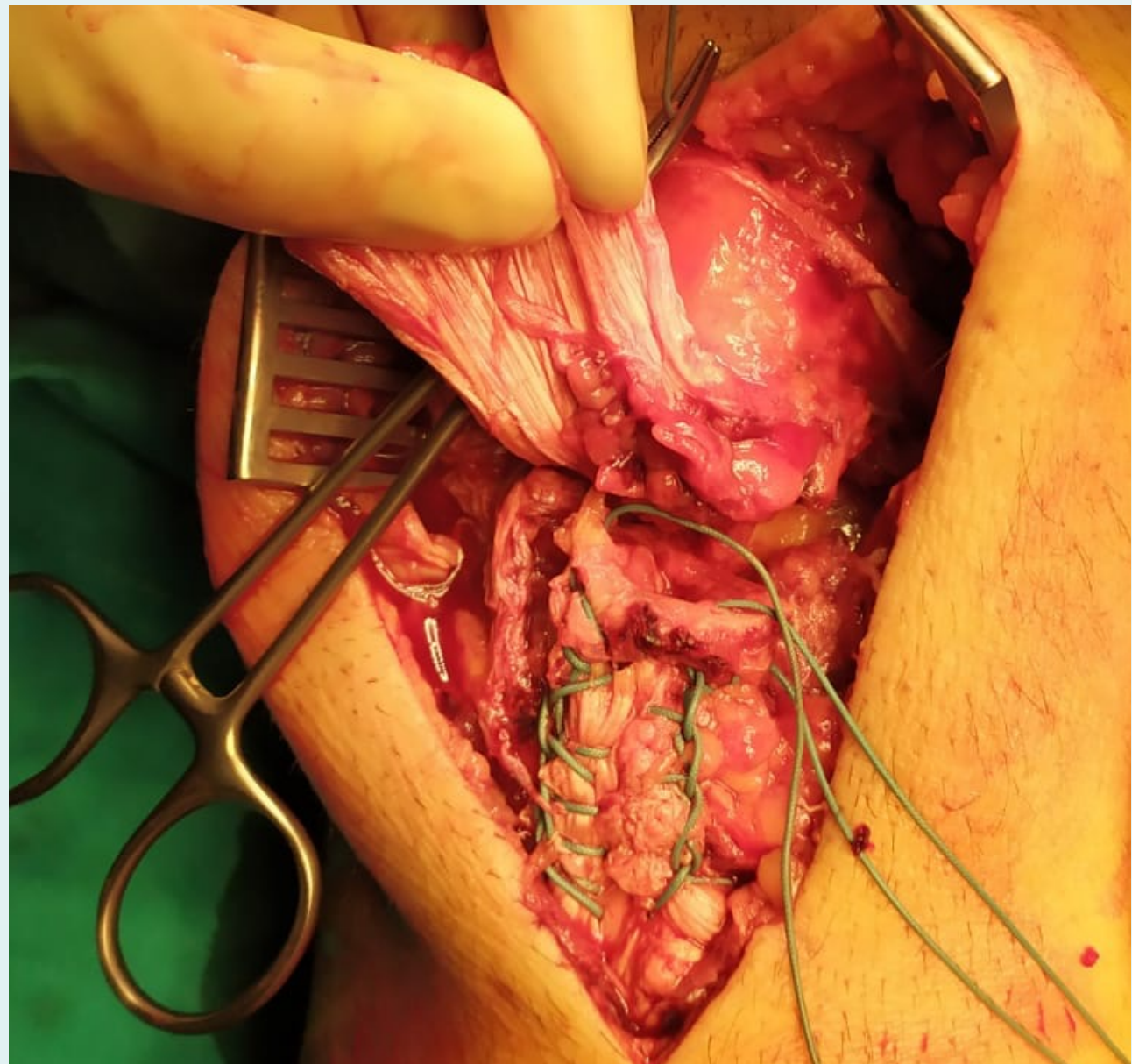
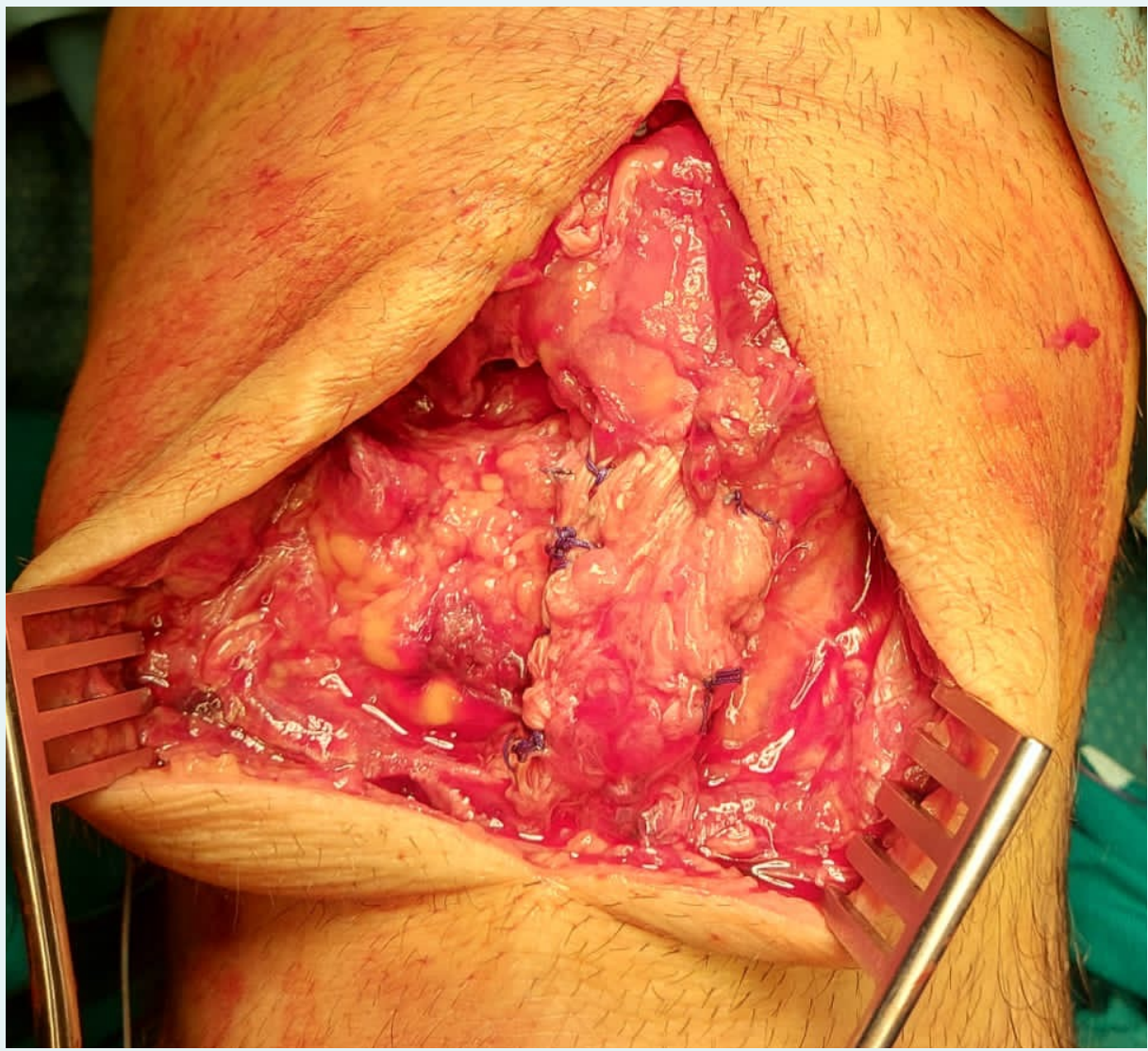
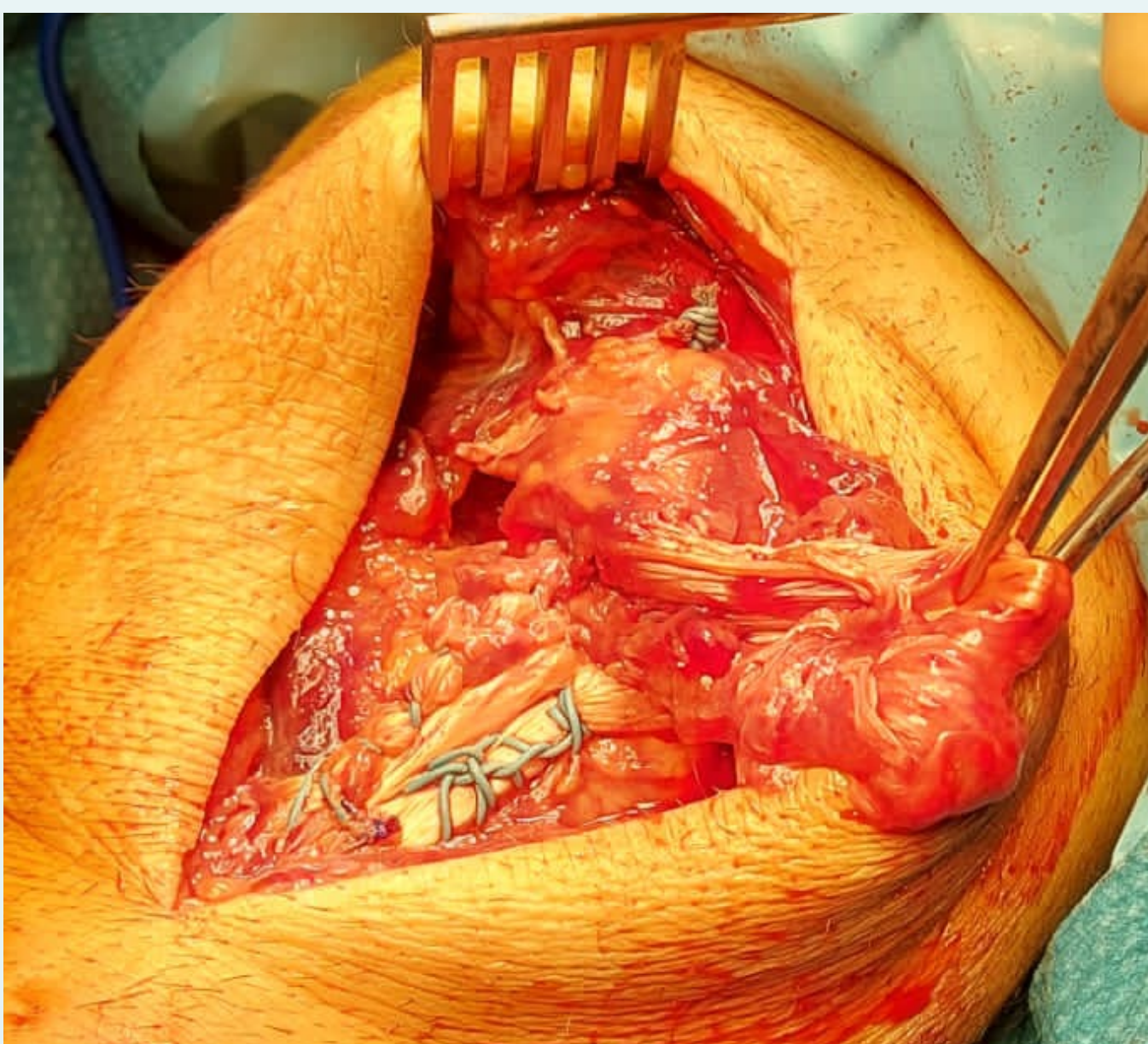
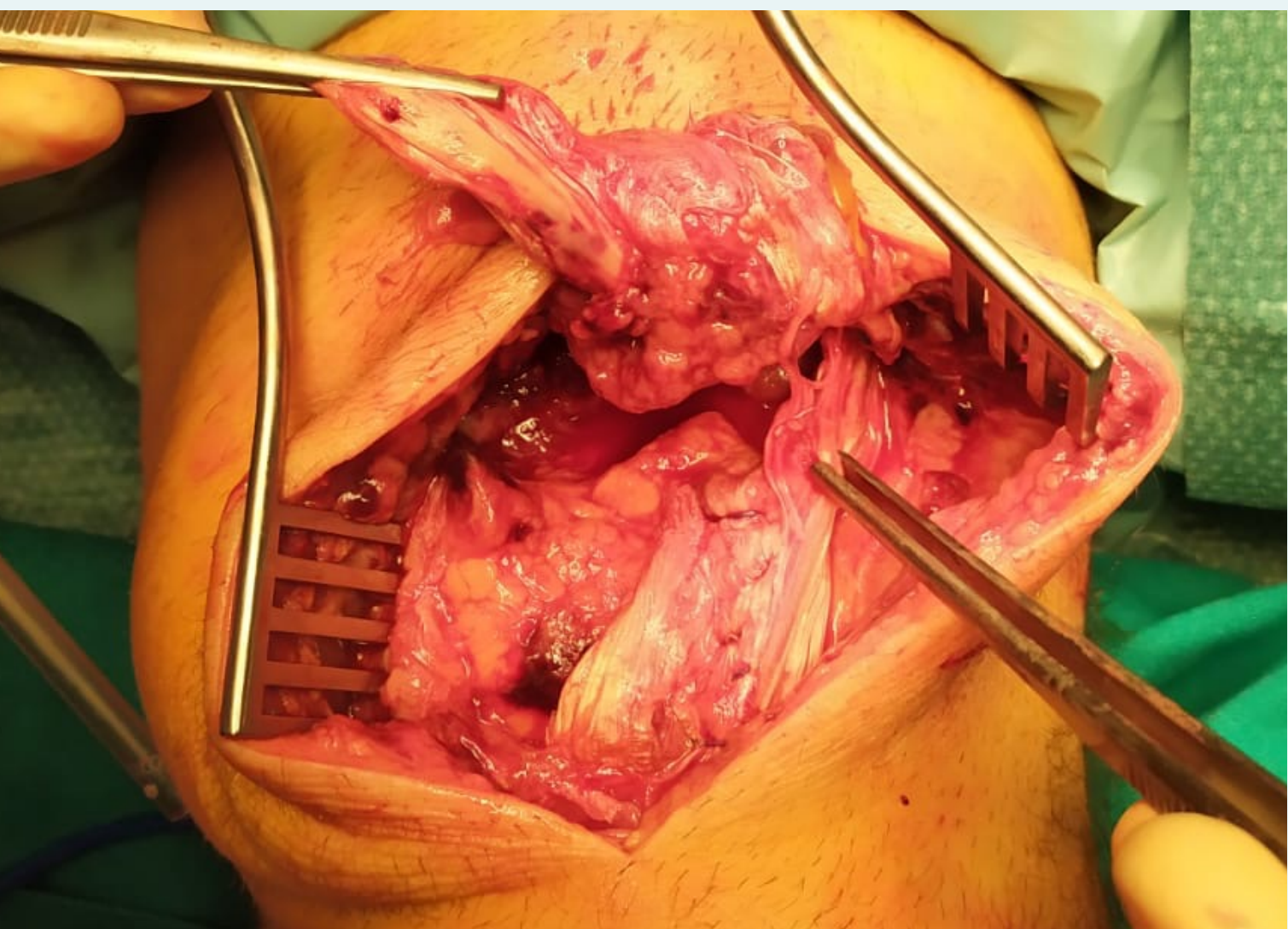
Varón de 52 años con antecedentes personales de *obesidad, HTA y dislipemia* en tratamiento con **Rosuvastatina** desde *hacia 4 meses*, presenta dolor e impotencia funcional de ambas rodillas tras traumatismo de *baja energía* bajando un escalón.

➤ A la exploración física presenta derrame articular bilateral, rótulas altas, **gap** a nivel proximal e impotencia funcional con **imposibilidad para la extensión activa de ambas rodillas**.

- Las radiografías simples mostraron la presencia de rótulas altas.
- Se amplió el estudio radiológico mediante ecografía y RM:
 - Rotura completa del 1/3 proximal tendón rotuliano bilateral



- **Abordaje anterior : lesión degenerativa de ambos tendones rotulianos a nivel proximal** + pequeña **avulsión del polo inferior de la rótula** + lesión **ambos retináculos** medial y lateral.
- ✓ Sutura de alta resistencia tipo **Krakow** a ambos lados del cabo distal de tendón rotuliano y **reinserción transósea rotuliana a través de 3 túneles óseos** + refuerzo paratendinoso y sutura de retináculos.



RESULTADOS

- **Inmovilización:** descarga 4 semanas + ortesis flexo-extensión graduable a 0°. Aumento rango articular 30° cada 2 semanas.
- **Tras 3 meses: Asintomático** + Estado funcional similar al previo + Balance articular activo completo sin dolor.



CONCLUSIONES

- Es necesario conocer los *factores de riesgo* asociados a lesiones tendinosas para poder realizar un correcto diagnóstico y tratamiento de las mismas.