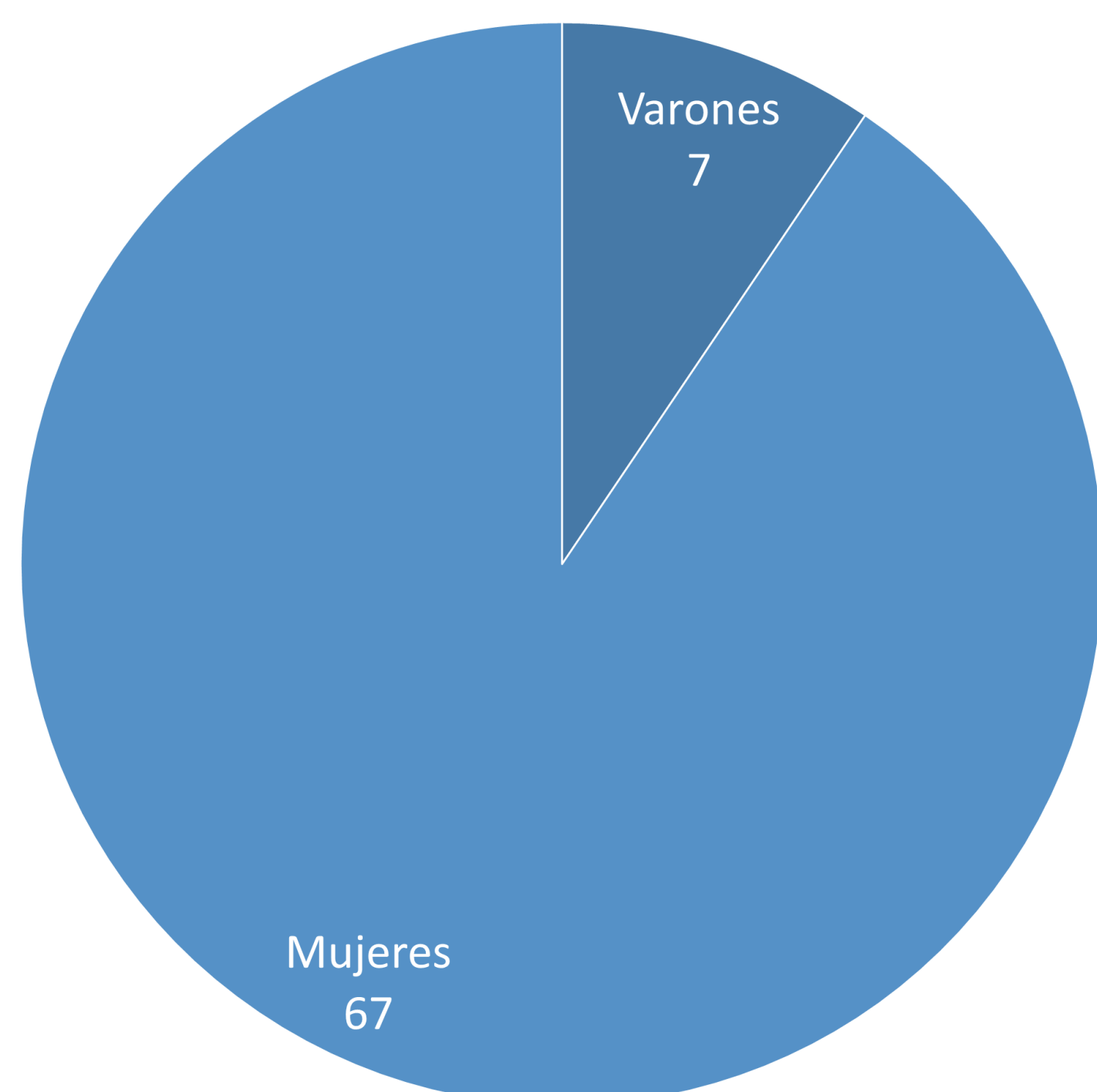
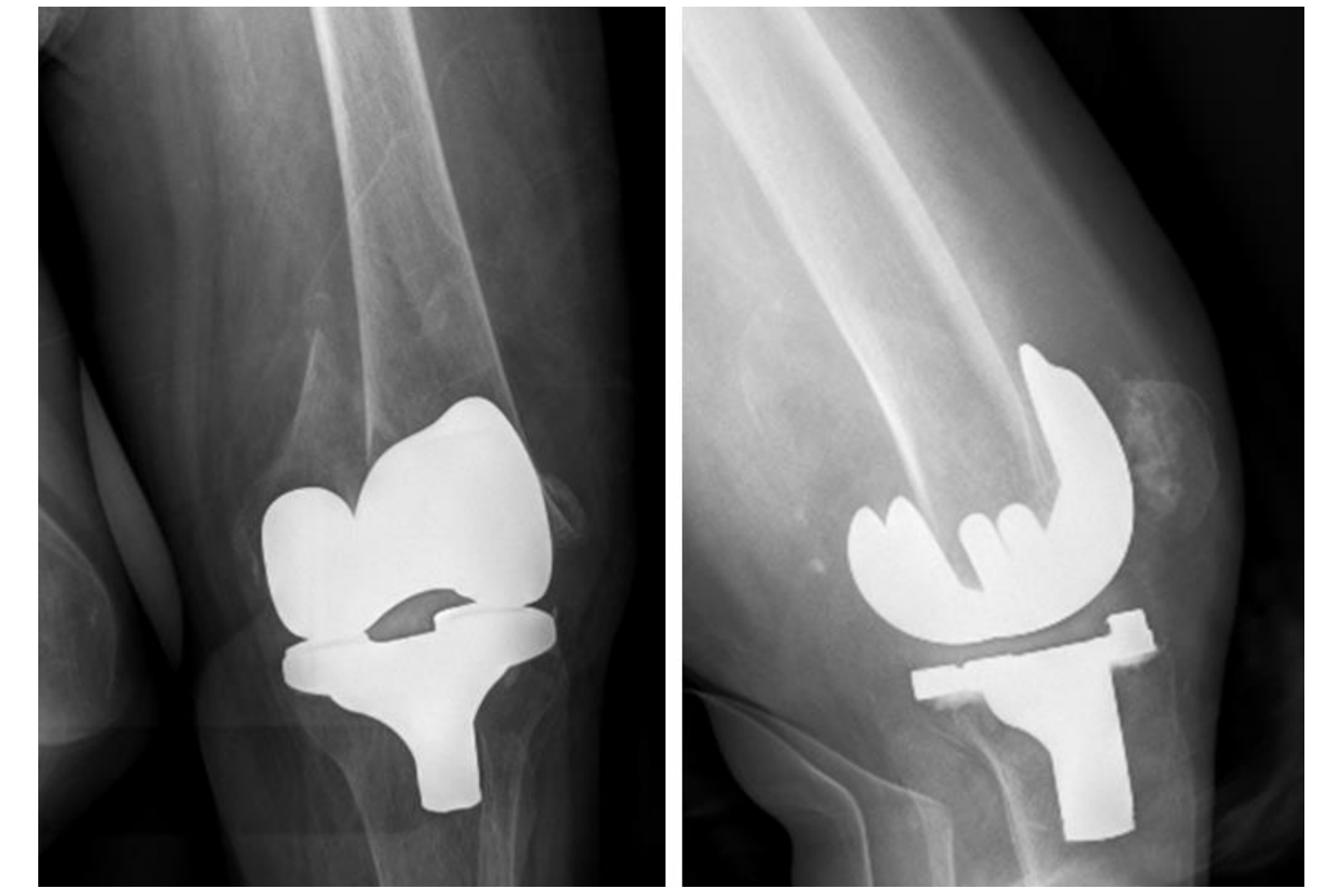
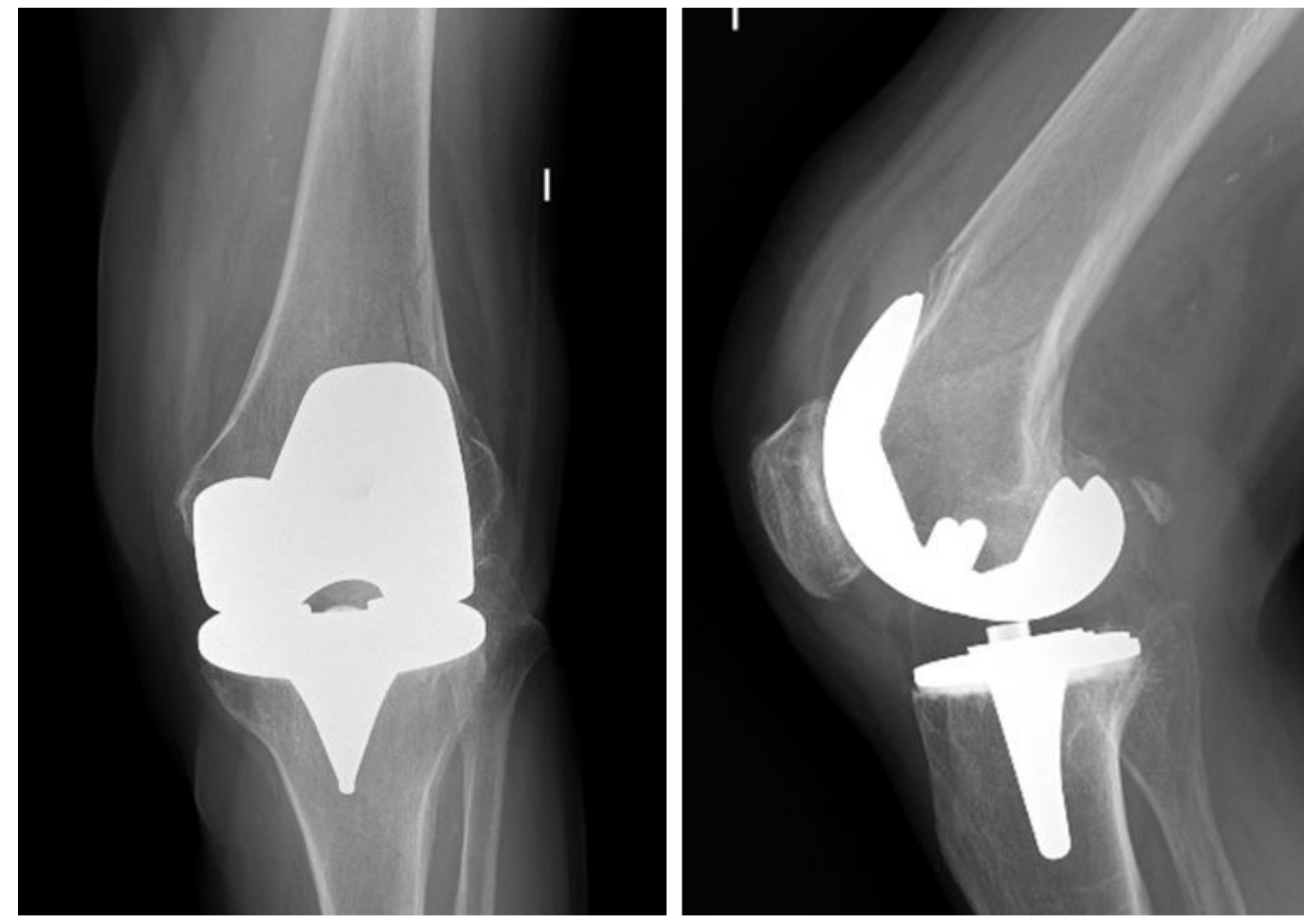
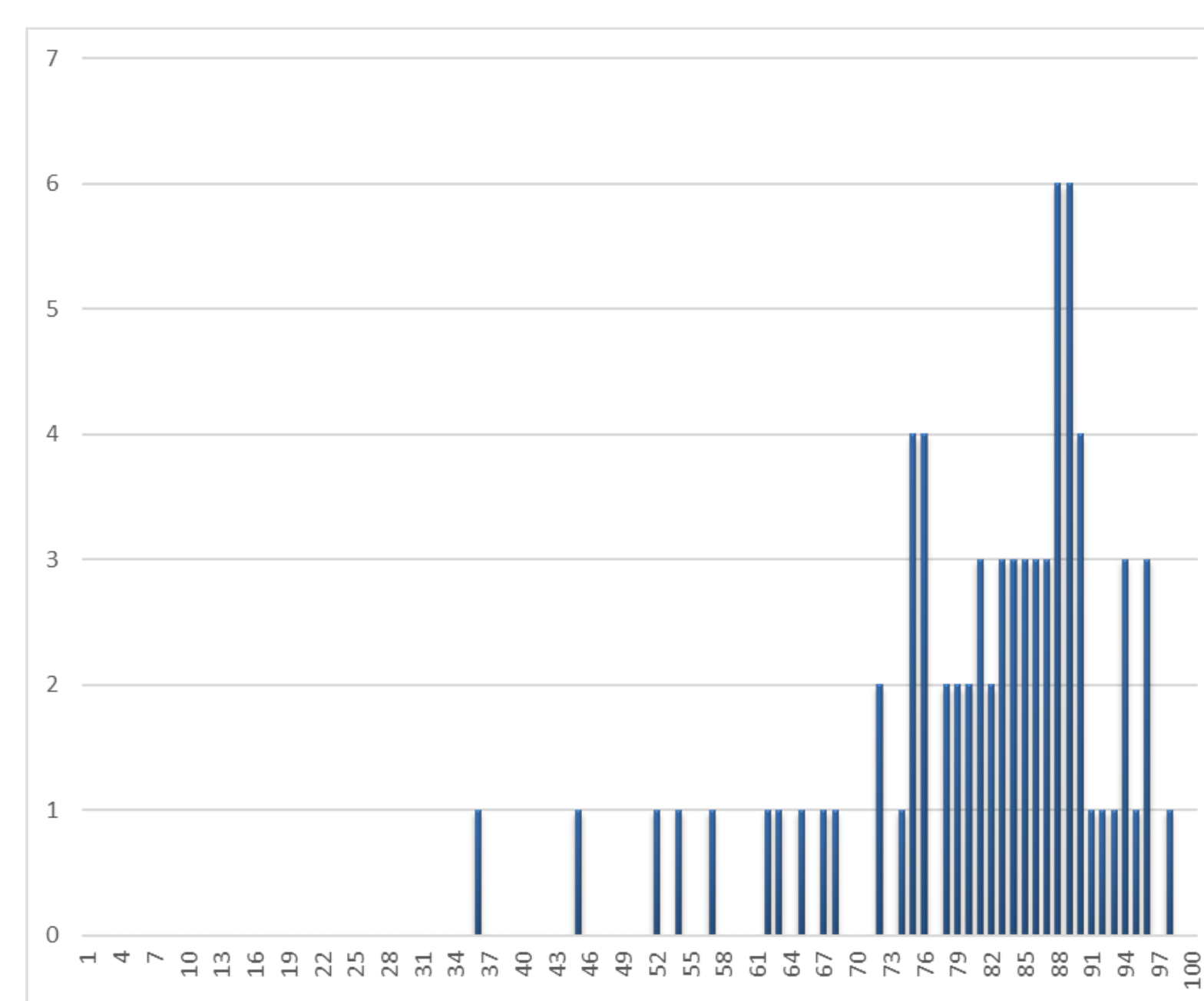


# Fracturas de fémur distal. Factores de riesgo, manejo y complicaciones

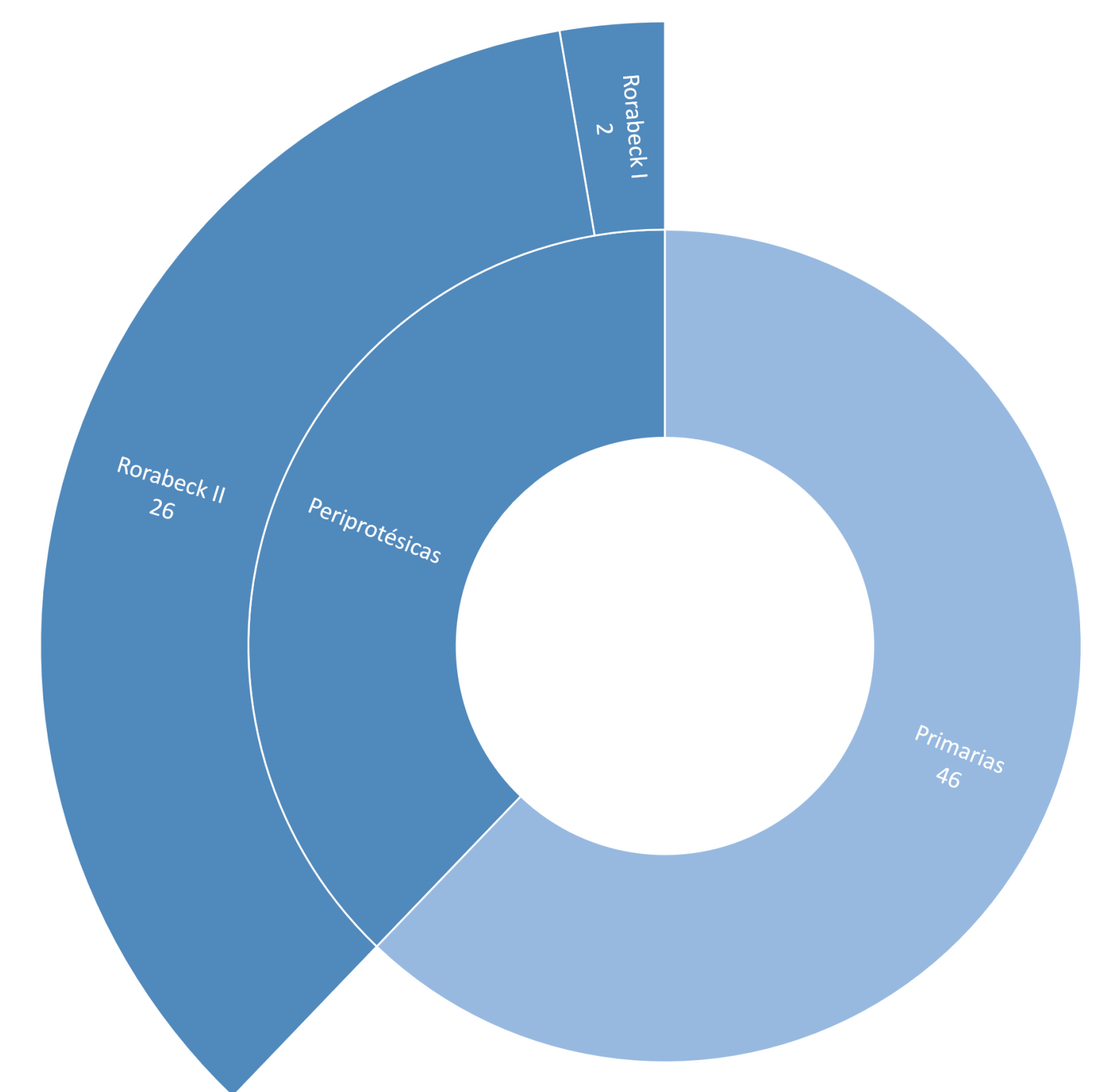
Jesús Díez Rodríguez, Ignacio Aguado Maestro, Silvia Virginia Campesino Nieto, Sergio Valle López, Elena Paredes Herrero



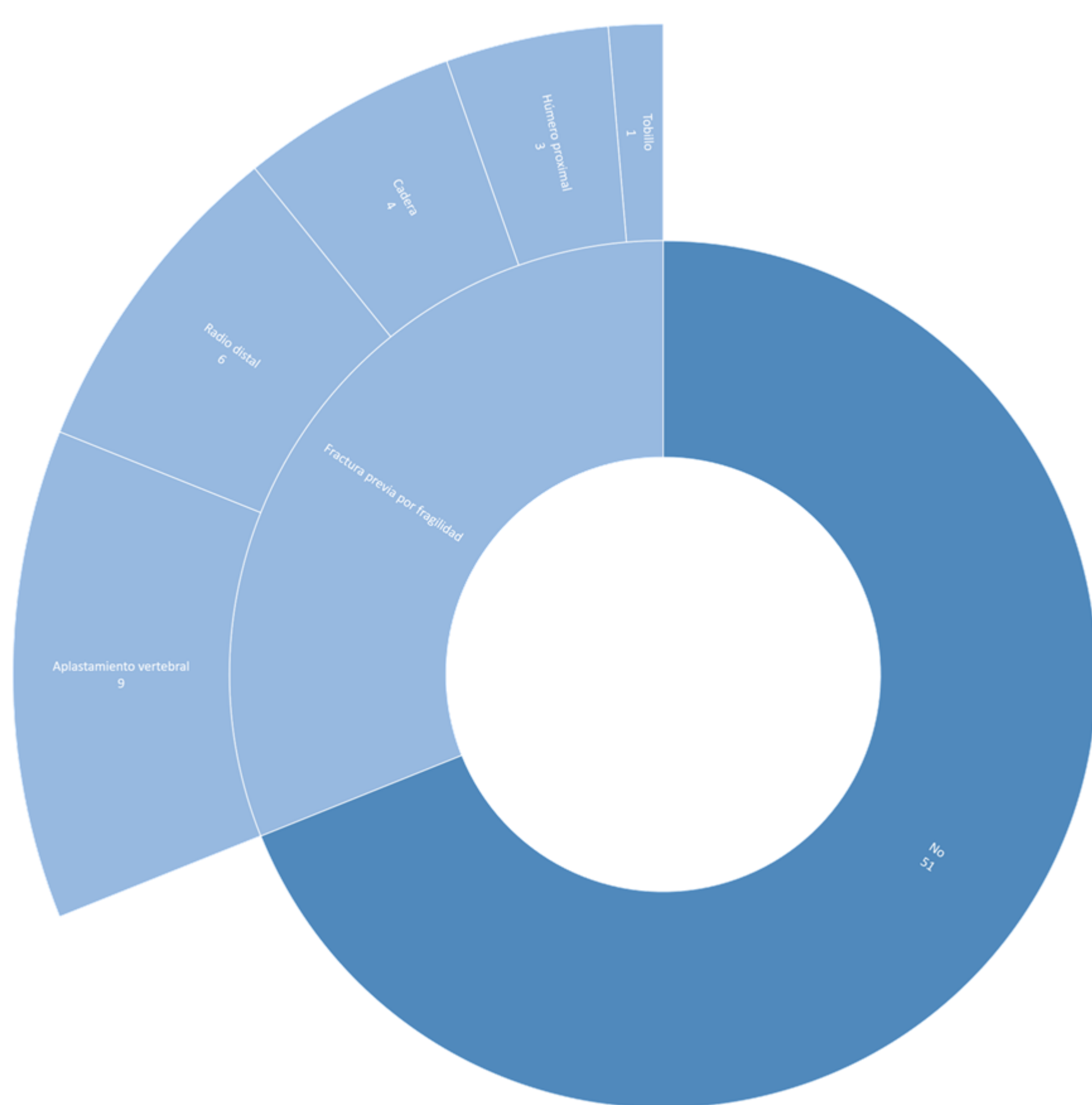
Sexo



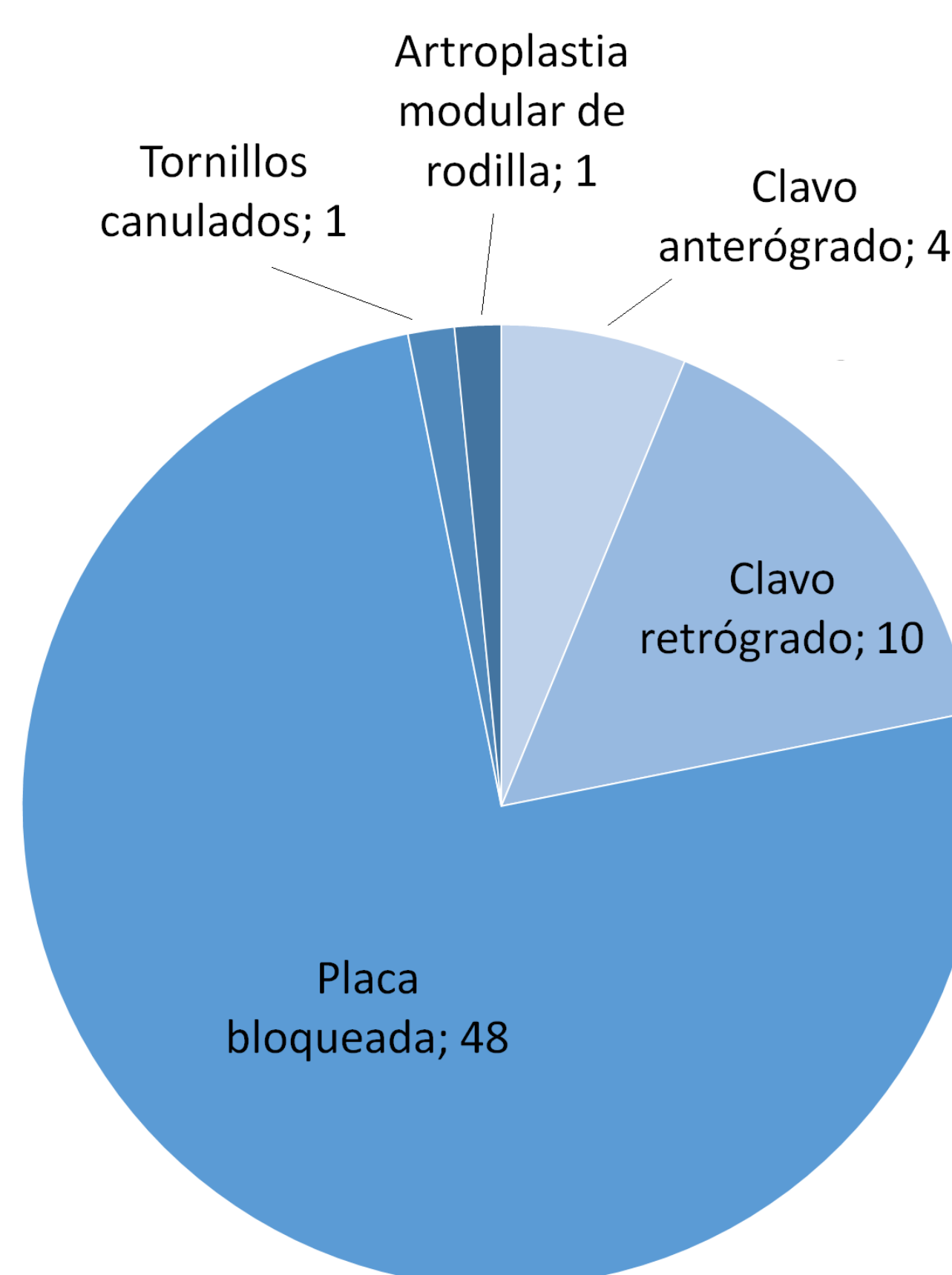
Edad



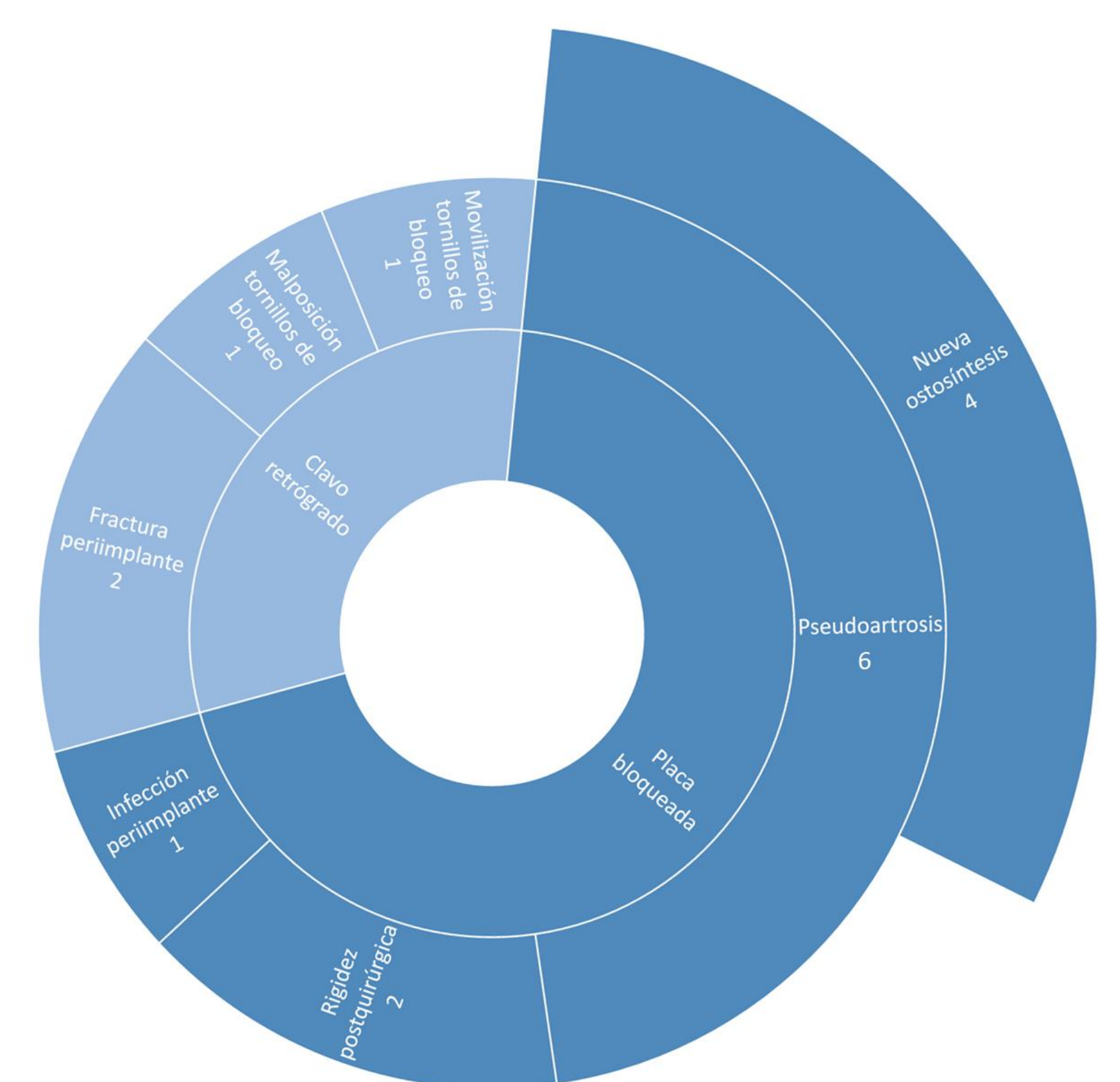
Origen



Fractura previa por fragilidad



Tratamiento



Complicaciones

## CONCLUSIONES

- La presencia de fracturas por fragilidad previa, la edad avanzada y el sexo femenino, todo ello íntimamente ligado a la osteoporosis, son factores de riesgo para la aparición de fracturas de fémur distal.
- El tipo más frecuente de fractura periprotésica es Rorabeck II.
- Tanto las placas bloqueadas como los clavos endomedulares han demostrado altas tasas de consolidación en las fracturas de fémur distal, aunque no están exentos de complicaciones.