

Lesión Monteggia-like tratada con artroplastia de cabeza radial: revisión y resultados a propósito de un caso

Paula Plasencia Hurtado de Mendoza, Paloma Ortiz Pereira,
Roberto Mon Fidalgo, María Sainz Valios, José Luis Aguilar Herrera

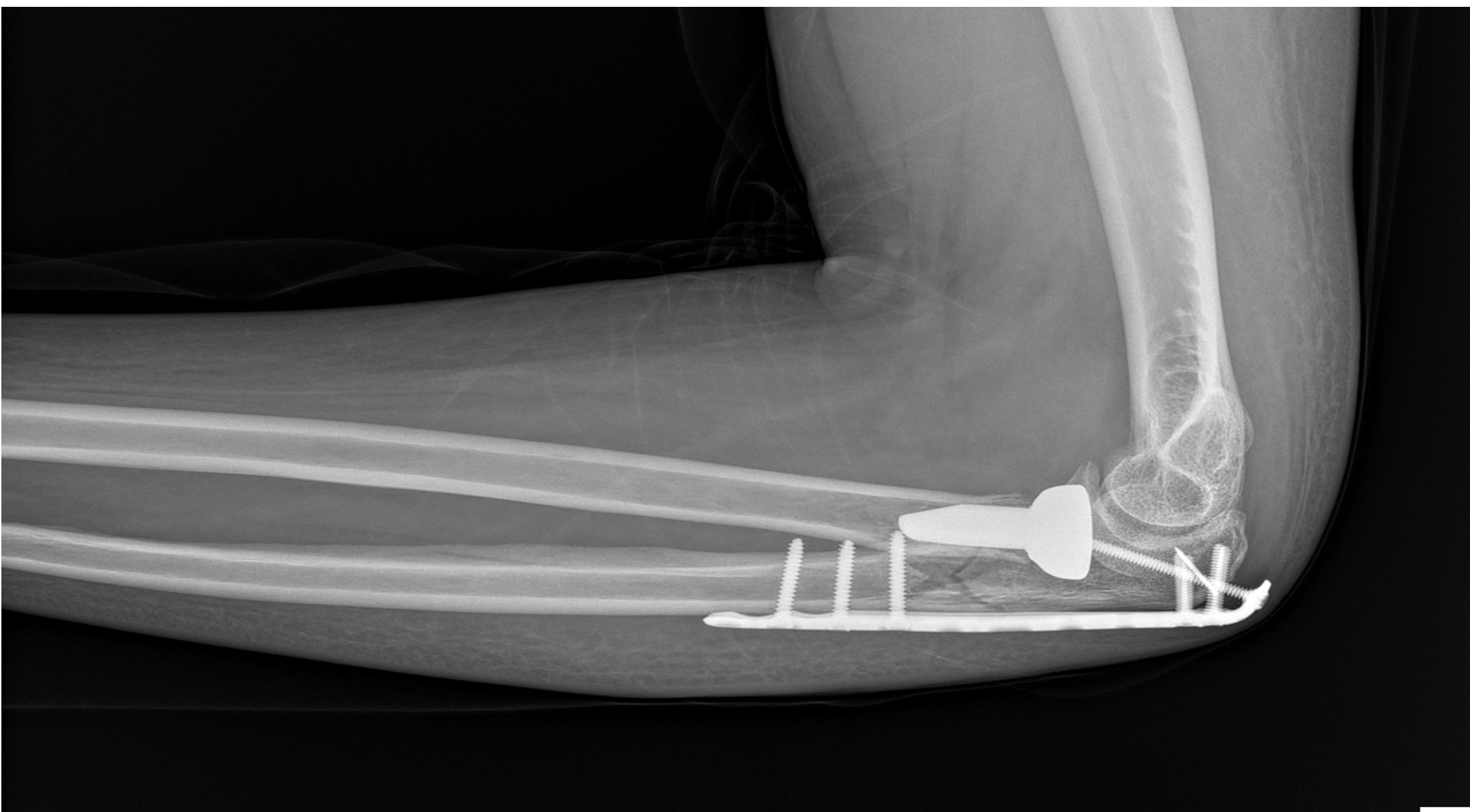


INTRODUCCIÓN Y OBJETIVOS

La lesión de Monteggia-like es una patología severa del codo que puede ocasionar daño en las estructuras estabilizadoras del mismo. Si se acompaña de una fractura de cabeza radial irreconstruible, el reemplazamiento de la cabeza radial por una prótesis es lo más recomendado para prevenir la migración proximal del radio. Revisión y resultados de un caso de fractura-luxación de Monteggia-like tratada quirúrgicamente con una placa y tornillos para el cúbito proximal y reemplazamiento de la cabeza radial por una prótesis.

MATERIAL, MÉTODOS Y RESULTADOS

Varón de 43 años que es diagnosticado de fractura-luxación Monteggia-like en codo izquierdo tras caída con el miembro superior izquierdo en hiperextensión. A la exploración física presentaba tumefacción en región posterior de codo, dolor a la palpación y crepitación de la zona asociado a impotencia funcional con exploración neurovascular distal conservada. La radiografía muestra una luxación lateral del codo asociado a fractura conminuta de cabeza radial y fractura en dos fragmentos de olécranon. Mediante abordaje posterior sobre la línea media del olécranon se realiza reducción abierta y fijación interna de olécranon asociado a artroplastia de cabeza radial.



Un mes después el paciente está clínicamente bien y sin dolor, presentando importante rigidez del codo y alteración sensitiva del 4º dedo sin compromiso motor del cubital. No existieron complicaciones en las incisiones quirúrgicas.

CONCLUSIÓN

La lesión de Monteggia-like en adultos con fractura conminuta de cabeza radial es una patología severa asociada a altas tasas de complicaciones y revisiones. En caso de una fractura de cabeza radial irreconstruible, la posibilidad de implantar una prótesis de cabeza radial es adecuado. La literatura muestra que la excisión de la cabeza radial tiene resultados clínicos inferiores comparado con la reducción abierta y fijación interna o el reemplazo de la cabeza radial. Además, la reducción anatómica del cúbito y de la apófisis coronoides ayuda a restaurar la correcta alineación de la cabeza radial, con evidencia de buenos resultados.

BIBLIOGRAFÍA:

Wegmann K, et al. Reconstruction of Monteggia-like proximal ulna fractures using different fixation devices: A biomechanical study. Injury, Int. J. Care Injured. S0020-1383(16)30178-4.
Jung et al. Monteggia-like lesions in adults treated with radial head arthroplasty—mid-term follow up of 27 cases. Journal of Orthopaedic Surgery & Research (202) 15:5.

