

## Introducción

**El síndrome Klippel-Trenaunay** - tríada de **malformación vascular, varicosidad venosa e hipertrofia de tejidos blandos y óseos**. La mayoría de los casos son esporádicos, pero puede ser hereditario. La afectación es unilateral y afecta sobre todo a las extremidades inferiores.

## Objetivo

Presentar un caso de artroplastia primaria de cadera en un paciente con enfermedad de Perthes afecta de síndrome Klippel-Trenaunay, su evolución, cirugía y complicaciones.

## Material y métodos

**48 años – disimetría y dolor**

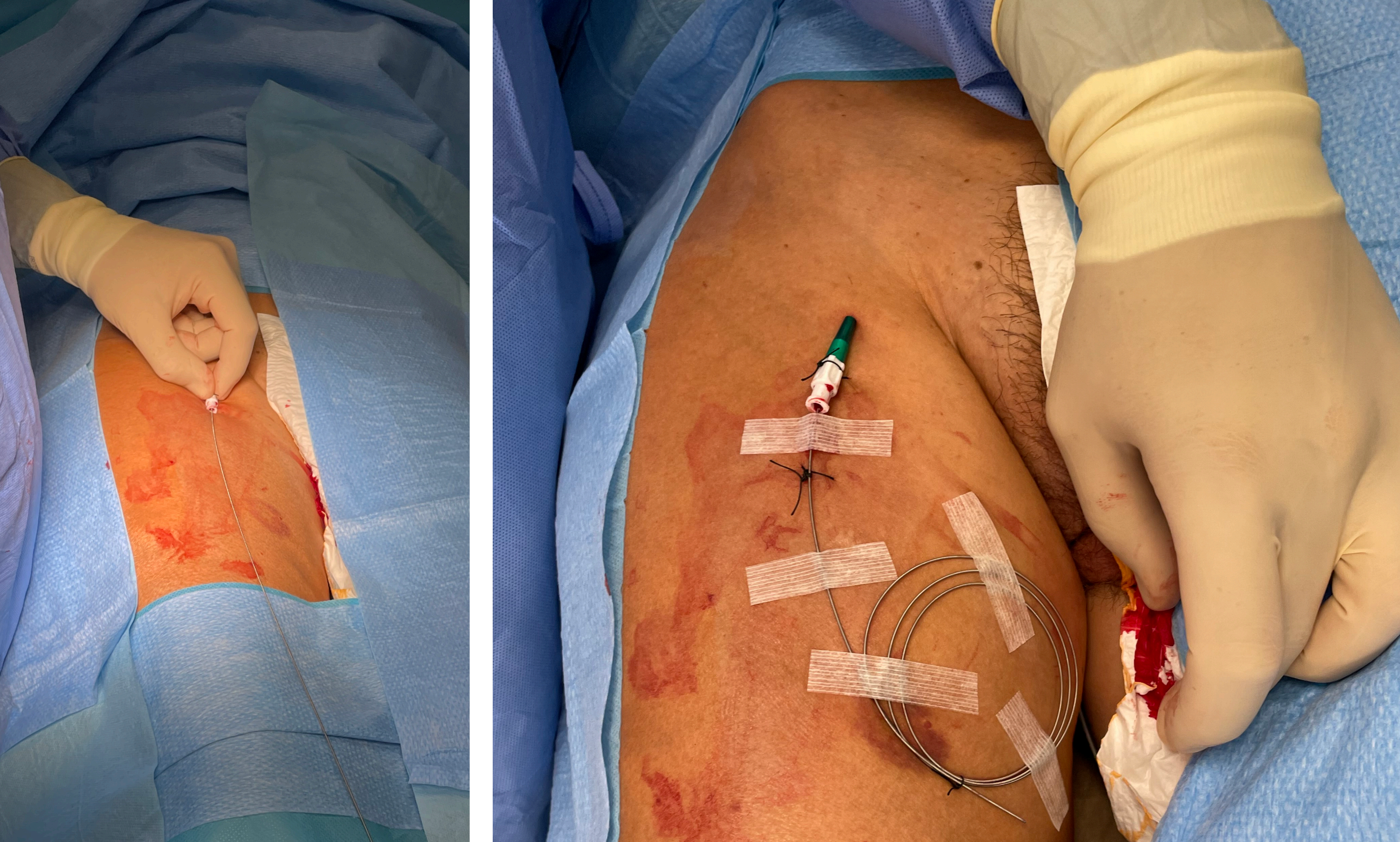
Coxartrosis derecha secundaria a enf. Perthes

**Radiografía inicial** - Coxa plana magna, inclinación lateral y déficit cobertura lateral

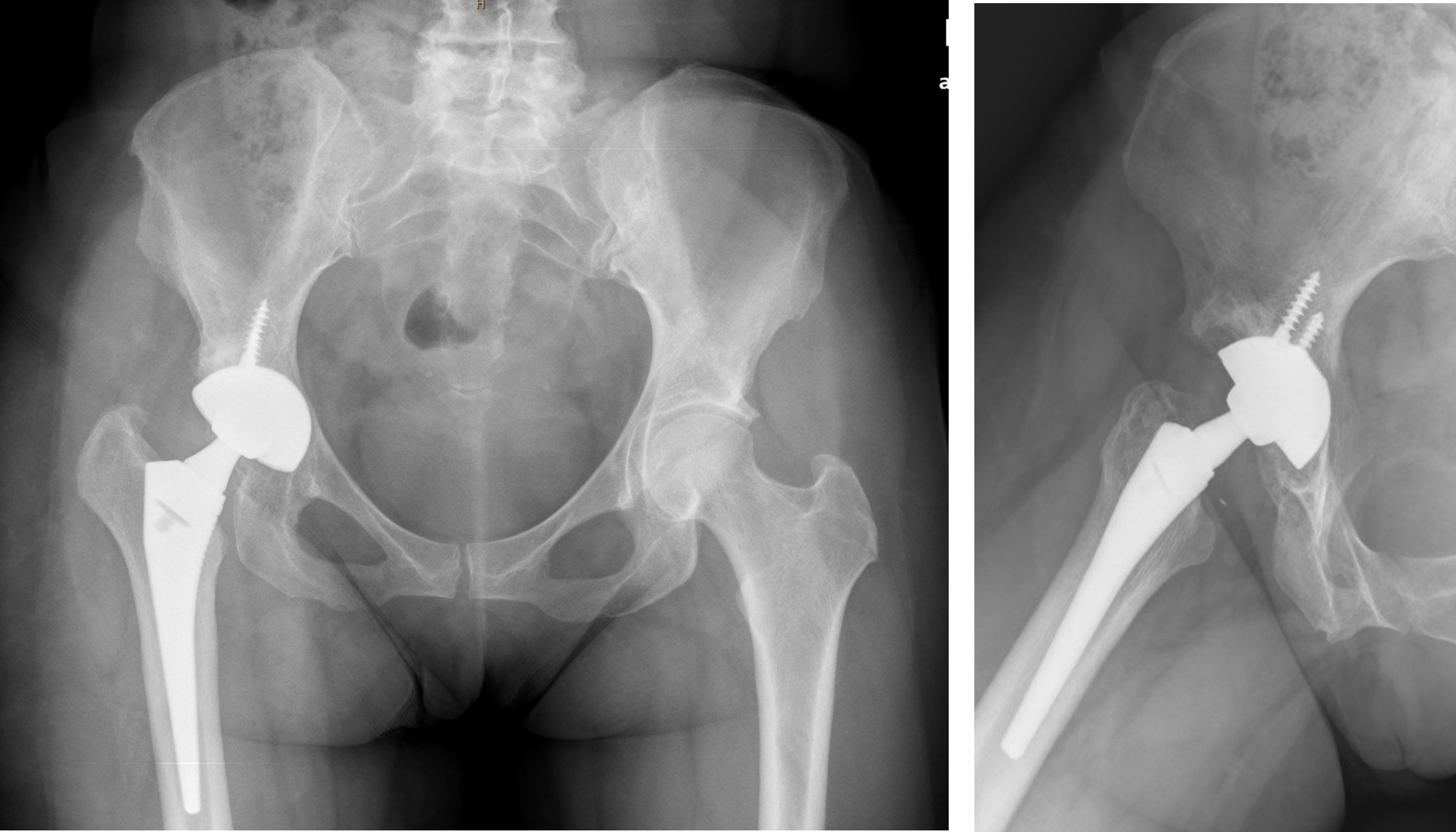


### Quirófano multidisciplinar CCV

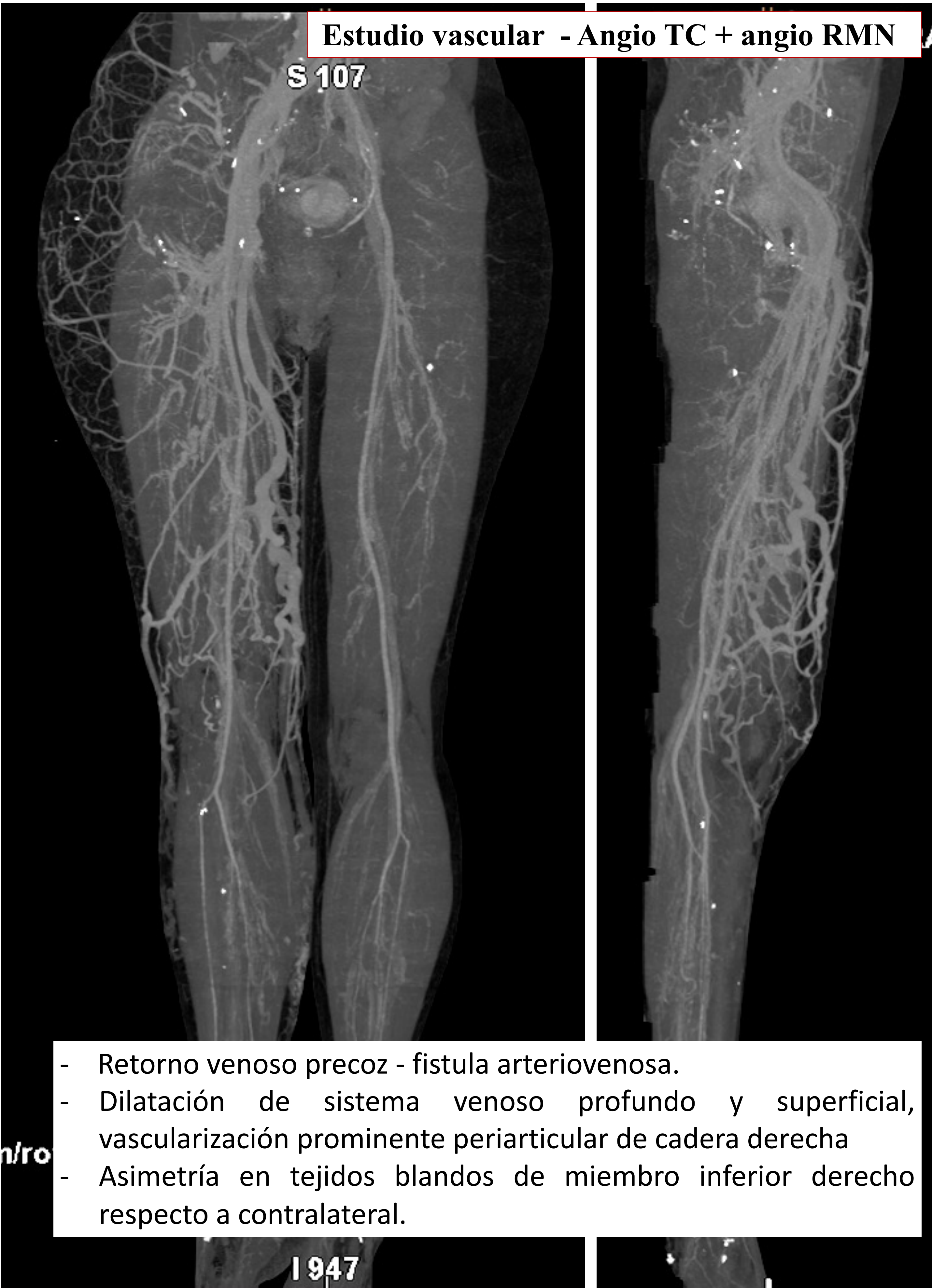
Canalización percutánea retrógrada de arteria iliaca externa desde arteria femoral superficial de guía para Venaseal.



**Artroplastia primaria** – Abordaje posterior.



**Síndrome Klippel-Trenaunay**  
Afectación exclusiva miembro inferior derecho



## Resultados y conclusión

**Eumetría. Deambulaci3n autónoma sin ayudas. Sin dolor**

El síndrome Klippel-Trenaunay es un complejo y raro síndrome vascular. En su abordaje precisa de un equipo multidisciplinar.

El estudio mediante angioTC y la posible canalizaci3n arterial previa son fundamentales en las intervenciones quirúrgicas de estos pacientes.