

Osteocondroma escapular

Presentación de una serie corta de tres casos



Iñigo Cearra Guezuraga^{1,2,3}, Andrea Macicior Arostegi^{1,3},
Roberto García Melgosa¹, María Eugenia Tovío Torres¹, Félix Silió Ochandiano¹

1. Hospital Universitario de Basurto, Bilbao. Osakidetza, Servicio Vasco de Salud.
2. Universidad del País Vasco/ Euskal Herriko Unibertsitatea. Leioa.
3. BioBizkaia, Instituto de investigación vasca en salud. Barakaldo.

Introducción

- Los osteocondromas son tumores benignos compuestos por hueso y cartílago.
- Se estima que un 4% asientan en la escápula.
- Como la mayoría de los tumores óseos, son más frecuentes en varones jóvenes.
- Aun tratándose de una tumoración benigna y con muy rara malignización, su crecimiento hace que puedan dar síntomas mecánicos por efecto masa. Éstos pueden variar según la localización ventral o dorsal de la misma.
- Su exéresis simple suele resolver los síntomas.

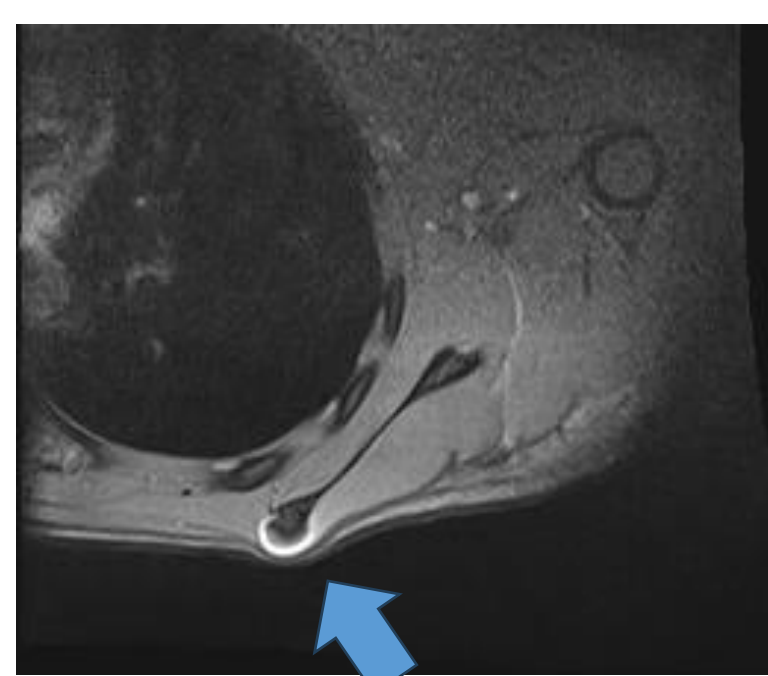
Objetivo

Presentamos una serie corta de 3 pacientes diagnosticados y tratados de un osteocondroma en el cuerpo de la escápula en el Hospital Universitario de Basurto, representativos de esta patología.

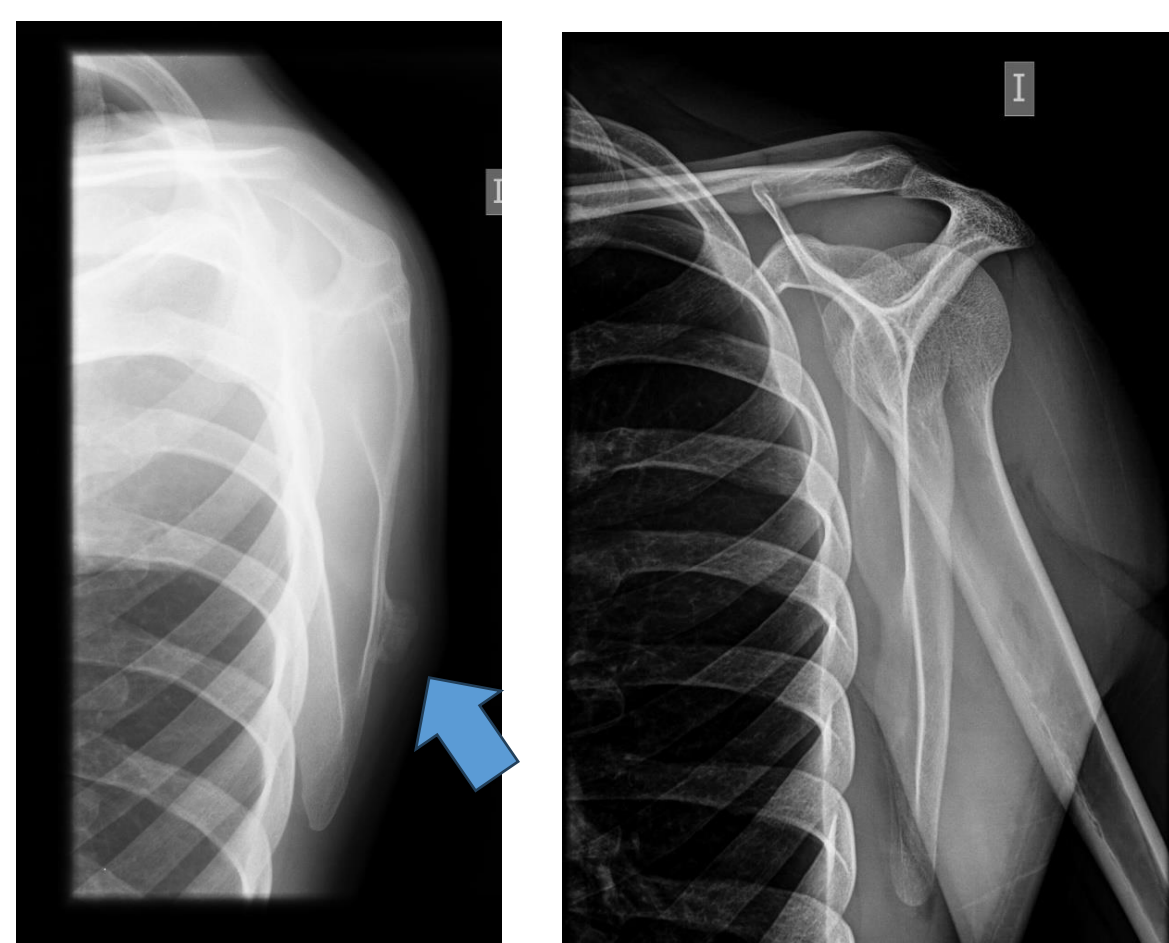
Material y métodos

Caso 1.

- Hombre, 21 años. HI.
- Nota tumoración
- Progresivamente mayor incomodidad al apoyar el dorso en superficies duras



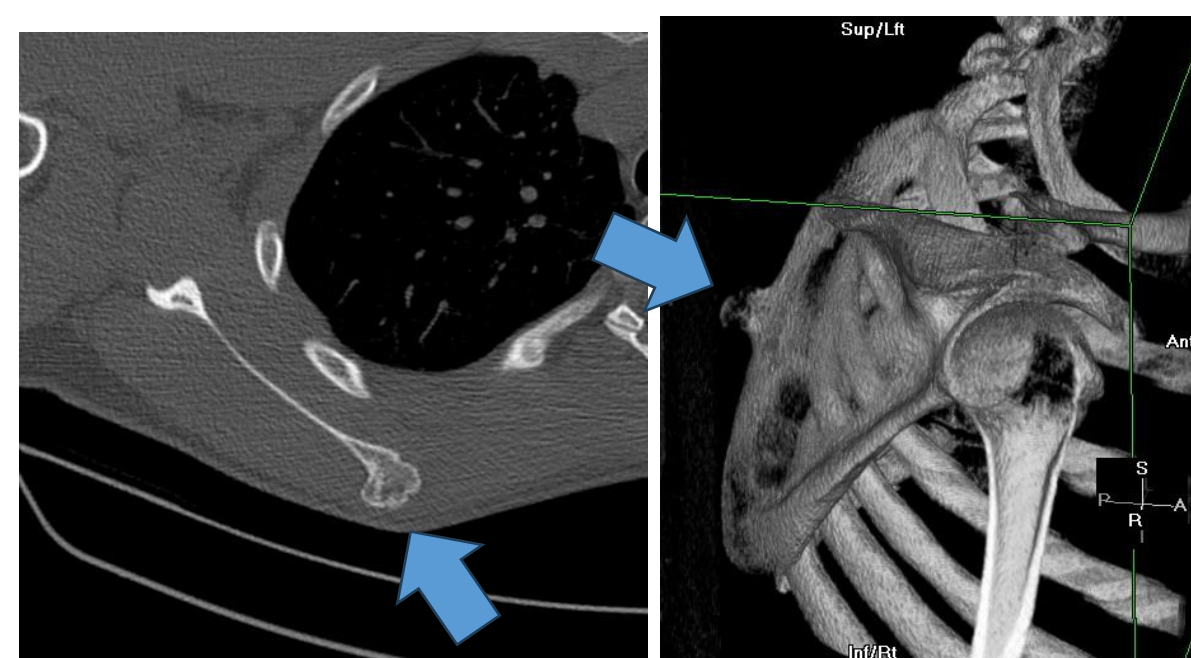
RMN preIQ. Corte transversal en T2.



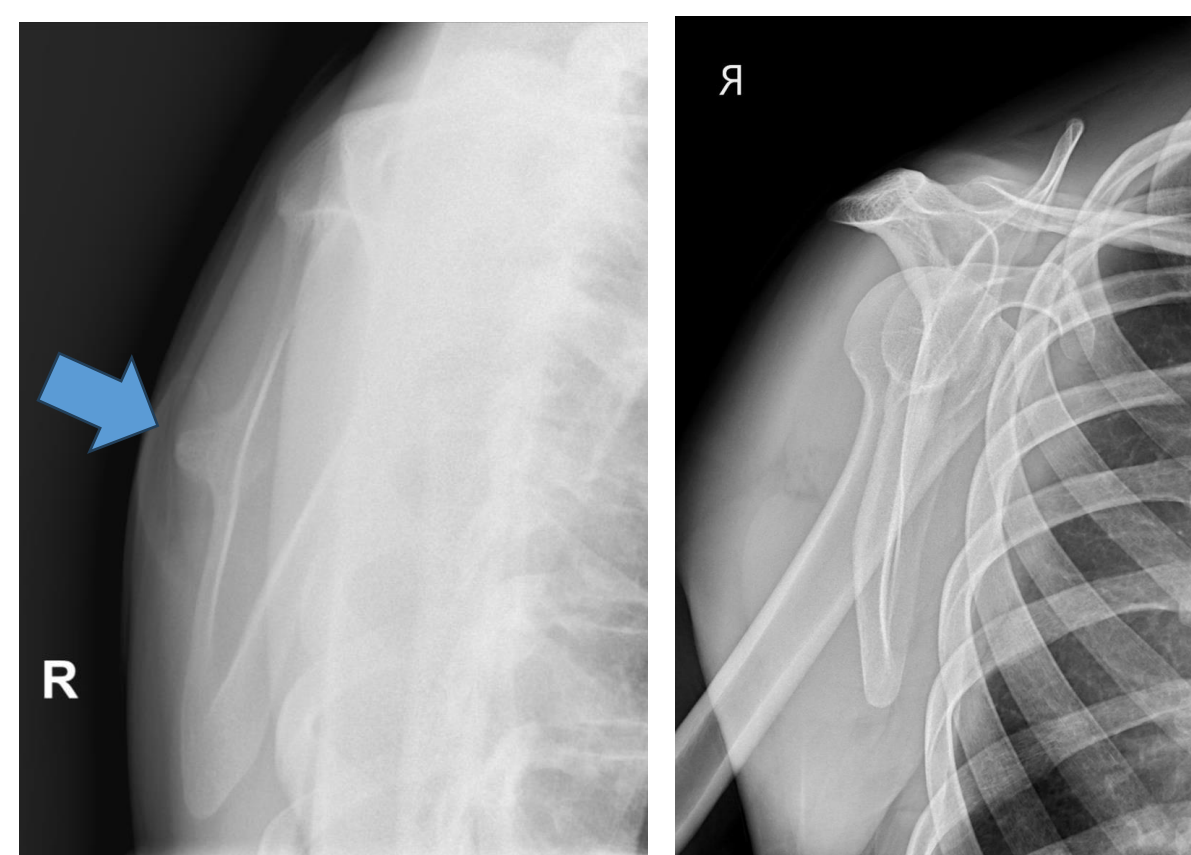
Rx simple pre y postquirúrgica

Caso 2

- Hombre, 22 años. HD.
- Consulta por dolor al recostarse sobre el respaldo de la silla mientras estudia



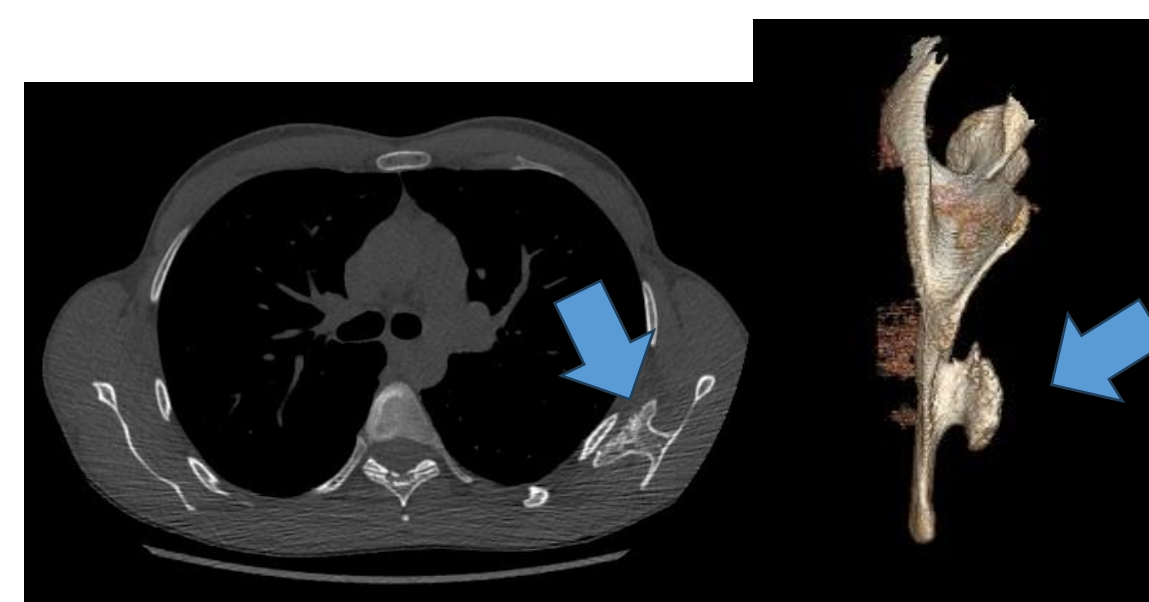
TAC preIQ. Corte transversal y reconstrucción 3D.



Rx simple pre y postquirúrgica

Caso 3

- Hombre, 29 años. HI
- Chasquidos de larga data.
- Aspecto escápula alada
- Hallazgo causal en TAC por una neumonía.
- Inicialmente rechaza IQ pero finalmente acepta por empeoramiento



TAC preIQ. Corte transversal y reconstrucción 3D.

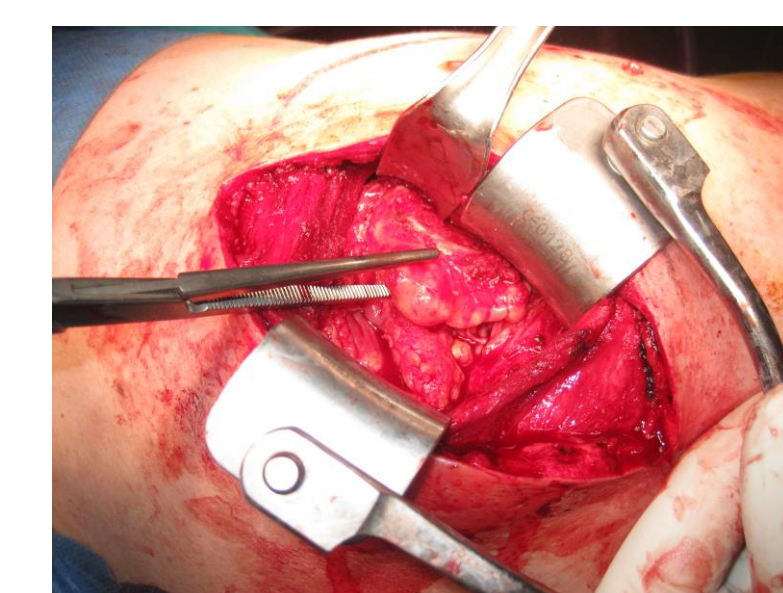


Rx simple pre y postquirúrgica

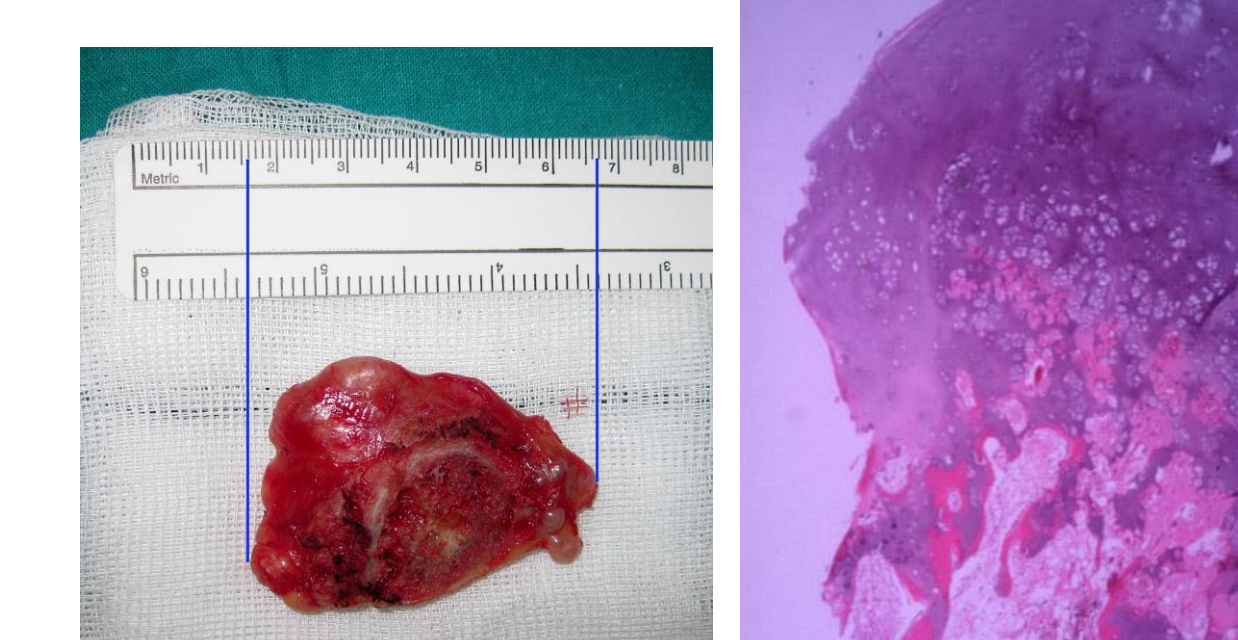


Aspecto clínico preoperatorio del caso 3

En todos los casos se practica exéresis abierta de la tumoración con márgenes de seguridad.



La Anatomía Patológica confirma el diagnóstico de osteocondroma



Resultados

En todos los casos se consigue una resolución completa de los síntomas, sin complicaciones y hasta la fecha sin recidiva.

Conclusiones

- Los osteocondromas escapulares suelen dar síntomas por efecto masa.
- Cuando asientan en el dorso de la escápula, fácilmente darán molestias al apoyar la espalda en superficies duras.
- Cuando aparenten en la cara ventral de la escápula, pueden dar roce escapular o simular una escápula alada.
- Su exéresis con márgenes suele resolver el cuadro.