

# QUISTE ÓSEO ANEURISMÁTICO EN UNA LOCALIZACIÓN POCO HABITUAL

Perera Fernández de Pedro, S.; Guijarro Valtueña, A.; González González, S.; Ortega Sánchez, C.; Campo Loarte, J.

Servicio de Cirugía Ortopédica y Traumatología del Hospital Universitario Puerta de Hierro de Majadahonda

## OBJETIVOS

El quiste óseo aneurismático es un tumor benigno, localmente agresivo, que suele aparecer principalmente en los huesos largos (alrededor del 67%), seguido de lejos por los que asientan en la columna (15%). Si bien es cierto, se trata de tumores que pueden encontrarse en cualquier parte del esqueleto. Por su parte, su localización en la pelvis representa menos del 10%.

El objetivo de nuestro trabajo consiste en presentar un caso de un quiste óseo aneurismático en una localización poco habitual.

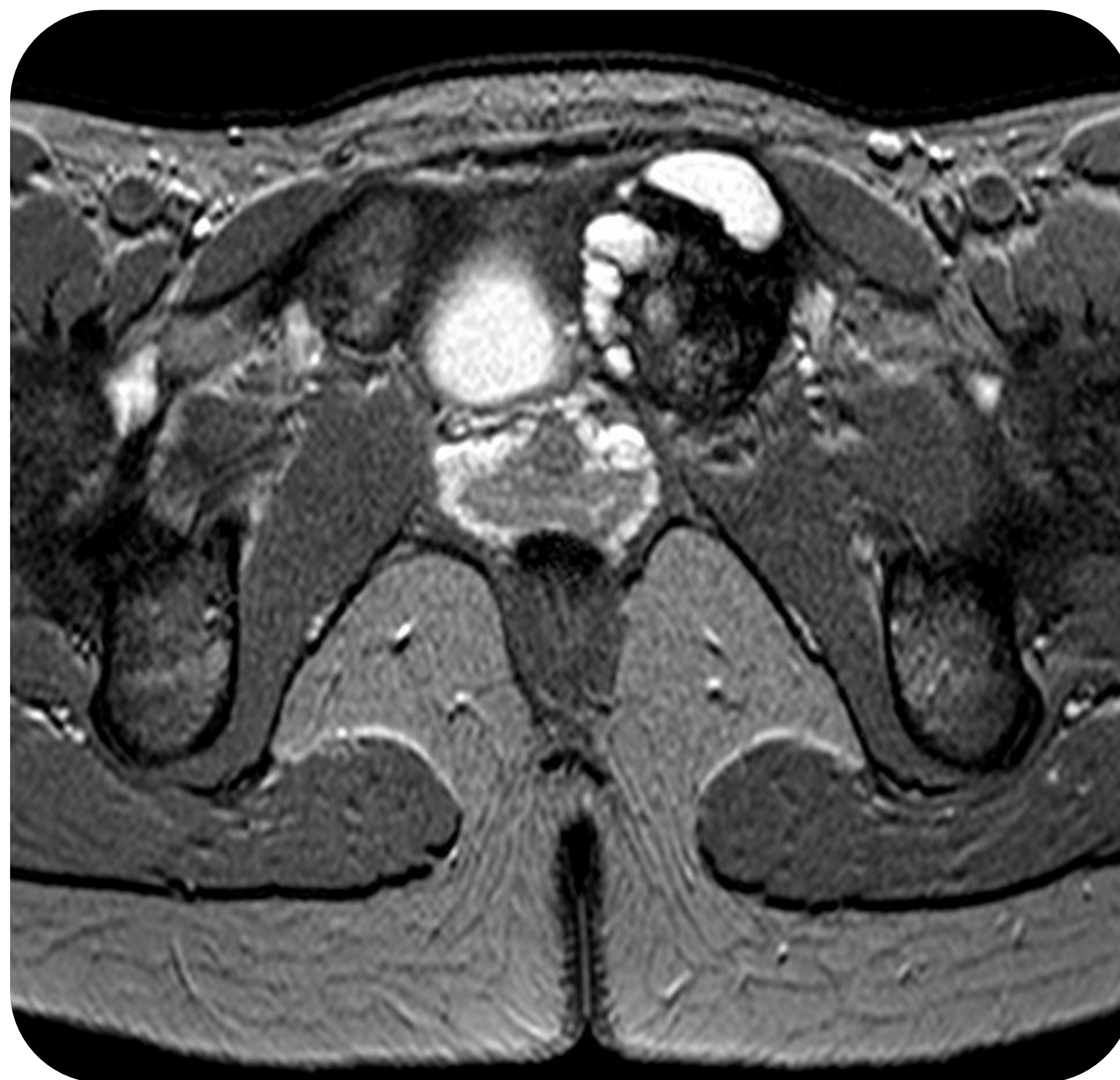
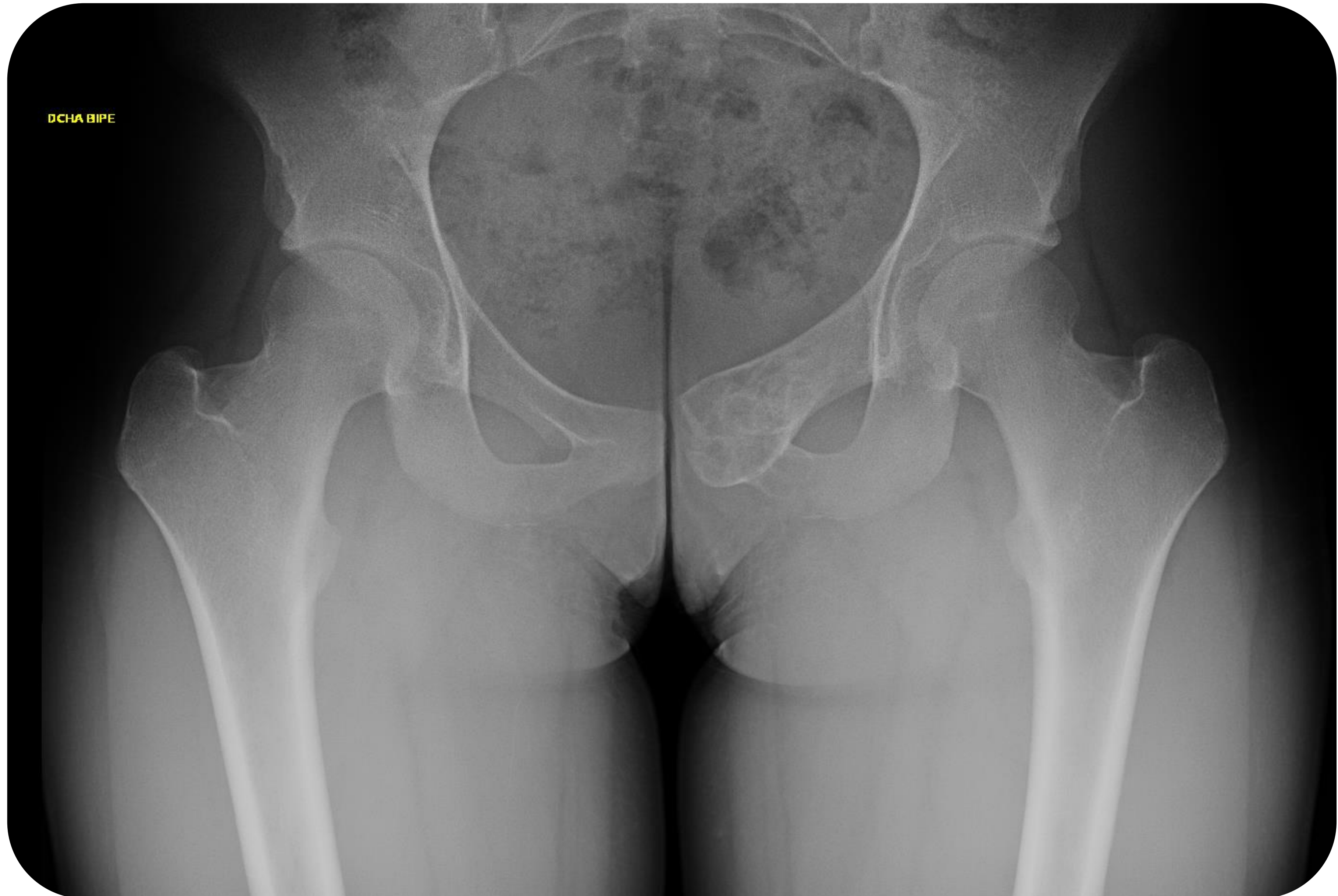
## MATERIAL Y METODOLOGÍA

Mujer de 15 años que acude a consultas externas de Traumatología para revisión de su escoliosis. De manera incidental, en la telerradiografía solicitada se objetiva una lesión osteolítica multiloculada en el pubis izquierdo.

A la exploración no se objetiva ninguna tumoración en la zona y no presenta dolor a la palpación ni ningún tipo de patología a ese nivel.

Para completar el estudio de la lesión, se decide solicitar una resonancia magnética, en la que se visualiza una lesión expansiva osteolítica multiloculada con múltiples niveles líquido-líquido que produce marcada insuflación cortical, pero sin disrupción de la misma, sugestivo de un quiste óseo aneurismático isquio-pubiano.

Dada la edad y la ausencia de sintomatología de la paciente, se decide mantener una actitud de seguimiento y vigilancia activa.



## RESULTADOS

A los 6 meses la paciente continúa completamente asintomática y no se visualizan cambios significativos en las pruebas de imagen, por lo que se decide continuar con la actitud conservadora.

## CONCLUSIONES

El quiste óseo aneurismático es un tumor benigno, localmente agresivo, caracterizado por presentar cavidades quísticas, multilobuladas, expansibles y osteolíticas en el hueso rellenas de sangre.

Suele aparecer en la segunda década de la vida, aunque pueden observarse a cualquier edad, y se localizan en su mayor parte en los huesos largos. Si bien es cierto, este tipo de tumores puede aparecer en cualquier parte del esqueleto, por lo que el índice de sospecha debe de ser elevado cuando se encuentren imágenes sugestivas de dicho diagnóstico, de manera que se pueda llevar a cabo un diagnóstico precoz y un tratamiento adecuado, siempre mediante un enfoque multidisciplinario.

 Hospital Universitario  
Puerta de Hierro  
Majadahonda

6 CONGRESO  
secot

SOCIEDAD ESPAÑOLA DE CIRUGÍA ORTOPÉDICA Y TRAUMATOLOGÍA