

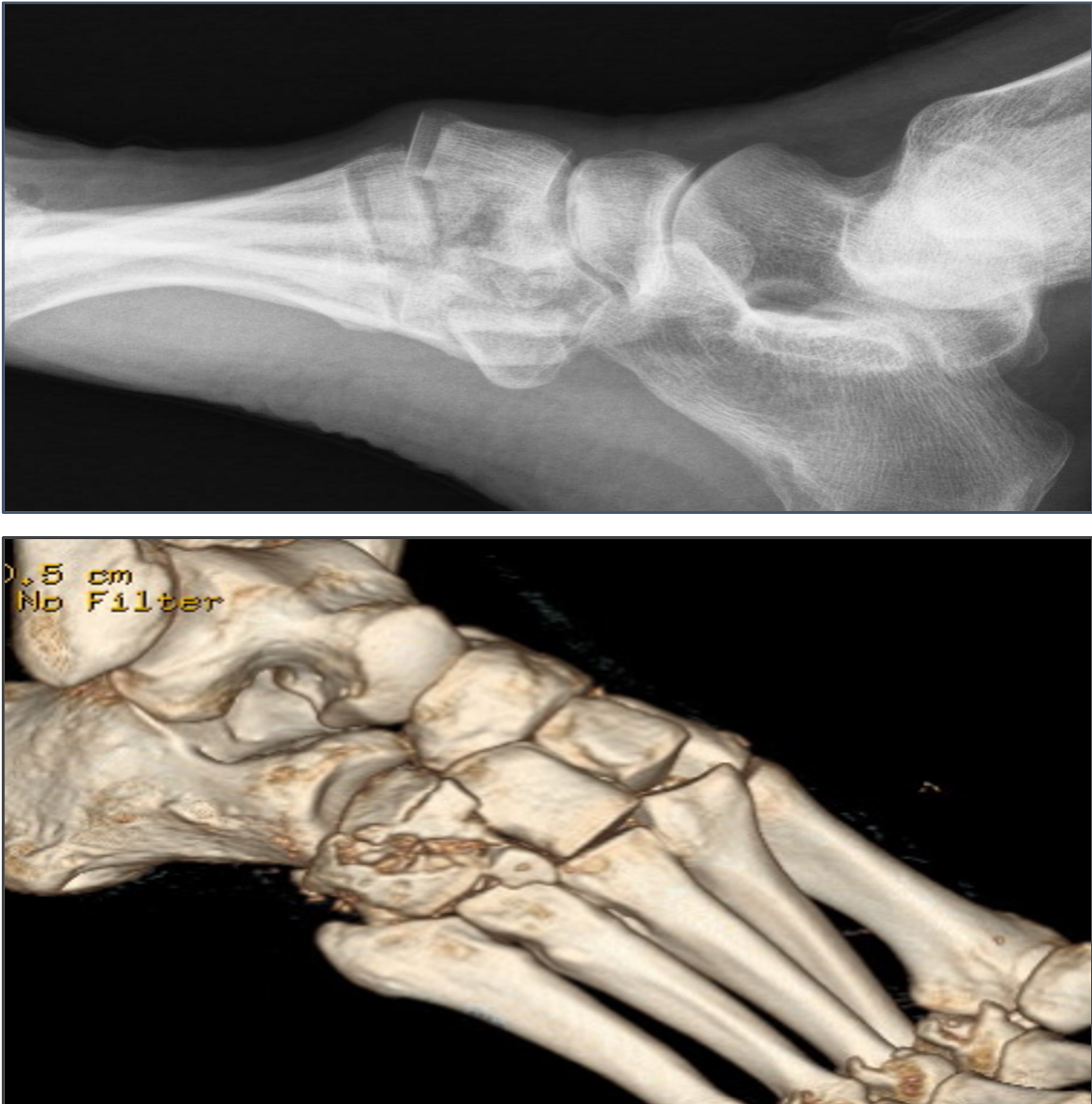
FRACTURAS EN CASCANUECES DE CUBOIDES

(NUTCRACKER'S FRACTURE).

MANEJO Y RESULTADOS OBTENIDOS EN UNA SERIE DE CASOS

Vicente Marquina Moraleda, Xavier Bertó Martí, Sara Fuentes Real, Pablo Jover Carbonell, Luis Barrera Puigdollers, Lorenzo Hernández Ferrando.

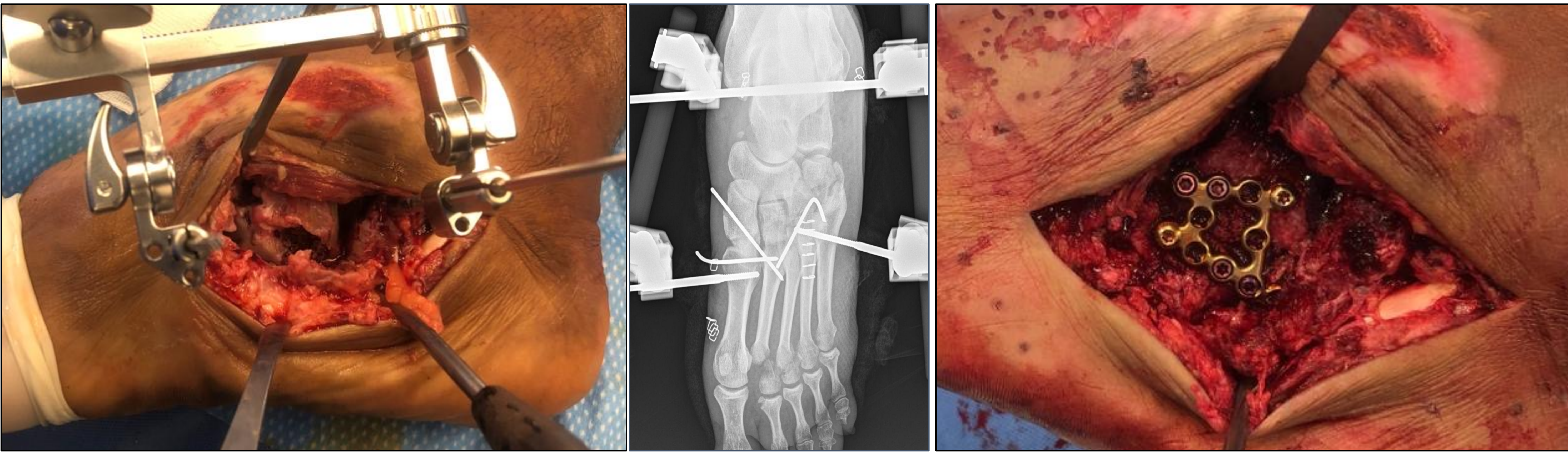
Objetivo
Analizar una serie de pacientes diagnosticados de **fractura en cascanueces de cuboides** analizando las **lesiones asociadas** detectadas, el **manejo** realizado, los **resultados** obtenidos y las **complicaciones** observadas



Material y métodos
Se presenta un estudio retrospectivo, observacional y analítico de una serie de **13 casos**, nueve mujeres y cuatro hombres con una edad media de 45 años (21-69), con fracturas en cascanueces del cuboides intervenidas durante el periodo comprendido entre enero de 2016 a diciembre de 2022. Se realizó un análisis del **mecanismo de acción** así como un registro de las **lesiones asociadas**. Se examinó el tratamiento realizado en cada caso. Los resultados funcionales obtenidos se midieron mediante la **escala AOFAS** y se registraron las **complicaciones** postoperatorias, así como el manejo de las mismas.

FRACTURA CUERPO Y PARS ANTERIOR DE CALCNEO	FRACTURA ESCAFOIDES TARSIANO	FRACTURA-LUXACIÓN DE LISFRANC	FRACTURA-LUXACIÓN BASE 4º Y 5º MTT
6 casos (46.1%)	4 casos (30.8%)	2 casos (15.7%)	1 caso (7,6%)

Resultados
El mecanismo de acción más frecuente fue en **siete casos** un traumatismo de alta energía por **accidente de tráfico**. **Siete casos** fueron detectados de manera **aguda** y en seis la lesión pasó desapercibida en una valoración inicial. Ninguna de estas fracturas se diagnosticó de forma aislada, siendo la lesión más frecuentemente asociada la **fractura de la pars anterior de calcáneo** en seis casos (46,1%). En los siete pacientes detectados inicialmente se realizó tratamiento quirúrgico mediante reducción abierta y fijación interna (RAFI) mediante osteosíntesis con placa siendo la puntuación media en la escala **AOFAS de 72 puntos** (45-90). Los pacientes que no fueron detectados inicialmente tuvieron una puntuación de **35 puntos** (25-50). Como **complicación** observamos artrosis calcáneo-cuboidea en los pacientes que asociaban fractura de la pars anterior de calcáneo. En tres de los siete pacientes, se realizó una **artrodesis** calcáneo-cuboidea aislada necesitando de reintervención en dos casos por pseudoartrosis de la misma.



Conclusiones
Las fracturas en cascanueces de cuboides son fracturas **graves** y **poco comunes** que pueden pasar desapercibidas, que suelen ir **asociadas a otras lesiones**. Cuando existe afectación articular o acortamiento de la columna lateral el **tratamiento quirúrgico mediante RAFI** presenta **mejores resultados** que el conservador.