

Fractura de radio distal bilateral

Nuno Botelho Maia⁽¹⁾, Érica Marto⁽¹⁾, Francisco Rodrigues⁽¹⁾, João Caetano⁽¹⁾, José Mousinho⁽¹⁾
(1) Centro Hospitalar de Leiria

Introducción

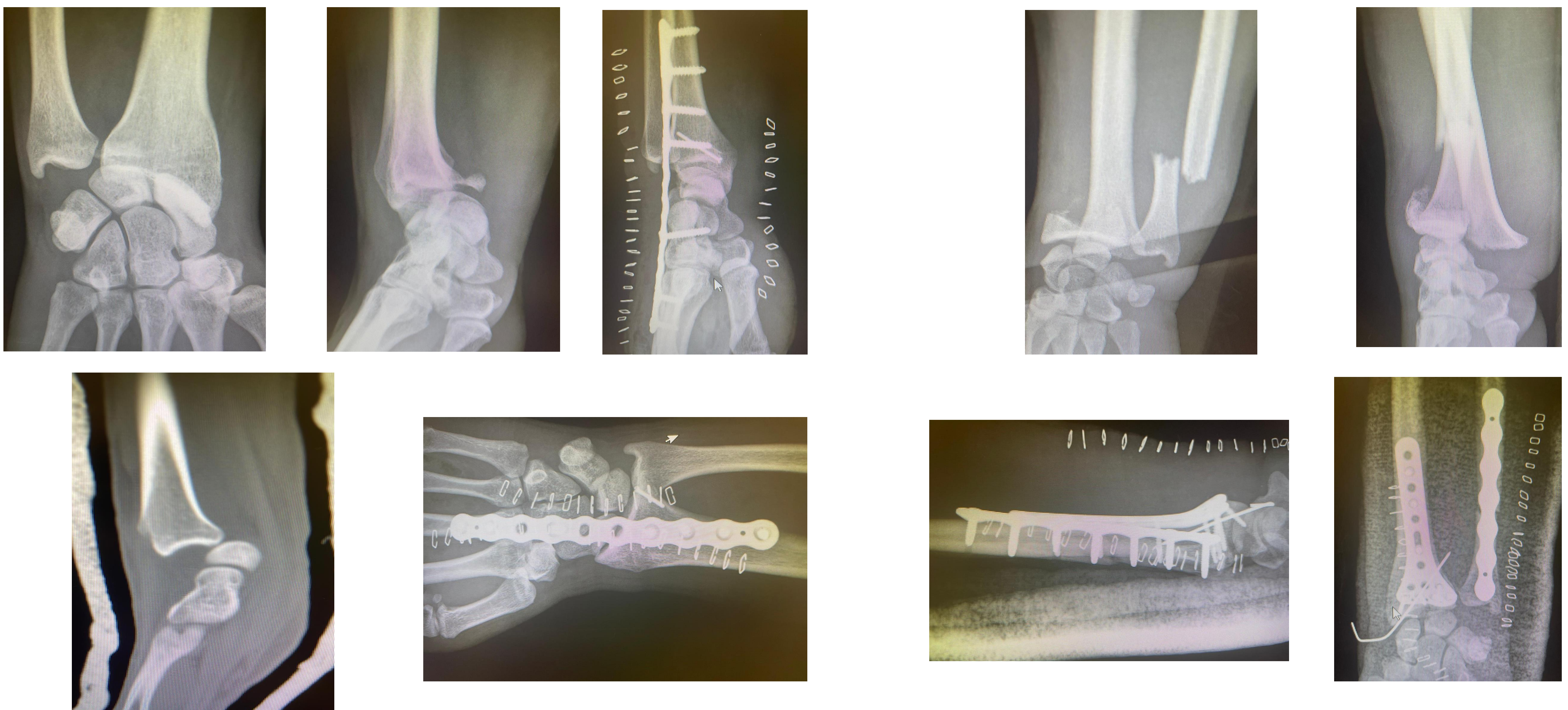
Las fracturas de radio distal se encuentran entre las fracturas con mayor incidencia, especialmente en la población anciana y femenina. A su vez, la incidencia de fracturas bilaterales de radio distal es rara y existen pocos casos descritos en la literatura.

Por lo general, se asocian con traumatismos de alta energía cinética y en una población más joven y los pacientes suelen tener otras lesiones asociadas.

Reporte de caso

El caso clínico es el de un joven de 24 años, conductor de motocicleta, que sufrió un accidente frontal de automóvil a unos 60 km/h, que le produjo un traumatismo en ambos miembros superiores. Presentaba fractura de radio y cúbito distal izquierdos, con luxación radiocarpiana dorsal asociada y fractura marginal de radio distal derecho con luxación radiocarpiana palmar distal asociada, sin otras lesiones.

Se sometió a tratamiento quirúrgico con reducción abierta y fijación de las fracturas distales de radio y cúbito izquierdo y reducción de la luxación del carpo derecho y fijación con placa con función de “fijador interno”. En el mismo procedimiento se realizó liberación bilateral del nervio mediano.



Conclusión

a) Muñeca derecha

b) Muñeca izquierda

Aunque las fracturas distales de radio unilateral son frecuentes, no puede decirse lo mismo de las fracturas bilaterales. Hay pocos casos descritos en la literatura. Es importante un correcto seguimiento del paciente, ya que puede no identificarse lesiones asociadas, como un síndrome carpiano agudo o un síndrome compartimental, dando lugar a una disfunción permanente de los miembros superiores.

Bibliografía

<https://boneandjoint.org.uk/article/10.1302/0301-620x.96b9.33157>; <https://pubmed.ncbi.nlm.nih.gov/22992852/>; [http/](http://) <https://pubmed.ncbi.nlm.nih.gov/22258120/>