

# Síndrome de dolor regional complejo espontáneo

Ortiz Pereira P, Mínguez Pérez H, Ferrete Barroso AM, Simón Carrascal AI, Zuil Acosta P.  
**Hospital Severo Ochoa**

## Objetivos

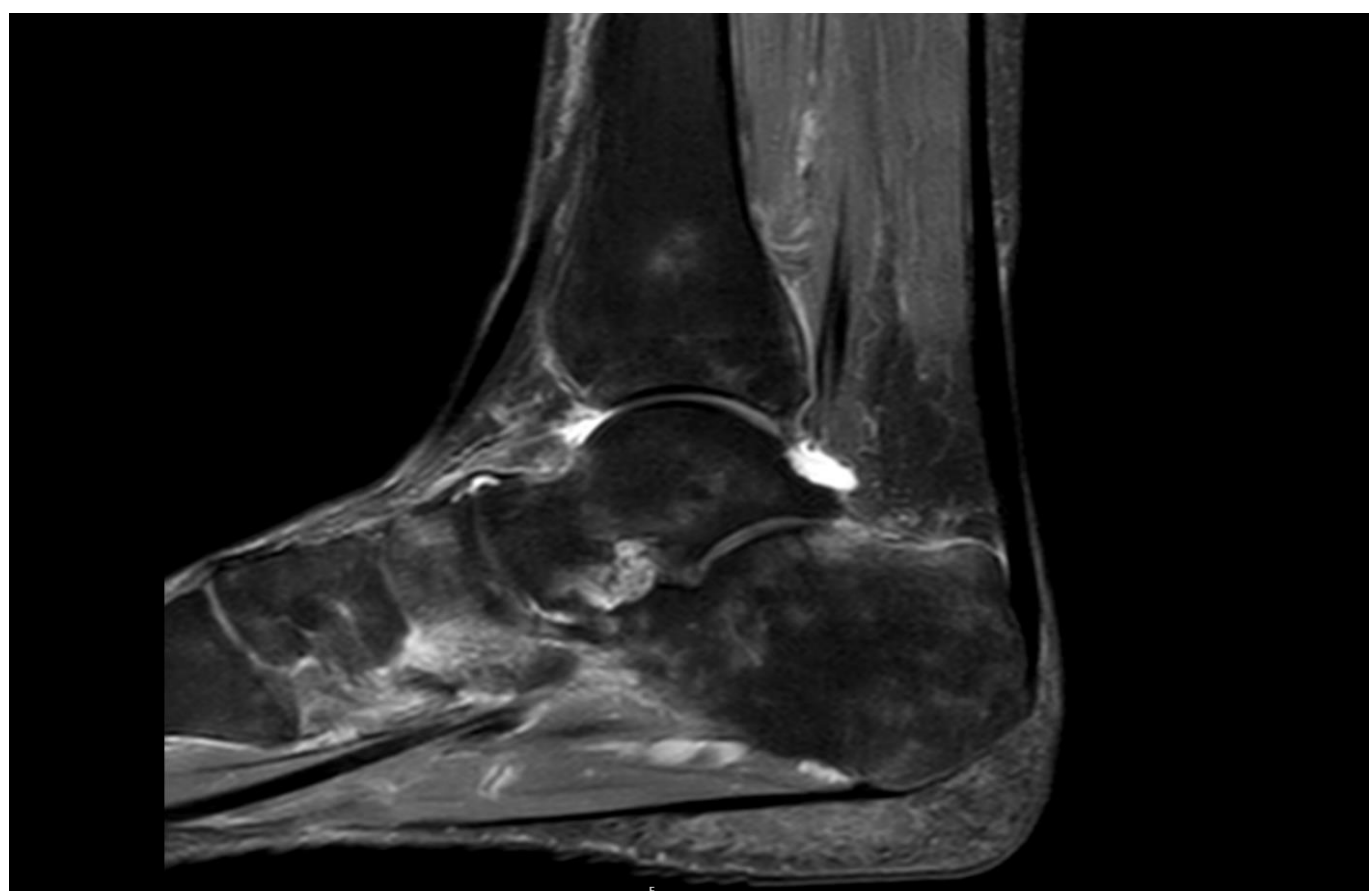
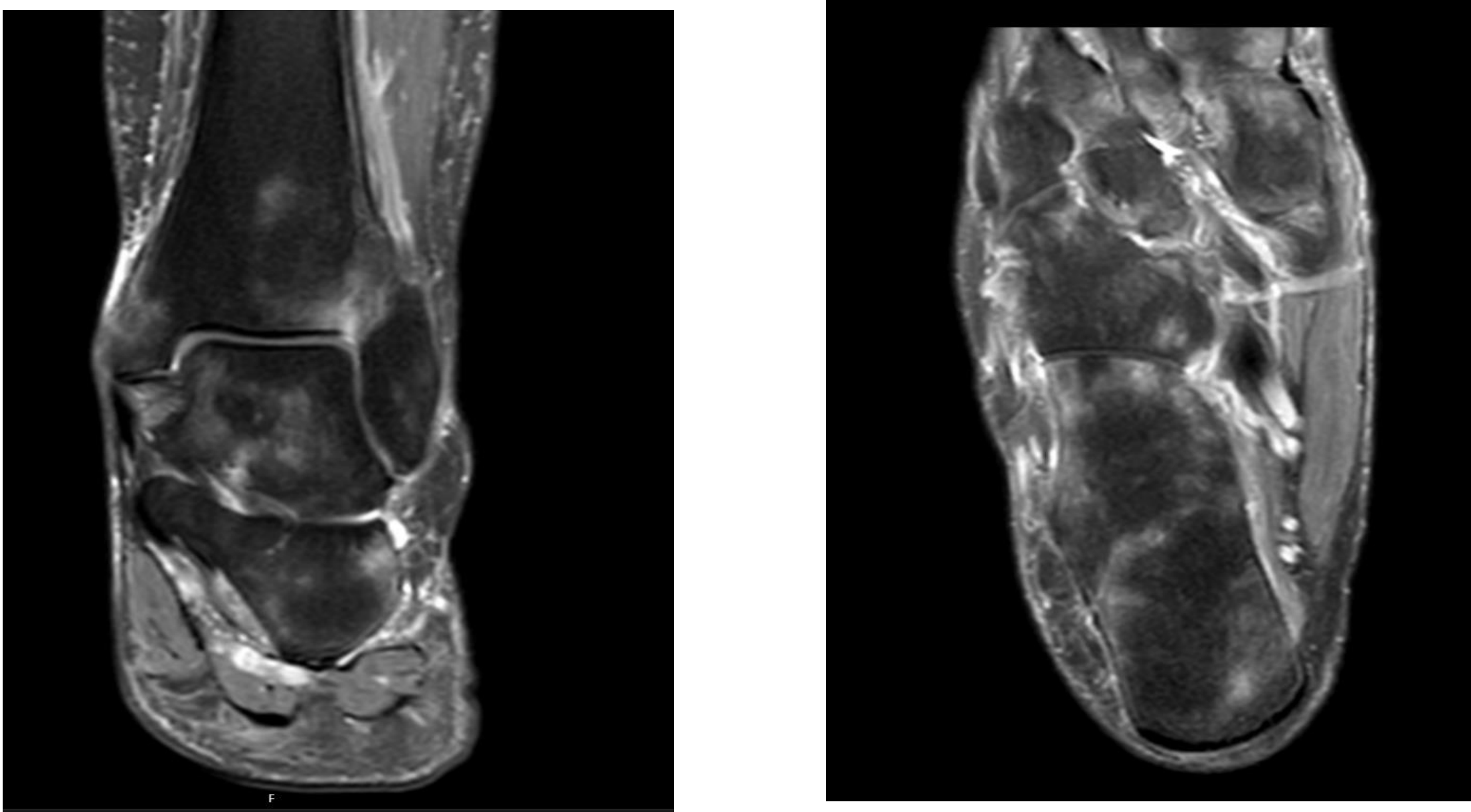
Revisión del caso clínico de una paciente que sufrió síndrome de dolor regional complejo espontáneo sin traumatismo previo asociado ni inmovilización que justifique la aparición de sintomatología, así como de la bibliografía asociada

## Material y metodología

Se ha revisado el caso clínico de una paciente de 68 años, sin antecedentes personales de interés, que sufrió síndrome de dolor regional complejo espontáneo en pie izquierdo sin traumatismo previo asociado ni inmovilización que justificase la aparición de sintomatología. La paciente fue derivada a consultas de Traumatología tras haber descartado patología reumatológica y neurológica. Presentaba dolor intenso en pie y tobillo izdo, con alodinia y cambios tróficos cutáneos. En las pruebas de imagen presentaba edema óseo y osteoporosis parcheada. El diagnóstico de sospecha se confirmó con una gammagrafía ósea.

## Resultados

Se inició tratamiento con pregabalina y se realizó terapia rehabilitadora con magnetoterapia sin resultado. Se remitió a la paciente a la Unidad del Dolor, donde le realizaron radiofrecuencia tibio-peroneo-astragalina con imponente mejoría y aparente resolución de síntomas.



*Secuencias de resonancia magnética donde se aprecia osteoporosis parcheada*



*Radiografía de pie y tobillo*

## Conclusiones

El síndrome de dolor regional complejo es una alteración que suele aparecer después de un episodio nocivo desencadenante, principalmente, cirugías, traumatismos, inmovilizaciones... Es inusual que aparezca de forma espontánea. No obstante, hay que tenerlo en cuenta como diagnóstico si se cumplen ciertos criterios que nos pueden hacer pensar en este tipo de patología, como por ejemplo los criterios diagnósticos de Kozin o los parámetros radiográficos de Genant