

SUPERVIVENCIA DE LOS SISTEMAS DE ESTABILIZACIÓN DINÁMICA

SERIE DE CASOS DEL HOSPITAL DOCTOR JOSEP TRUETA

Moreno García, Arnau; Benito Santamaría, Jennifer; Galipienso Eri, Mónica; Mejía Zea, Julian; Pérez Gil, Marta

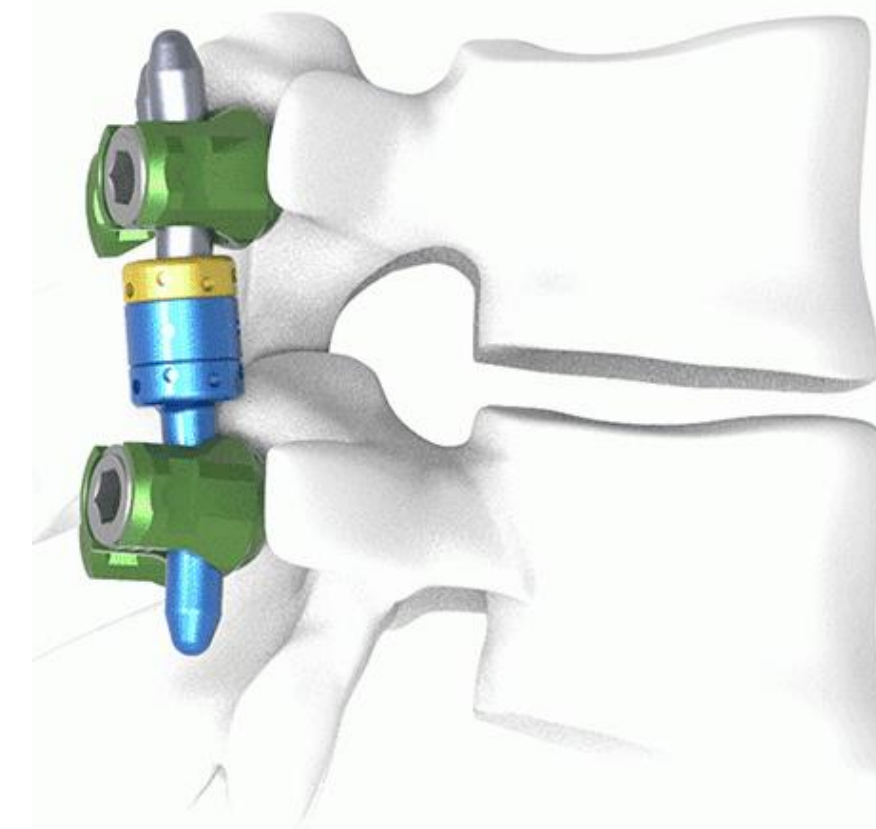
INTRODUCCIÓN

Los **Sistemas de Estabilización Dinámica (SED)** para el tratamiento de patología degenerativa vertebral se han descritos en la literatura como una potencial alternativa para evitar las complicaciones asociadas a la fusión.

OBJETIVO

Describir en pacientes intervenidos con **SED**

- **Complicaciones mecánicas**
- **Reintervenciones**
- **Tasa de supervivencia de los SED**



MATERIAL Y MÉTODOS

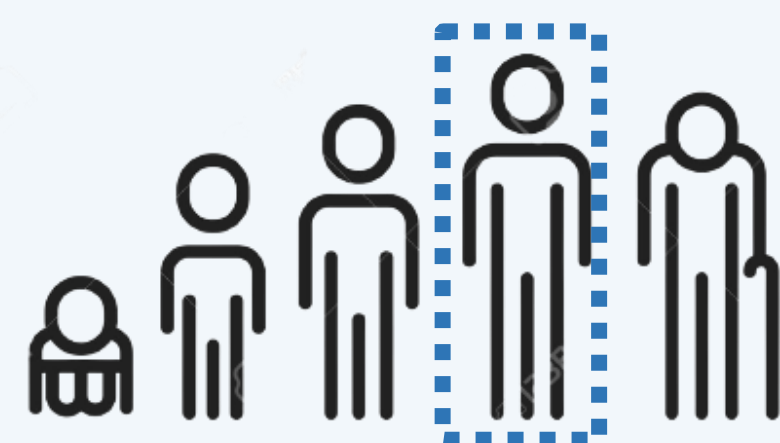
Revisión retrospectiva
Pacientes intervenidos con **SED**
entre los años **2008 y 2012**

RESULTADOS

34 pacientes



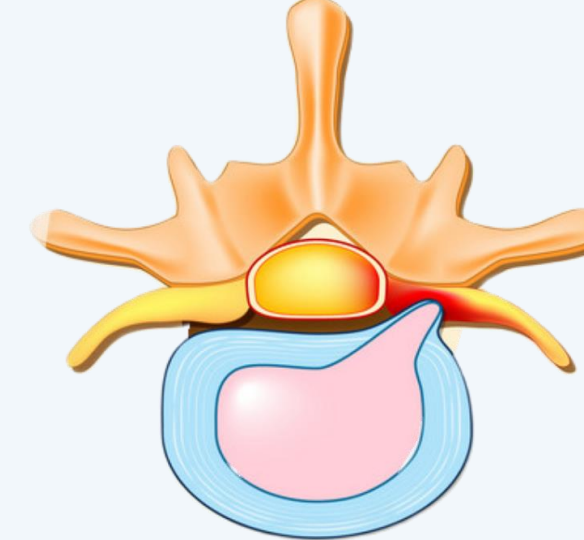
Edad media **44.4 años**



52.9%



Hernia Discal, 94.1%

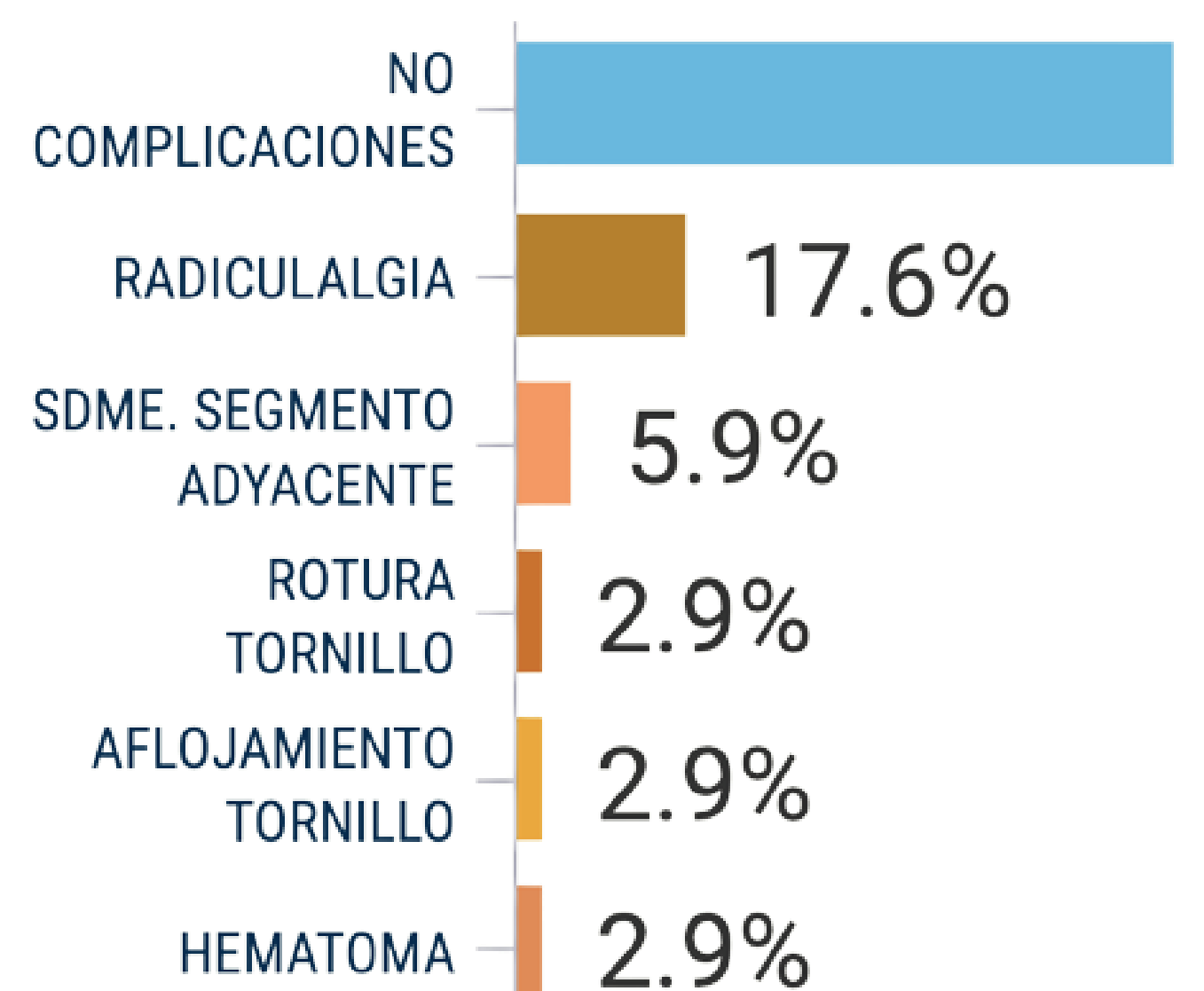


50% 2 niveles

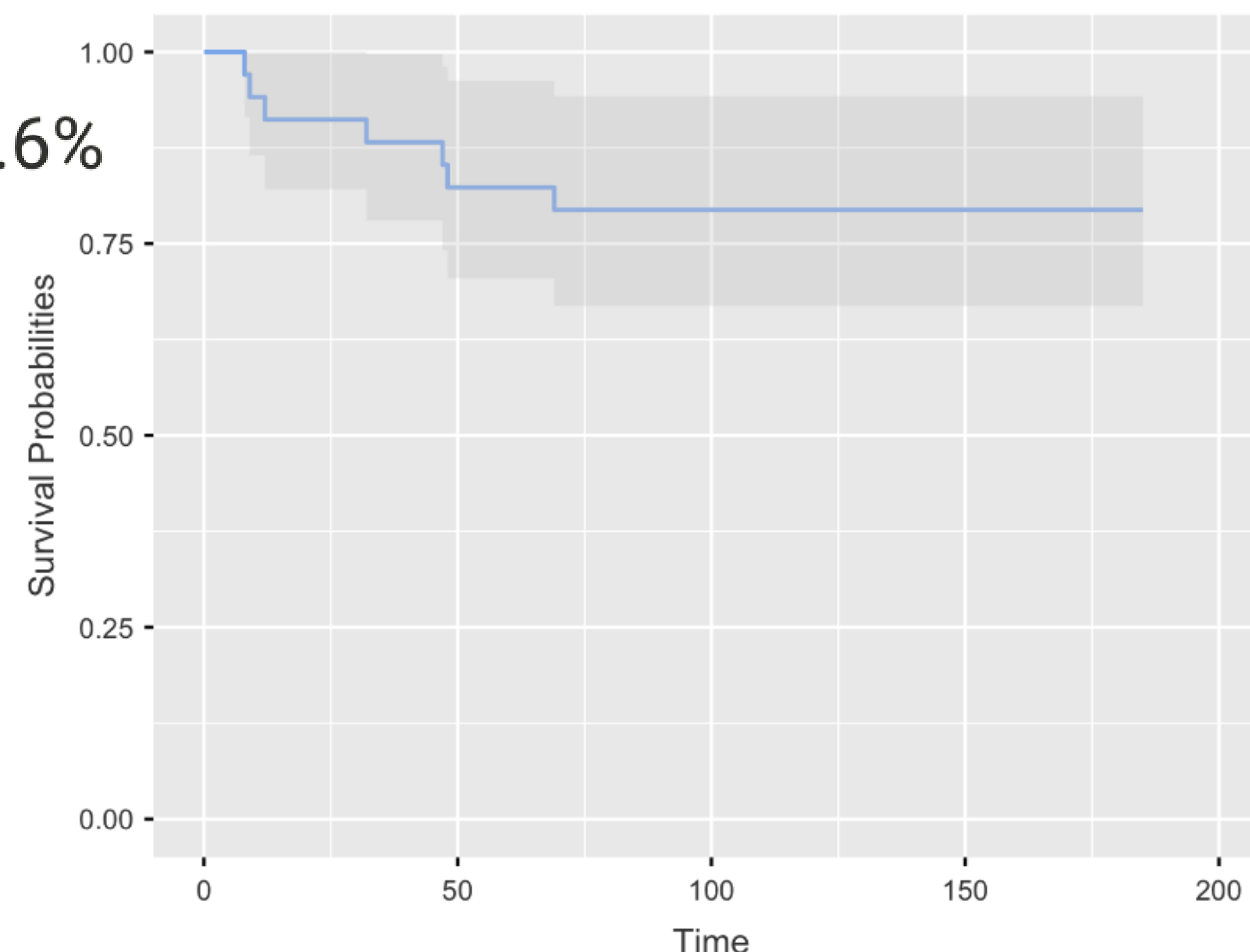
50% L4-S1



COMPLICACIONES

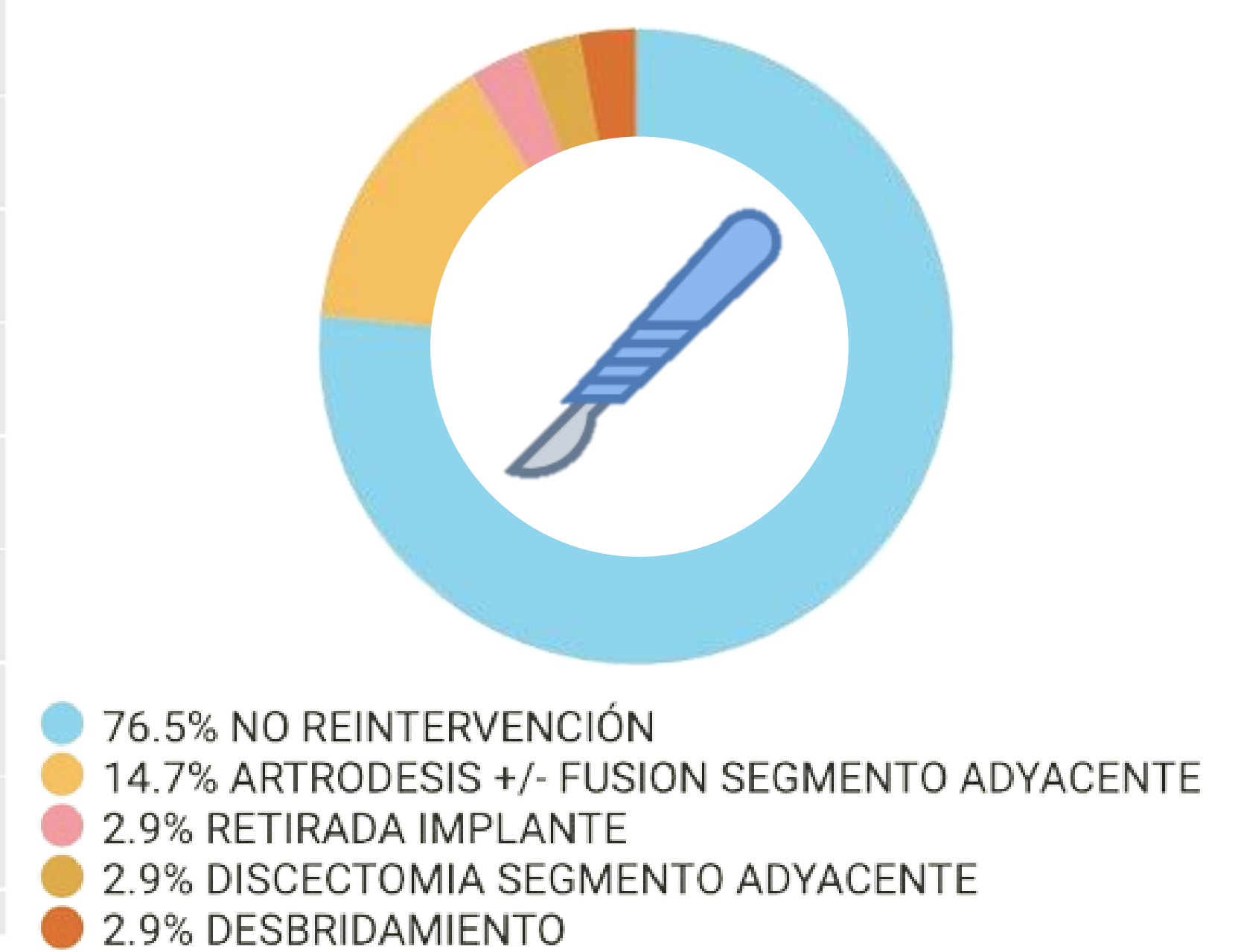


90.9% de las complicaciones son **MECÁNICAS**



TIEMPO MEDIO hasta reintervención **32.46 meses**

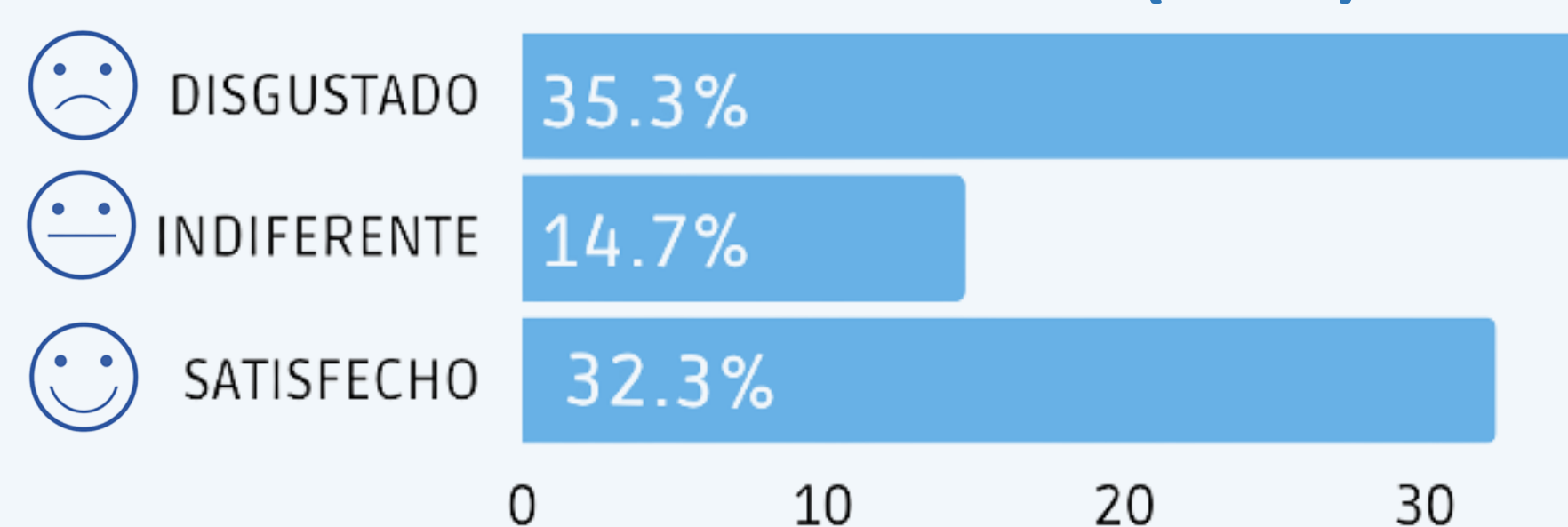
TIPOS DE REINTERVENCIÓN



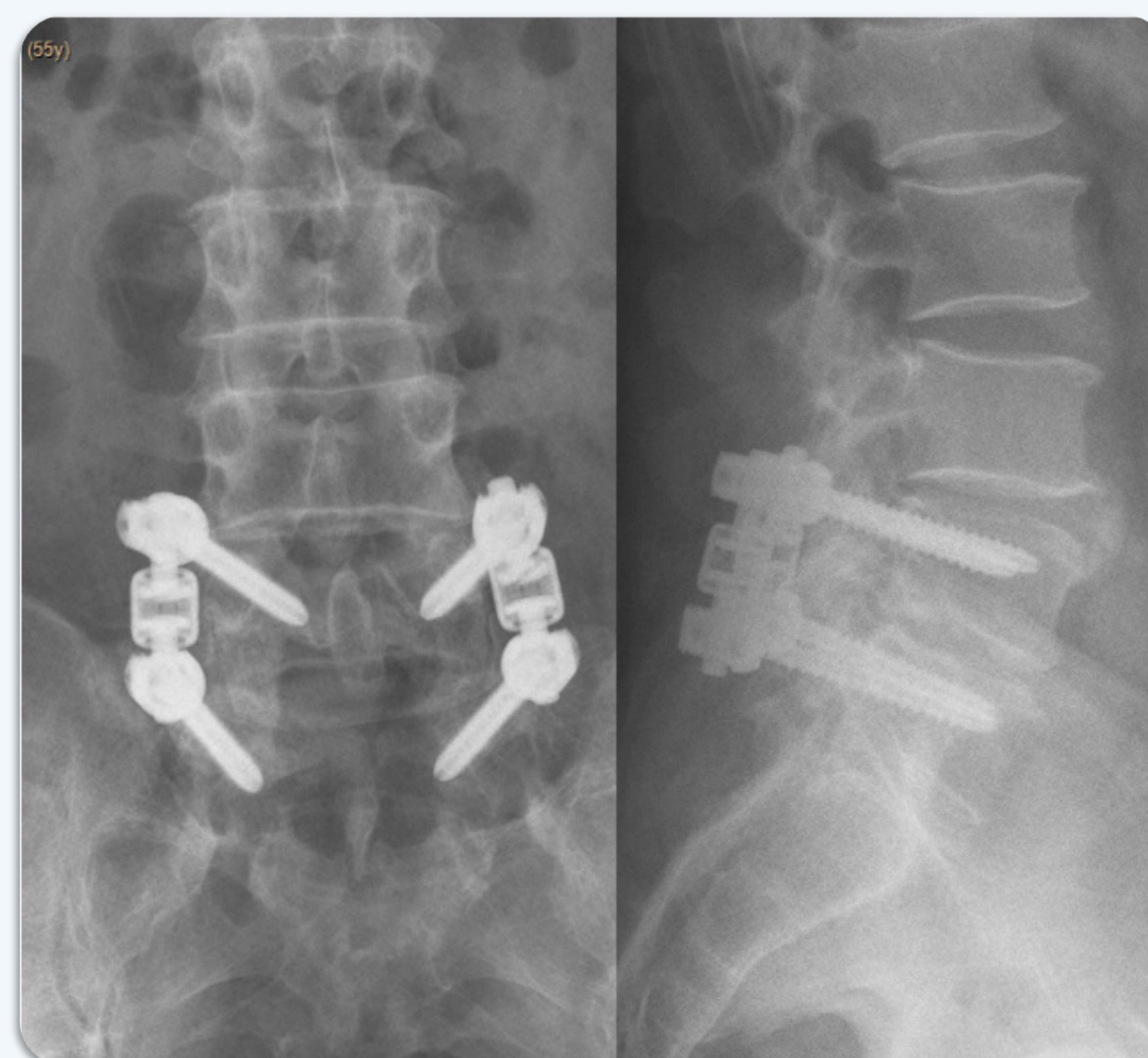
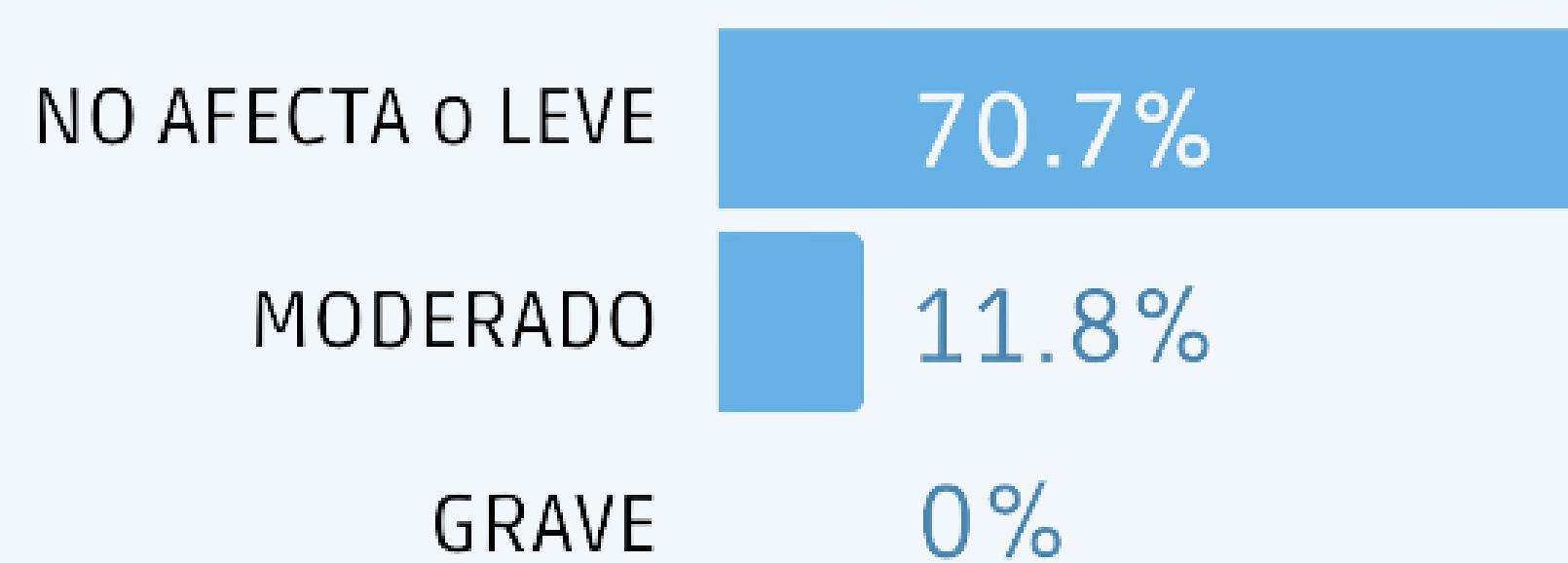
REINTERVENCIÓN 23.5%

17.6% RETIRADA de SED

Global Outcome Score (GOS)



EQ5D5L (calidad de vida)



Estadísticamente SIGNIFICATIVO

0.002	Reintervención	GOS
0.017	Retirada SED	GOS
0.01	Dolor	GOS
0.02	Limitación funcional	GOS

Estadísticamente NO Significativo

0.192	Número de niveles	GOS
0.959	Número de niveles	Complicaciones

CONCLUSIONES

Los sistemas de estabilización dinámica, en nuestra serie, presentan una alta tasa reintervenciones en los primeros 5 años, siendo las causas mecánicas el principal motivo.

La satisfacción post-intervención se correlaciona de forma significativa con el dolor y la limitación funcional; así como el hecho de haber precisado la retirada del **SED**.

Debido a la limitación en el tamaño de la muestra, es importante resaltar las limitaciones inherentes para extrapolar los resultados y obtener conclusiones más sólidas.