

Un pequeño infarto con grandes consecuencias: Enfermedad de Freiberg.

Francino Prada FJ, Díaz Hernández D, Martínez Aragón A, Pérez Lorenzo A, Berrocal Agüera J

Objetivos:

Exponer la importancia de la exploración minuciosa ante sintomatología aparentemente banal

Material y metodología:

Paciente niña de 10 años, jugadora de bádminton, con dolor inhabilitante EVA 8 de 3 meses de evolución en pie derecho que no oscila durante el día.

En la exploración dolor a punta de dedo en cabeza de 2º metatarsiano, no presente en pie contralateral.

En la radiografía radiolucencia en cabeza de 2º metatarsiano.

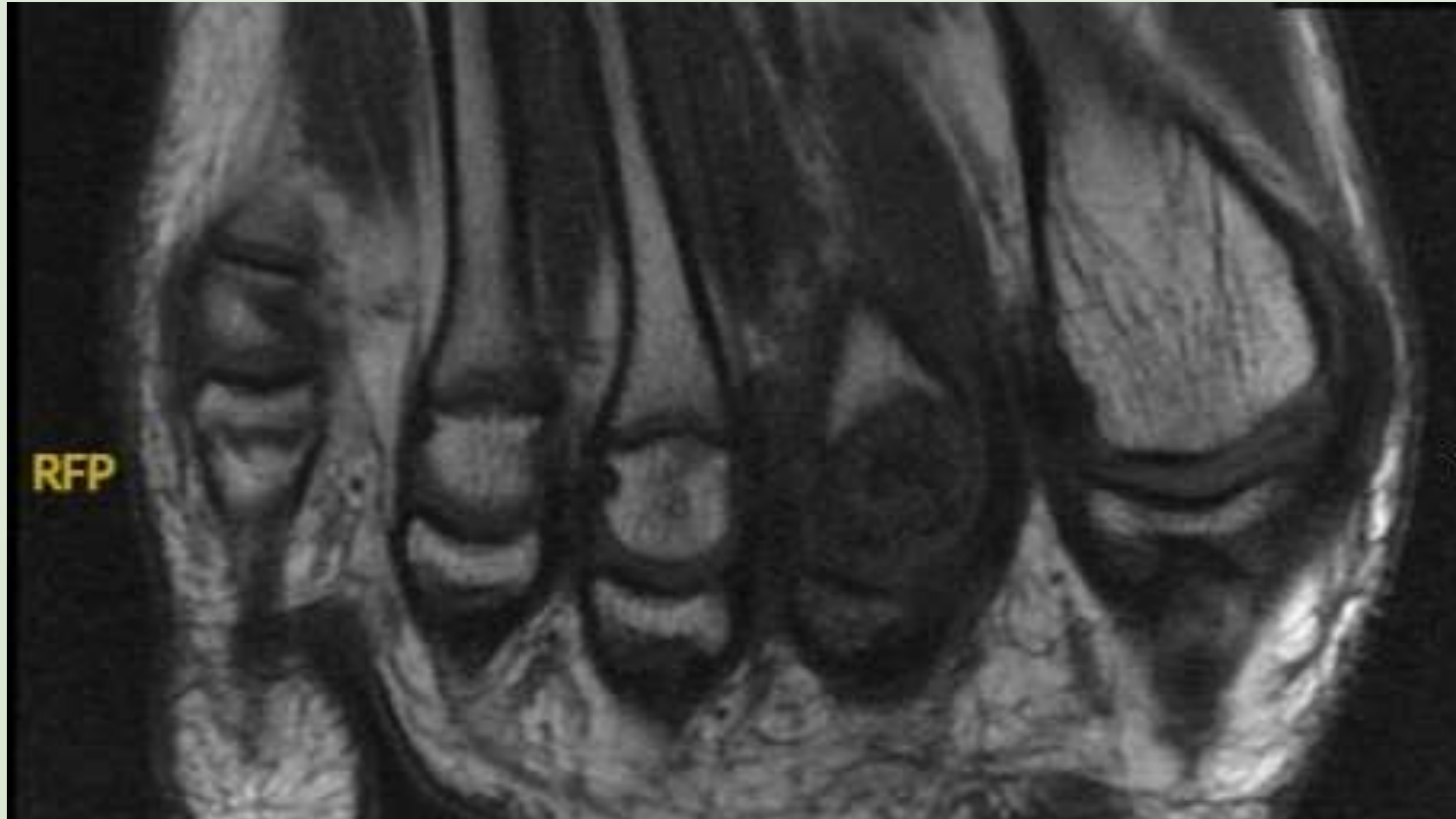
RMN: Necrosis avascular de cabeza de 2º metatarsiano con aplanamiento y esclerosis.



Resultados:

Diagnóstico de Enfermedad de Freiberg.

Se trata conservadoramente, cesando actividad física 2 meses, AINES, crioterapia local y extremidad en altura durante reposo, así como plantillas con barra retrocapital. Se realizará seguimiento hasta resolución.



Conclusiones:

Es una causa poco frecuente de metatarsalgia, y por ende, poco conocida por Pediatría de Atención Primaria.

Una exploración física y una radiografía aparentemente sana debe hacernos sospechar en ella.

El tratamiento conservador es habitualmente satisfactorio si el diagnóstico se realiza a tiempo, sin necesitar valoración por un especialista con la demora que esto conlleva.

Un diagnóstico precoz mediante radiografía simple permitiría su tratamiento y curación en un gran número de casos.