

# LESIONES DE CODO “MONTEGGIA-LIKE”: UNA SERIE DE CASOS

E M. Montes Fernández, A. Gómez Sánchez, H. Bouamar, C Y. Fang Chen, D. Bustamante Recuenco  
Hospital Nuestra Señora del Prado



## INTRODUCCIÓN Y OBJETIVOS

Las lesiones Monteggia-Like son fracturas complejas de cubito proximal con afectación asociada de estructuras estabilizadoras del codo. Tienen una incidencia escasa de hasta un 7% y el pronóstico es incierto, ya que se carece de un algoritmo terapéutico establecido.

**OBJETIVO:** Describir una serie de pacientes con fracturas de codo tipo “Monteggia-like” tratados en nuestro centro, así como los resultados y posibles complicaciones.

## MATERIAL Y MÉTODOS

Realizamos un estudio observacional tipo serie de casos con n=5 pacientes tratados entre 2021-2023. La edad media es de 51,8 años (rango 27-75 años) y se realiza un seguimiento medio de 12 meses (mínimo 6 meses). Analizamos los resultados clínicos (ROM y EVA), radiológicos y las complicaciones postoperatorias.

En todos ellos fue realizado un TAC preoperatorio. El tratamiento fue planificado en función de la clasificación de Giannicola (PURCCS) y se realizó un abordaje posterior de Boyd:

- Inicio a través de síntesis cubital con placa anatómica LCP (3 pacientes tipos 1 y 4) o banda de tensión (2 pacientes tipo 1).
- Las fracturas de cabeza radial CIII fueron tratadas en segundo lugar mediante reemplazo protésico en todos los casos.
- Último paso: el LCL fue reparado mediante arpon en el 100%.
- Comprobación de la estabilidad. En un caso fue necesario añadir un fijador externo durante 2 semanas.



Imagen 1. Reconstrucción TAC preoperatorio

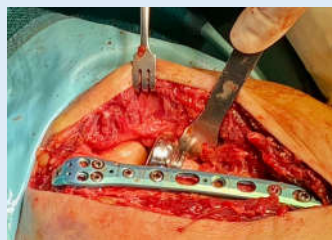


Imagen 2. RAFI con placa LCP + artroplastia de cabeza radial



Imágenes 3 y 4. Control radiológico intraoperatorio



## RESULTADOS

Paciente	Flexo-extensión	Prono-supinación	EVA
1	120º/ -50º	70º/ 45º	4
2	150º/ -10º	90º/ 90º	1
3	130º/ -20º	90º/ 90º	1
4	130º/ -15º	90º/ 90º	2
5	120º/ -20º	80º/ 90º	2

Tabla 2. Resultados clínicos

- FE media 130º/-23º
- PS media 84º/81º
- EVA media 2

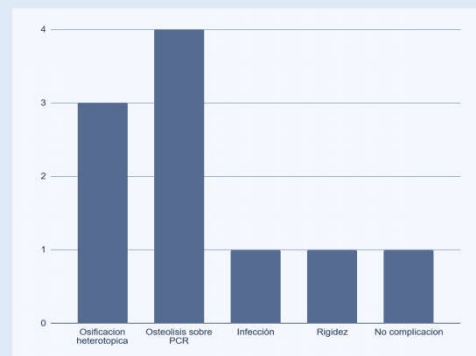


Gráfico 1. Complicaciones postoperatorias



Imagen 5. Control postoperatorio (1 año) en el que se puede observar osteólisis sobre cuello de PCR y osificación heterotópica

## CONCLUSIONES

- Las fracturas de tipo Monteggia-like suponen un reto quirúrgico que hace fundamental una correcta planificación preoperatoria.
- En fracturas de cabeza radial es recomendable en fracturas no reconstruibles vs resección.
- Es posible alcanzar resultados satisfactorios con un ROM funcional.
- Las complicaciones más frecuentes han sido la osteólisis sobre PCR y la osificación heterotópica.



SOCIEDAD ESPAÑOLA DE CIRUGÍA ORTOPÉDICA Y TRAUMATOLOGÍA