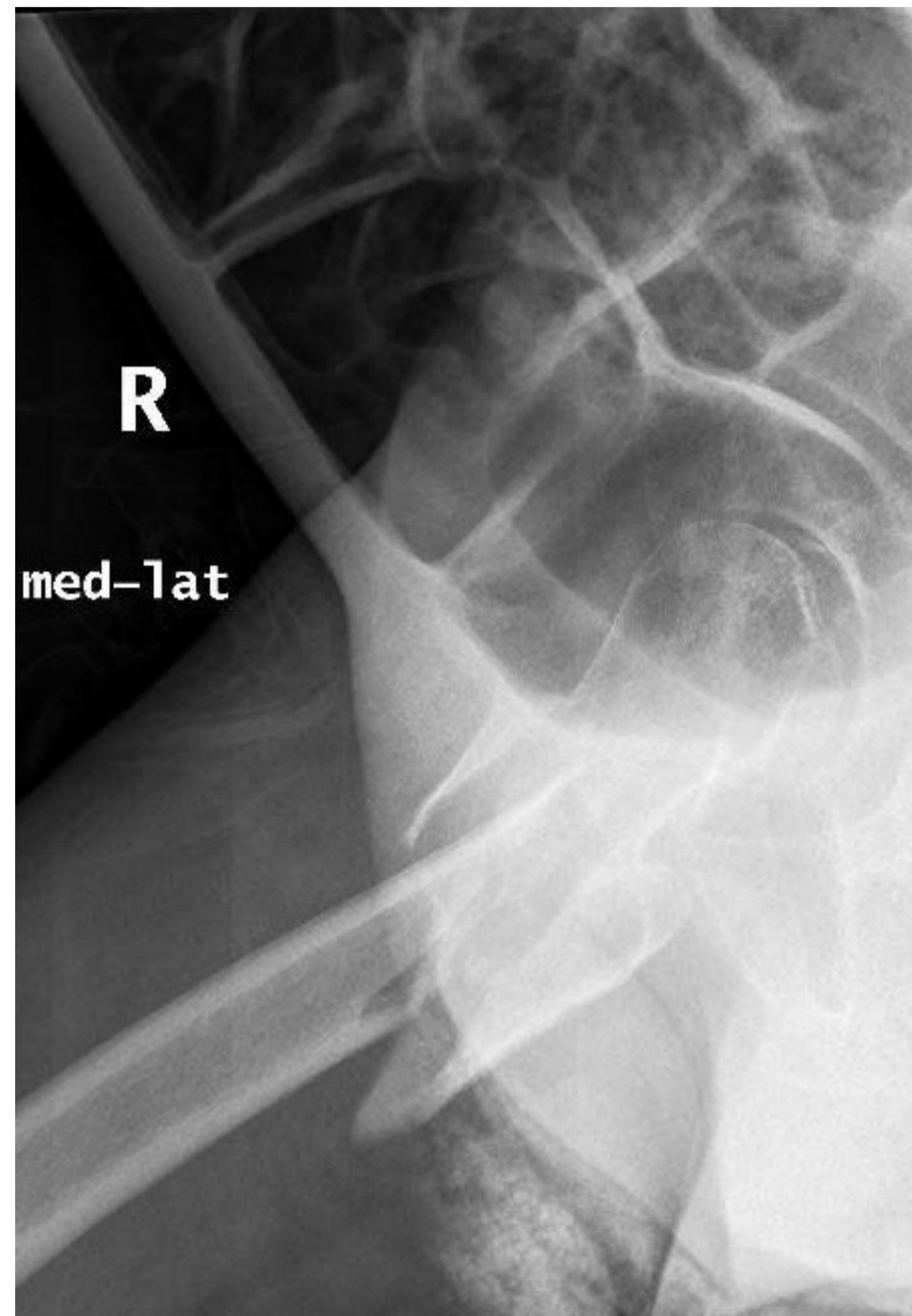


ADAPTACION DE MATERIAL DE OSTEOSINTESIS PARA UNA FRACTURA SUBTROCANTEREA EN UN PACIENTE CON SECUELAS DE PARÁLISIS CEREBRAL INFANTIL

VICTOR RODRIGUEZ VEGA, ISMAEL AUÑON MARTIN, MIGUEL AROCA PEINADO y VERÓNICA JIMÉNEZ DÍAZ
SERVICIO DE TRAUMATOLOGÍA HOSPITAL 12 DE OCTUBRE

Paciente de 55 años no deambulante con antecedentes de **parálisis cerebral infantil** que acude a urgencias por presentar dolor y deformidad en cadera derecha tras caída durante una movilización. En la exploración inicial se aprecia actitud en flexo y aducción de caderas y rodillas a 90°. Se realizaron radiografías donde se apreció fractura subtrocantérea de cadera derecha.



Utilizamos un abordaje lateral directo a la fractura y se realizó reducción de foco y síntesis con **tornillo a compresión**. Para completar la osteosíntesis utilizamos una **placa condilar de fémur distal izquierda invertida** a modo de placa de soporte con tornillos cefálicos y diafisarios hasta los cóndilos bloqueados. Se optó por este tipo de osteosíntesis debido a la **deformidad** ósea que presentaba (Ángulo cervicodiafisario de 100° y una curvatura marcada de fémur) e imposibilidad de utilizar un clavo cefalomedular puesto que no se podía realizar un adecuado punto de entrada.