

QUISTE ÓSEO ESENCIAL DEL CUELLO DE FÉMUR EN LA INFANCIA. ANTICIPACIÓN QUIRÚRGICA A LA FRACTURA PATOLÓGICA.

Autores: España Fernández de Valderrama, Sara; Gómez Palacio, Victoria Eugenia; Parada Avendaño, Isabel; Gil Albarova, Jorge.
Hospital Universitario Miguel Servet, Zaragoza.

OBJETIVOS

Presentación de un caso de Quiste Óseo Esencial (QOE) con gran riesgo de fractura patológica en el tercio proximal del fémur, con 4 años de seguimiento.

MATERIAL Y MÉTODOS

Niña de 7 años de edad, sin antecedentes personales, con coxalgia izquierda de un mes de evolución, de características fluctuantes, con balance articular completo. No antecedente traumático. Se le realiza radiografía de control donde se observó zona de hipodensidad radiológica a nivel de zona intertrocanterea en fémur izquierdo sin invasión de la fisis. Fue remitida a nuestro centro para valoración.



RESULTADOS

Debido al gran riesgo de fractura patológica asociada por las dimensiones de la lesión, se decidió tratamiento quirúrgico precoz del mismo. En un primer tiempo, se realizó curetaje-biopsia, perforaciones de la pared de la cavidad y relleno de la misma con hidroxiapatita en cuello y metáfisis proximal. Para prevenir una fractura, se asoció osteosíntesis tornillo-placa (120º). La anatomía patológica informó de lesión compatible con QOE. Se realizaron revisiones mensuales y posteriormente semestrales, donde se observó un balance articular completo, con marcha autónoma sin alteraciones y osteointegración radiográfica de la hidroxiapatita. Pasados 21 meses tras la primera cirugía, se procedió a retirar la osteosíntesis. El hueso crecido sobre placa, fue empleado como autoinjerto mezclado con hidroxiapatita rellenando el trayecto del tornillo cefálico y residuos cavitarios del cuello. Actualmente, tras dos años de la primera cirugía y uno tras la segunda, en las radiografías seriadas se observa un relleno muy satisfactorio sin signos de recidiva presentando una vida cotidiana normal.



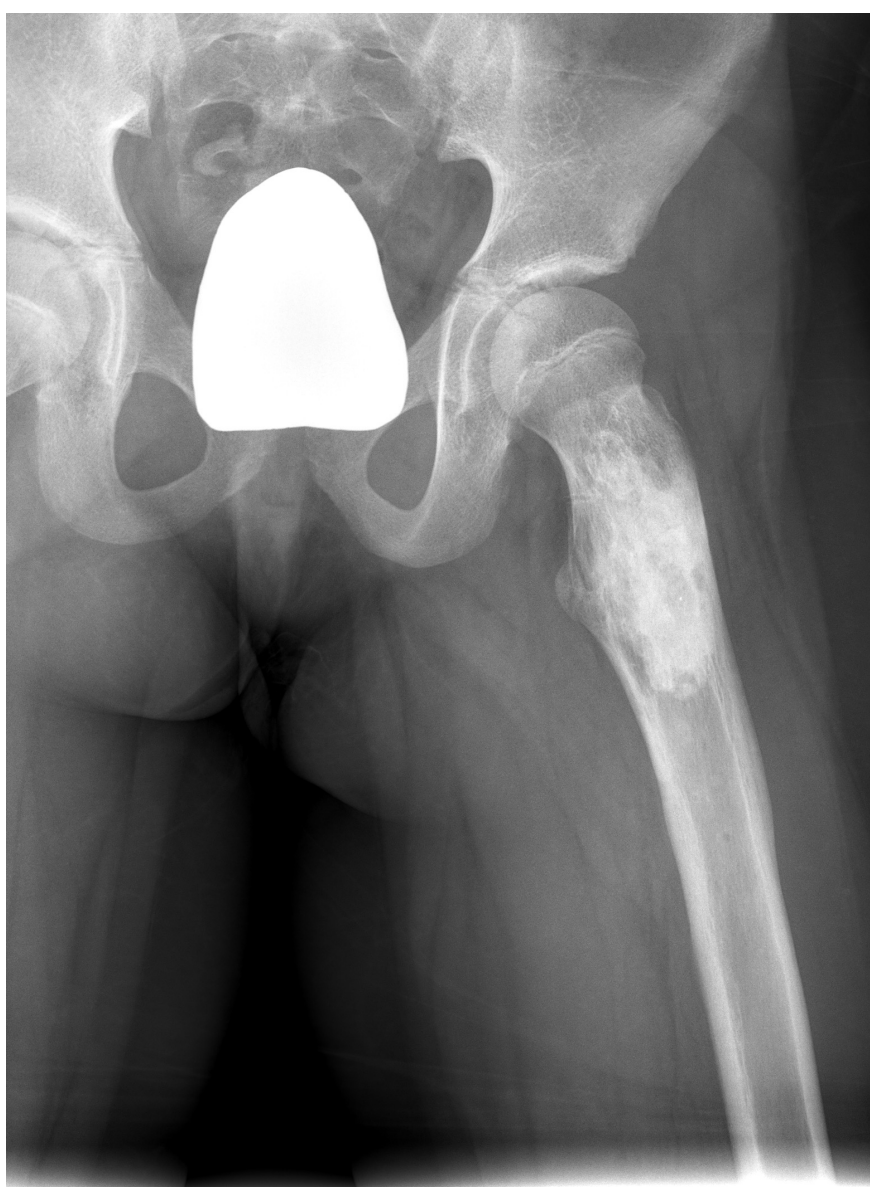
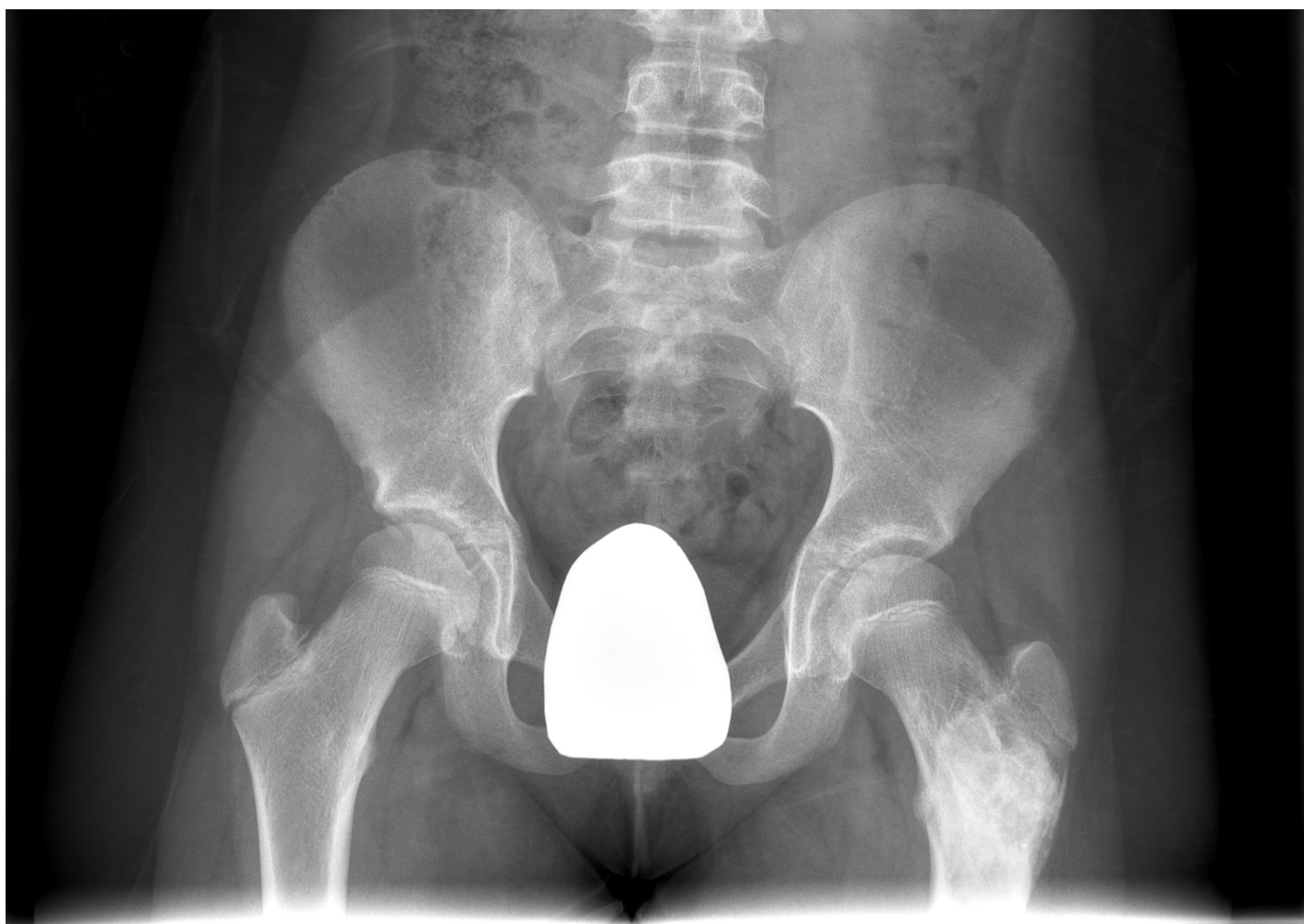
Año 2019



Año 2022

CONCLUSIÓN

El QOE es una lesión pseudotumoral benigna que afecta a la metáfisis de los huesos largos sin afectación de la fisis (diagnóstico diferencial con el quiste óseo aneurismático). Se sitúa sobre todo en tercio proximal de húmero y fémur debutando en un 66% como fractura patológica. En ocasiones, como en el caso presentado, el tratamiento quirúrgico debe indicarse de forma anticipada a una eventual fractura de más compleja resolución.



BIBLIOGRAFÍA

1. Cuenca Espiérrez J, Herrera Rodríguez A, Gil Albarova J, Martínez Martín AA, Bregante Baquero J. El quiste óseo esencial en la infancia. Estudio retrospectivo de 15 casos y revisión de la literatura [Simple bone cysts in childhood. Retrospective study of 15 cases and review of literature]. Cir Pediatr. 2002 Apr;15(2):68-72. Spanish. PMID: 12601995.
2. Pérez-Motos S, Gómez-Barbero P, Alastrué.Giner B, Rodrigo-Pérez JL. Quiste óseo esencial: revisión de la literatura a propósito de un caso. Revista Española de Cirugía Osteomuscular 2020(55).

