

RESECCIÓN ARTROSCÓPICA DE GANGLIONES DORSALES Y VOLARES DE MUÑECA

Una serie de casos



CHILLÓN SORIA J
SALA PUJALS A
VALVERDE VILAMALA D
DOMÍNGUEZ FONT E



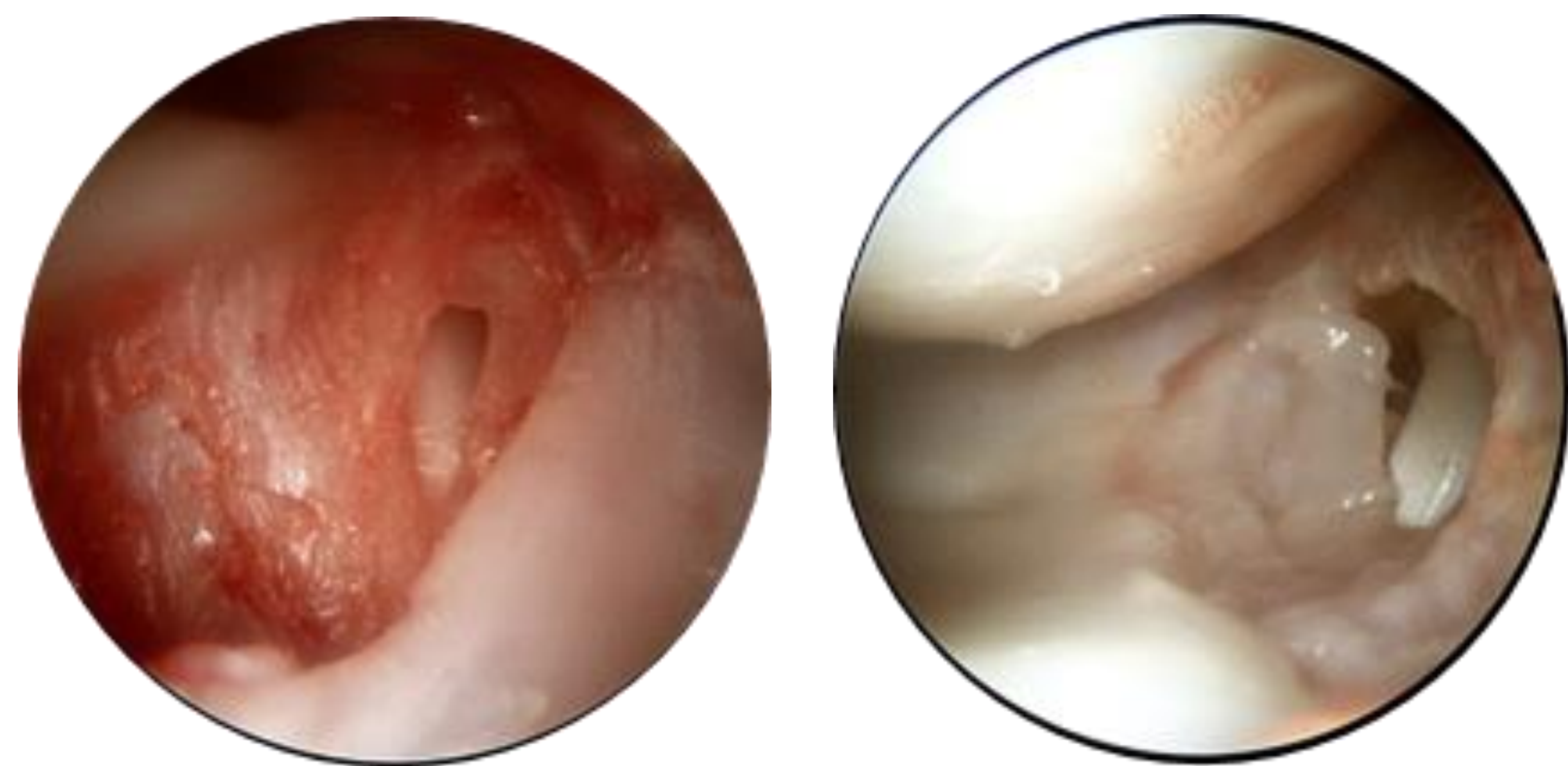
INTRODUCCIÓN

La resección artroscópica de los gangliones es una técnica sencilla y mínimamente invasiva que evita las complicaciones de la cirugía abierta y permite el diagnóstico de lesiones intraarticulares asociadas.



OBJETIVO

Mostrar los resultados de una serie de pacientes intervenidos por gangliones volares o dorsales de forma artroscópica en nuestro centro.



MATERIAL Y MÉTODOS

Pacientes

- Todos los intervenidos de exéresis artroscópica de gangliones volares o dorsales entre los años 2019 y 2022.

Intervención

- Anestesia regional con isquemia de la extremidad.
- Revisión de las articulaciones mediocarpiana y radiocarpiana para definir la procedencia del ganglión y las lesiones asociadas.
- Vaciado del ganglión y desbridamiento hasta observación de tendones.

Seguimiento

- Dos semanas, un mes y seis meses tras la cirugía

Imagen 1: Visión desde portal 1/2. Ojal en cápsula volar con exposición de tendón FPL tras resección de ganglión volar.

Imagen 2: Visión desde portal MCU. Ojal en cápsula dorsal de articulación mediocarpiana con exposición de tendón extensor tras resección de ganglión dorsal



RESULTADOS

Sexo	8 Hombres 37 Mujeres
Edad	36 años (16-67)
Lateralidad	65% Derecha 45% Izquierda
Origen	63% mediocarpiana 37% radiocarpiana

Tiempo de isquemia	36 minutos (26-44)
Recidiva	2/45 (4,4%) *
Complicaciones	4/45 (8,8%) **
Reincorporación laboral	21 días (10 – 42)

* En dos casos hubo una recidiva del ganglión dorsal a los 28 y 120 días. Ninguno de los dos pacientes quiso reintervenirse.
** La complicación observada fue la rigidez al mes de la cirugía. Estos pacientes necesitaron un tratamiento rehabilitador. A los 6 meses todos los pacientes presentaban un balance articular completo. No se registraron otras complicaciones.



CONCLUSIONES

La exéresis artroscópica de los gangliones volares y dorsales del carpo es una técnica **sencilla, efectiva** y con una **baja tasa de complicaciones** que permite una **reincorporación laboral temprana**. La tasa de recidiva en nuestra serie fue de un 4%.