

# CARACTERÍSTICAS CLÍNICAS Y BIODEMOGRÁFICAS DE LOS PACIENTES SOMETIDOS A ARTRODESIS VERTEBRAL E IMPLICACIONES EN SU RESULTADO.

Martín Hernández, A; Gómez Ruiz, V; Vidal Terrance, M; García y Pérez Teijón, M; Blanco Blanco, J. F.



## OBJETIVOS

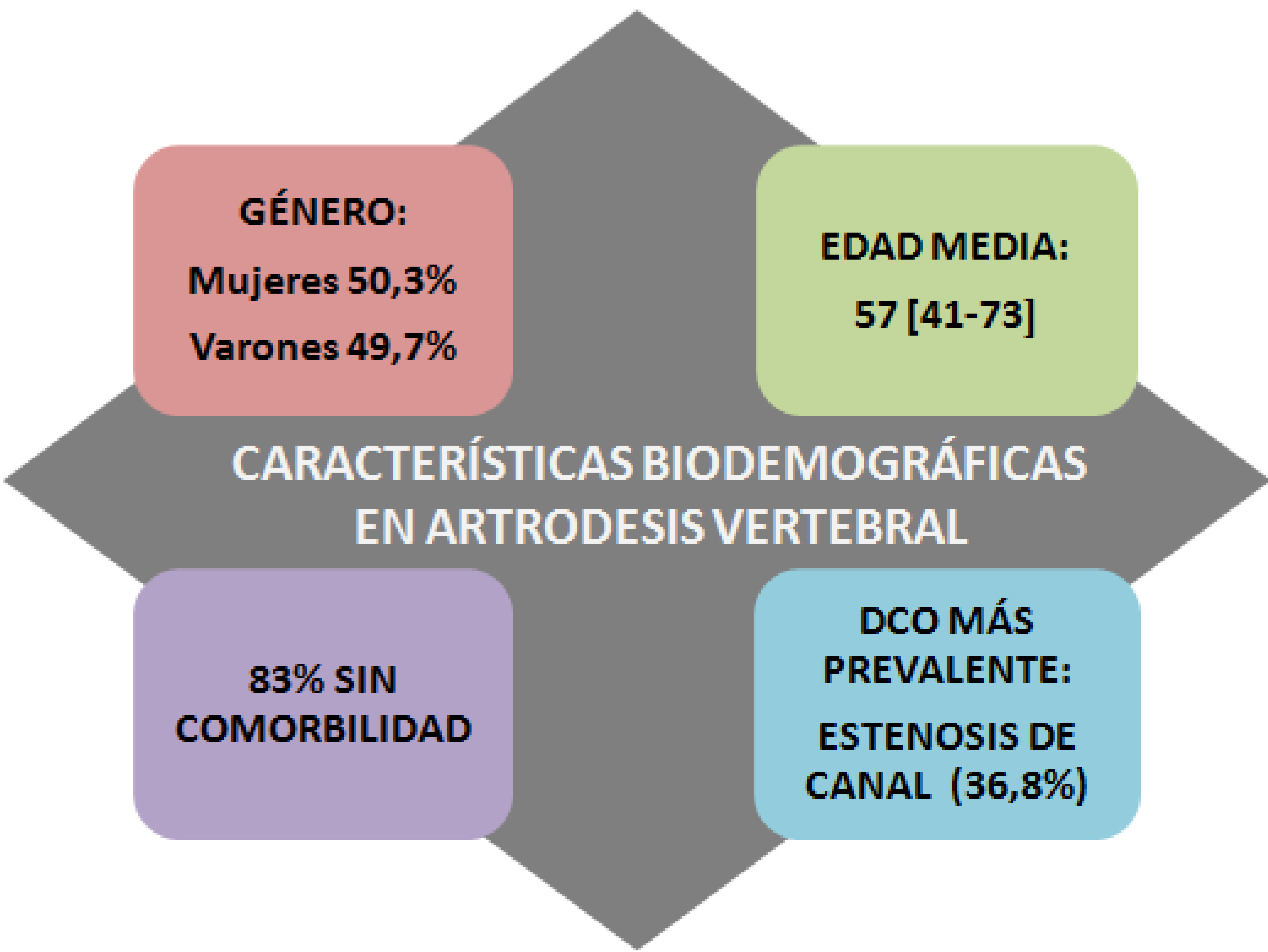
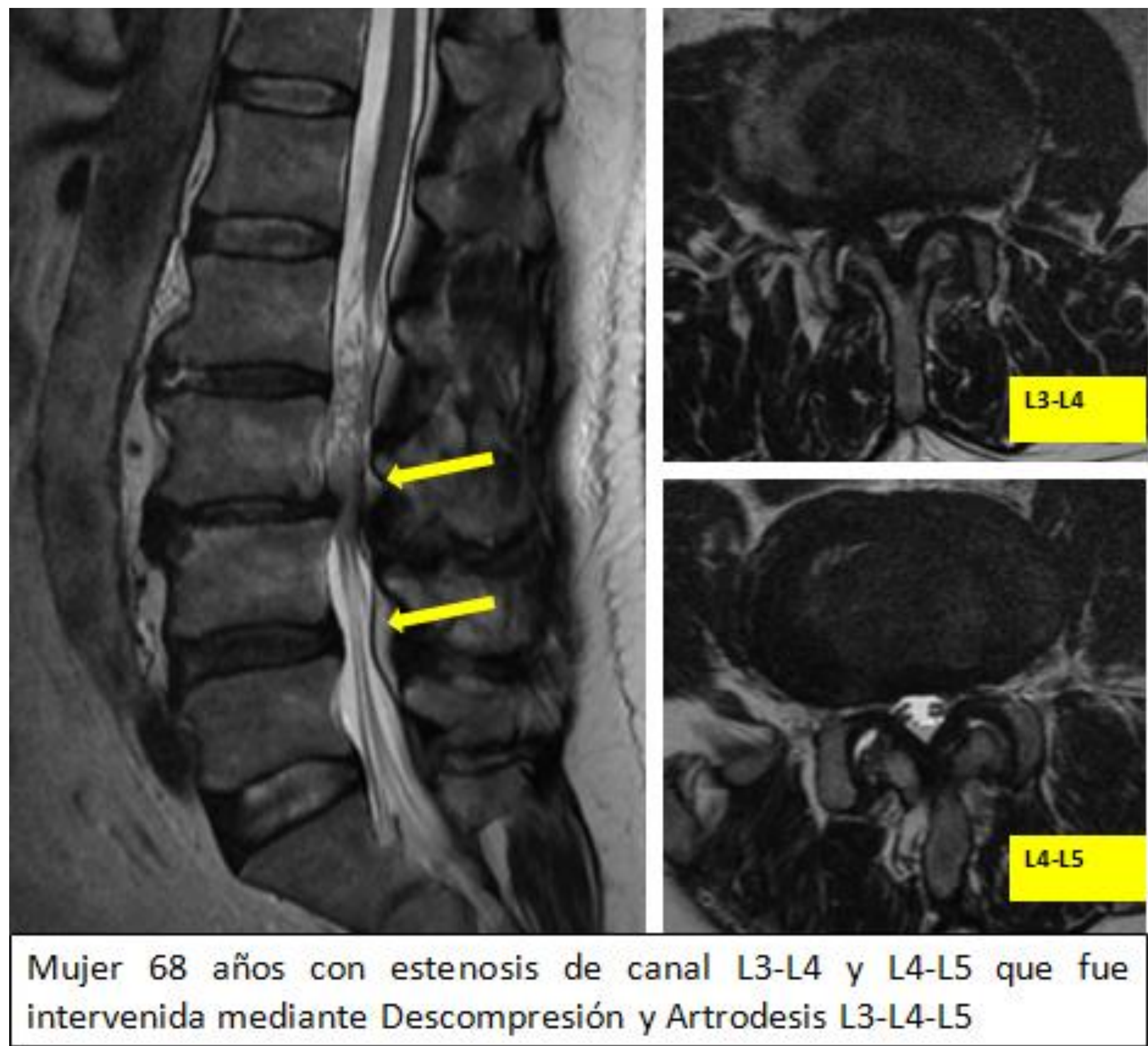
Describir las características clínicas y biodemográficas de los pacientes sometidos a artrodesis vertebral en nuestro hospital, así como la patología que presentaban los mismos.

## MATERIAL Y METODOLOGÍA

Se realizó un estudio descriptivo observacional, tipo serie de casos, de pacientes a los que se realizó una artrodesis vertebral en el CAUSA desde el año 2014 al 2019 (ambos inclusive), identificándose un total de 874 pacientes. Se utilizó el programa SPSS v.26 para procesar estadísticamente la base de datos recogida para este trabajo.

## RESULTADOS

Del total de pacientes incluidos en el estudio, el 83% mostraban ausencia de comorbilidades (calculado mediante el índice de comorbilidad de Charlson), el 50,3% eran mujeres, y el 49,7% restante hombres. La media global de edad fue de 57 años con una desviación estándar de  $\pm 16$  años. De los 874 pacientes el diagnóstico más prevalente fue la estenosis vertebral (36,8%).



## CONCLUSIONES

Se observó un mayor número de mujeres intervenidas mediante artrodesis vertebral, sin ser la diferencia con respecto a los hombres estadísticamente significativa. La mayor parte de los pacientes intervenidos se encontraba en edades medias de la vida, y además presentaban ausencia o bajo nivel de comorbilidad. La estenosis de canal fue el diagnóstico con mayor prevalencia en los pacientes en los que se realizó artrodesis espinal en nuestro centro.