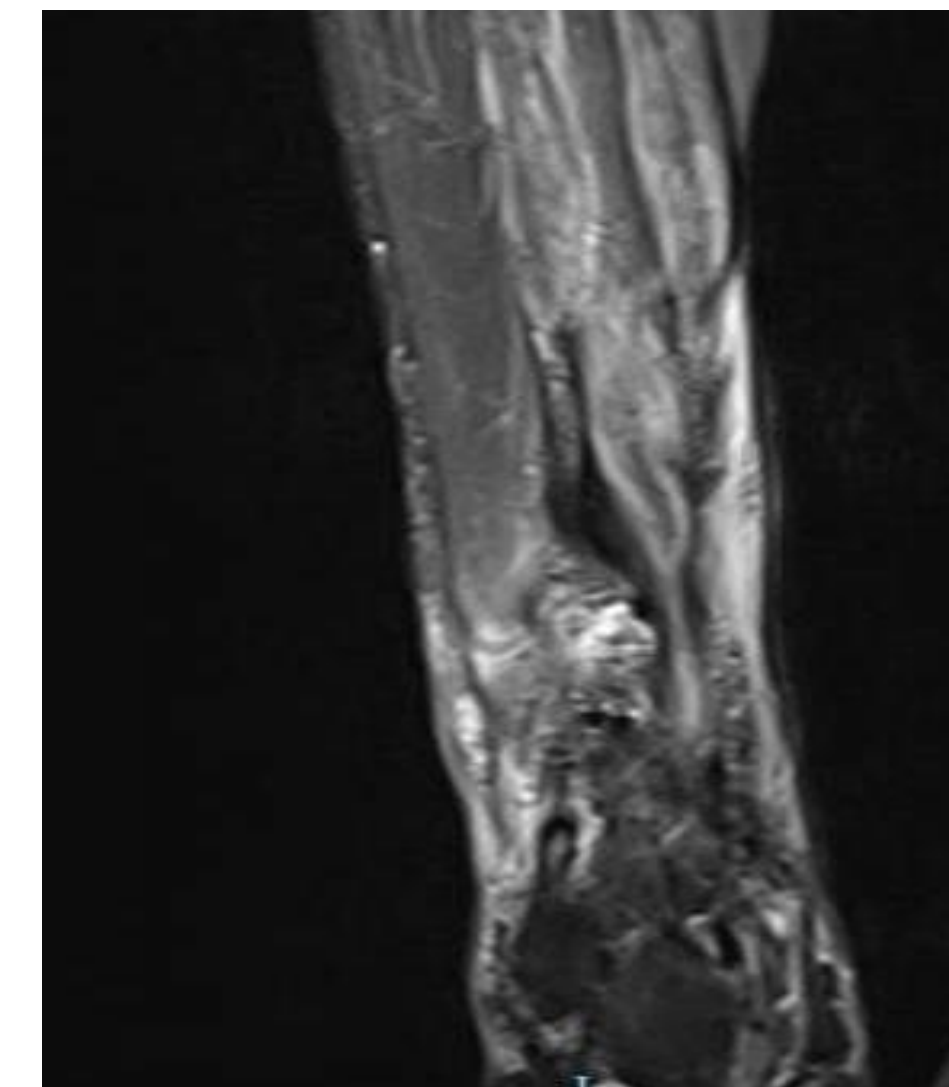


# UN CASO CLÍNICO SOBRE LA TÉCNICA DE MASQUELET PARA LA RECONSTRUCCION DE UN DEFECTO ÓSEO POR OSTEOMELITIS CRÓNICA

GARCÍA CERRUTO N ;SÁNCHEZ BOSQUE M; ANTÓN PACHECO J ; OLCINA MESEGUER M; QUEVEDO REINOSO R.

## PRESENTACION DEL CASO

- paciente de 62 años
- Antecedente de politraumatismo en 2013, presentando una fractura abierta de tibia y peroné en la unión metafiso-diafisaria distal con un defecto óseo de 5 cm.
- Tratado inicialmente con fijación externa y luego osteosíntesis con placa larga medial y aloinjerto en otro centro.
- En 2016: Pseudoartrosis séptica, se interviene dejando un defecto de 8 cm que se trata mediante la técnica de membrana inducida con espaciador de cemento 5 meses para luego realizar una artrodesis TTC .
- En 2019 acude a nuestro servicio presentando un absceso en cara anterolateral de la pierna con fistulización cutánea y mediante una RMN se diagnostica una osteomielitis crónica en tibia.



## INTERVENCIÓN Y RESULTADOS

- En 2019 se procede a desbridamiento y retirada del material, requiere colgajo miocutáneo para cierre de la herida.
- En 2022 se realiza un nuevo procedimiento de membrana inducida, resecando 10 cm de tibia desvitalizada, espaciador de cemento + antibiótico durante 4 semanas.
- Posteriormente se procede a realizar una síntesis con nuevo clavo retrogrado TTC cementado con antibióticos y autoinjerto de cresta. membrana inducida insuficiente para cerrar el lecho por completo.
- Se confirman cultivos negativos

### RESULTADOS:

- Buena evolución clínica y radiológica.
- Paciente en carga completa, normalización de marcadores inflamatorios.
- signos de integración de injerto y consolidación 6 meses después.
- En 2023 presenta una complicación menor con extrusión de un tornillo de bloqueo distal que se resuelve retirándolo.



## CONCLUSIONES

Los defectos óseos secundarios a infección en pacientes con múltiples intervenciones pueden suponer un reto enorme. La técnica descrita es manera satisfactoria para abordar este tipo de pacientes, haciendo hincapié en que se debe realizar un tratamiento agresivo para lograr la resolución definitiva.