

UN TUMOR INFRECLENTE COMO CAUSA RARA DE DÉFICIT DE EXTENSIÓN, A PROPÓSITO DE UN CASO

De Armas Báez, H.H., Álvarez González, P., Marqueta González, P., Ortega González, F. J., González López, Miguel

OBJETIVOS

El principal objetivo es presentar un caso que ejemplifica una causa rara de déficit de extensión y sus principales características tanto a nivel clínico, macroscópico como en pruebas de imagen.

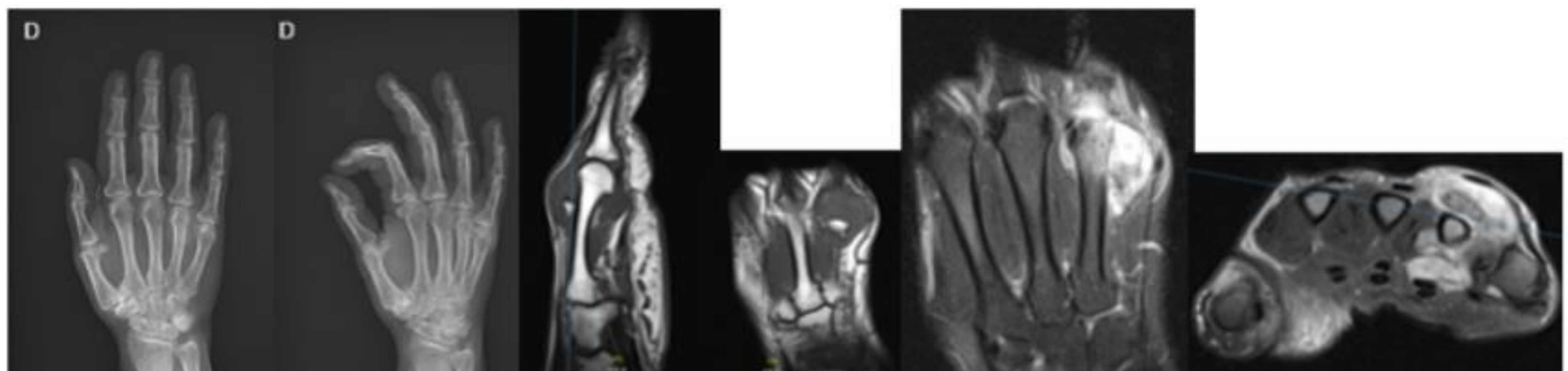
MATERIAL Y METODOLOGÍA

Se expone el caso de una paciente de 62 años sin antecedentes que es derivada a nuestra consulta por aparición de tumoración indolora en dorso y zona volar de 4º metacarpiano de la mano derecha que le dificulta la extensión completa del cuarto dedo. La paciente no presentaba cambios tróficos en la piel ni signos de infección.

Se solicitó radiografía en la que se observaba una zona con densidad calcio en torno al 4º metacarpiano y, posteriormente, se realizó TC y RM observándose una masa volar al tendón extensor y que rodeaba el 4º metacarpiano sin erosionarlo y sin afectación de la médula ósea. La lesión era hiperintensa en T2 e hipointensa en T1, con refuerzo periférico y con una calcificación gruesa de contornos definidos.

Con estas pruebas de imagen el diagnóstico radiológico principal era de condroma, como diagnóstico diferencial NORA y condrosarcoma.

Se realizó búsqueda bibliográfica en Pubmed acerca de este tipo de tumores para conocer sus características macro y microscópicas, clínicas y zonas más frecuente de aparición.



RESULTADOS

La paciente fue sometida a una biopsia excisional, dada la baja sospecha de malignidad según pruebas de imagen, por abordaje dorsal que permitió resecar también la parte volar. Intraoperatoriamente, se observó que la tumoración englobaba la cápsula de la articulación MCF y desplazaba el extensor del 4º dedo causando el déficit de extensión por el que consultaba la paciente. La anatomía patológica posterior confirmó que se trataba de un condroma.

Tras la cirugía la paciente recuperó de forma progresiva la extensión completa del dedo.



CONCLUSIÓN

El condroma de partes blandas es un tumor benigno infrecuente que suele estar localizado en manos y pies en torno a huesos tubulares cortos, aunque puede aparecer en cualquier localización. Su incidencia es 1'5% de todos los tumores benignos. Es un tumor cartilaginoso de crecimiento lento que no presenta conexiones con hueso o periostio. Para llegar al diagnóstico es necesario realizar una biopsia excisional.

Además, con la excisión del tumor suelen resolverse los síntomas que provoca que se deben a la ocupación de espacio ya que normalmente no invade estructuras.

No tengo conflictos de intereses.



SOCIEDAD ESPAÑOLA DE CIRUGÍA ORTOPÉDICA Y TRAUMATOLOGÍA