

Resultados funcionales y complicaciones en fracturas de meseta tibial. Una comparación entre tres sistemas de clasificación.

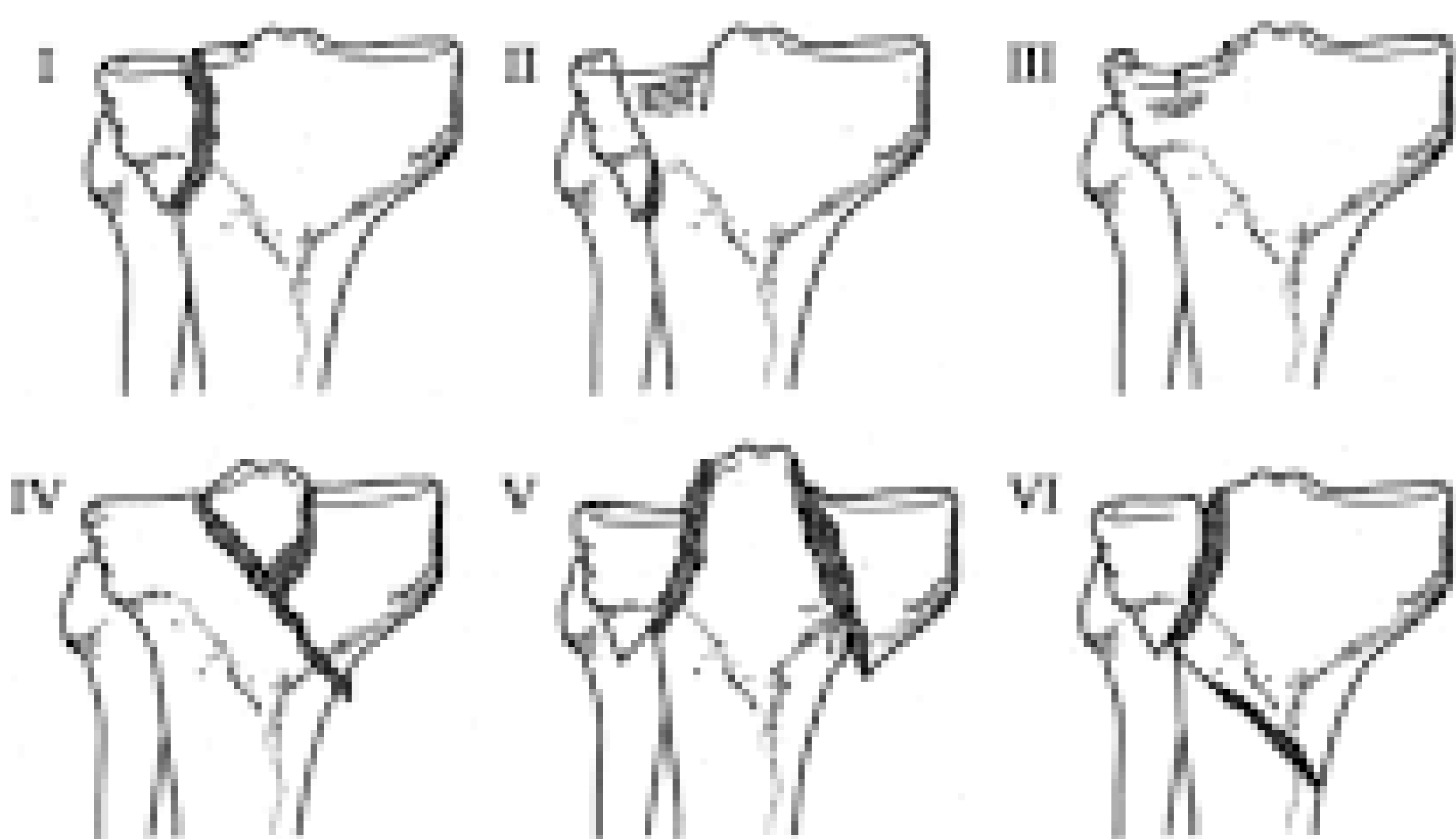
De la Puerta Migueles L, Palacios Penedo S, Sánchez García A, González Q D, Tamimi I.
Hospital Regional Universitario de Málaga



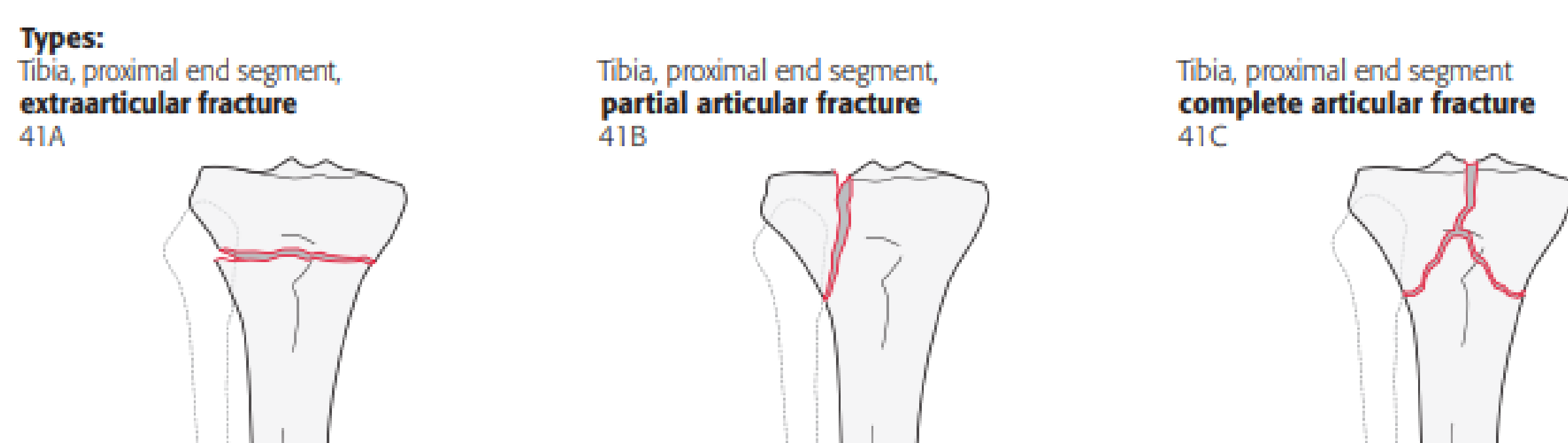
INTRODUCCIÓN

Las fracturas de meseta tibial constituyen 2% del total de fracturas (8% ancianos). Más frecuente lesiones aisladas de meseta lateral (70-80%). Clasificaciones OTA/OA, Schatzker y “tres columnas” ampliamente utilizadas. La mayoría se tratan quirúrgicamente. Complicaciones más frecuentes rigidez, infección, Sd. Compartimental y consolidación viciosa. Van den Berg et al publicaron cohorte retrospectiva en 2017 donde destaca la importancia de reconocer fracturas de la columna posterior para conseguir buena reducción y resultado funcional.

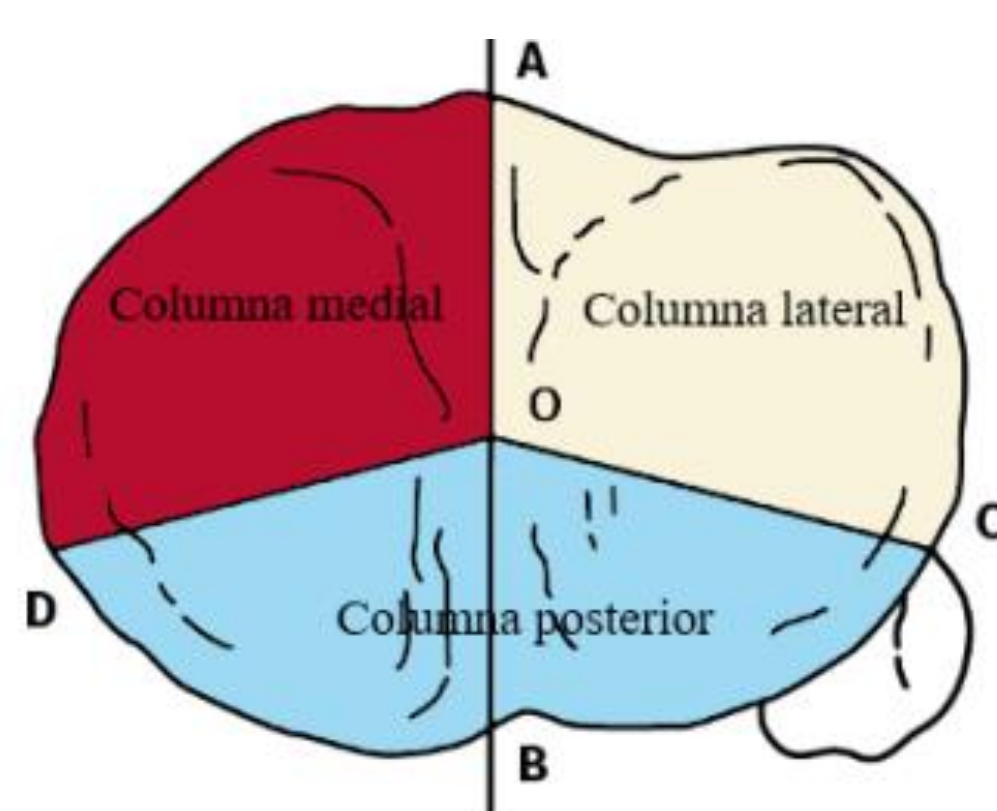
Clasificación Schatzker



Clasificación AO/OTA. Tibia proximal: 41



Clasificación de “las tres columnas”



OBJETIVO

Analizar resultado funcional y complicaciones en fracturas de meseta tibial utilizando tres sistemas de clasificación diferentes: Schatzker, OTA/AO y “tres columnas”.

MATERIAL Y METODOLOGÍA

Estudio transversal que incluye 125 fracturas de meseta tibial consecutivas tratadas en HRU Málaga en 2015-2021.

Criterios de inclusión: paciente mayor de 14 años con fractura de meseta tibial tratada quirúrgicamente en HRU Málaga 2016-2021.

Análisis del resultado funcional con la **escala IKDC** (International Knee Documentation Committee) y la **escala Oxford Knee**.

Datos demográficos e información sobre las complicaciones obtenidos de base de datos de HRU Málaga.

Análisis estadístico programa IBM SPSS.

RESULTADOS

Un total de 62 pacientes cumplieron con los requisitos de inclusión [33 (53,2%) hombres, y 29 (46,8%) mujeres], con una edad media de 52,2 ± 17,2 años.

PEORES RESULTADOS FUNCIONALES	
Fracturas que afectan a las 3 columnas	IKDC: -44.9±24.1; valor p= 0.018 Oxford score: -18.9± 12.3; valor p= 0.018
Fracturas AO C3	IKDC: -36.4± 27.0; valor p= 0.007 Oxford score: -14.8± 14.2; valor p= 0.017
Fracturas AO C2	IKDC: -31.3± 29.0; valor p= 0.028 Oxford score: -14.3± 14.3; valor p= 0.027

Correlación con complicaciones postoperatorio	
Clasificación AO	Moderada (R=0.414; valor p= 0.001)
Clasificación Schatzker	Débil (R=0.373; valor p= 0.003)
Clasificación tres columnas	Débil (R=-0.262; valor p= 0.040)

CONCLUSIONES

La clasificación de Schatzker es una herramienta útil en la planificación quirúrgica.

La clasificación de la AO/OTA es un mejor predictor de resultados funcionales y complicaciones en pacientes con fractura de meseta tibial.

Las fracturas que afectan a las tres columnas de la meseta tibial tienen un mayor riesgo de resultados funcionales pobres.

