

DIAGNÓSTICO DIFERENCIAL DE TUMORACIÓN PLANTAR DE APARIENCIA CONDRA.

Lapeña Martínez A, Moril Peñalver L, Díez Albero L, Orihuela García JC, Fornés Gallego E.



Introducción

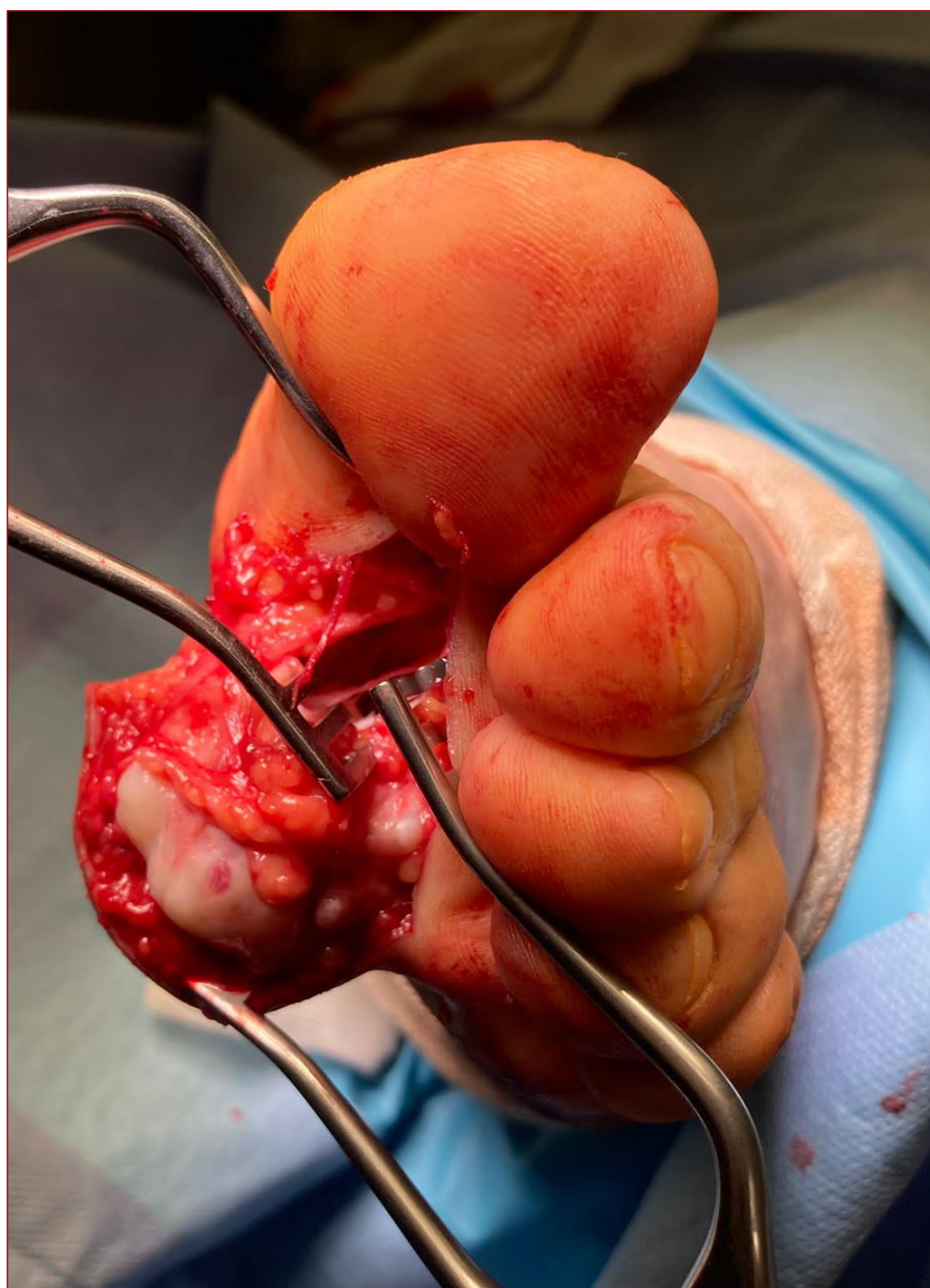
El osteocondroma es el tumor óseo benigno más prevalente (20%-50% del total), estando formado por hueso medular y cortical rodeado de cartílago hialino. Generalmente su hallazgo es casual, siendo más frecuente su aparición durante el crecimiento óseo y pudiendo formar parte de formas solitarias o hereditarias múltiples.

Objetivo

Presentar el caso de un paciente de 65 años con una tumoración en el pie derecho de años de evolución, así como su diagnóstico y tratamiento.

Material y métodos

Varón de 65 años que acude a nuestra consulta por aumento de tamaño en tumoración de la planta del pie derecho de años de evolución. A la exploración destaca la presencia de un bultoma adherido a planos profundos a nivel de M2-M3-M4, doloroso y de consistencia ósea. En la radiología simple se aprecia una lesión ósea a nivel de 2º MTT y primer espacio interdigital (características similares a las de un osteocondroma). Tras estos hallazgos, se solicita una RMN que no es capaz de discernir acerca de la malignidad de la lesión. Finalmente y tras presentar el caso en el comité de tumores, se acuerda con el paciente la realización de una exéresis para eliminar el dolor y realizar un diagnóstico certero de la patología.



Resultados

Mediante isquemia regional y una incisión en semiluna se realiza exéresis de lesión plantar. La masa estaba adherida a partes blandas pero pudo ser extraída íntegramente. Al mes, el resultado histológico confirma la presencia de un osteocondroma en la muestra remitida. Durante la evolución postquirúrgica la herida presentó granulación dolorosa, resolviéndose a los 3 meses cuando se da de alta al paciente.

Conclusiones

El osteocondroma es el tumor benigno más frecuente. Sin embargo, ante la presencia de una tumoración que aumenta fuera del periodo de crecimiento óseo, sintomática, irregular, con áreas radiolucientes... debe hacernos sospechar de malignidad y ser tratada quirúrgicamente.