

## SCHWANNOMA DE LA PLANTA DEL PIE: A PROPÓSITO DE UN CASO.

*Pablo Cruz Andrés, Óscar Pablos González, María Luisa Fontalva Guerrero, Aleix Agelet Pueyo, Ana Oliver Roca  
Hospital Universitari Bellvitge. Hospitalet de Llobregat (Barcelona)*

### OBJETIVO E INTRODUCCIÓN

Los Schwannomas son tumores benignos de la vaina nerviosa de crecimiento lento dependientes de las células de Schwann. La localización habitual es en cabeza, cuello y extremidades superiores, siendo poco frecuentes en pie y tobillo. La malignización del tumor es rara (ocurre normalmente en individuos entre 20-50 años). Clínicamente suelen ser asintomáticos o presentan síntomas relacionados con el efecto masa. La RMN es útil para definir la localización, tamaño y relación con las estructuras adyacentes. El principal tratamiento es la exéresis quirúrgica, la cual elimina los síntomas y permite diagnosticar correctamente el tipo de tumor.

El objetivo del trabajo es realizar una revisión del manejo de estos tumores, a través de la explicación de un caso clínico en una localización atípica.

### MATERIAL Y METODOLOGÍA

Presentamos el caso de una mujer de 46 años que presenta una tumoración plantar de 6 meses de evolución. A la exploración física, se palpa una masa en zona planto-medial del pie izquierdo de unos 70x40mm, móvil y blanda, no dolorosa, con Tinel negativo.

Se realiza una RMN que muestra una tumoración sólida centrada en la musculatura del cuadrado plantar, que podría corresponder con un tumor de células gigantes de la vaina del tendón versus sarcoma. Dados los resultados, se realiza una BAG que informa de tumor de vaina nerviosa periférica compatible con Schwannoma.

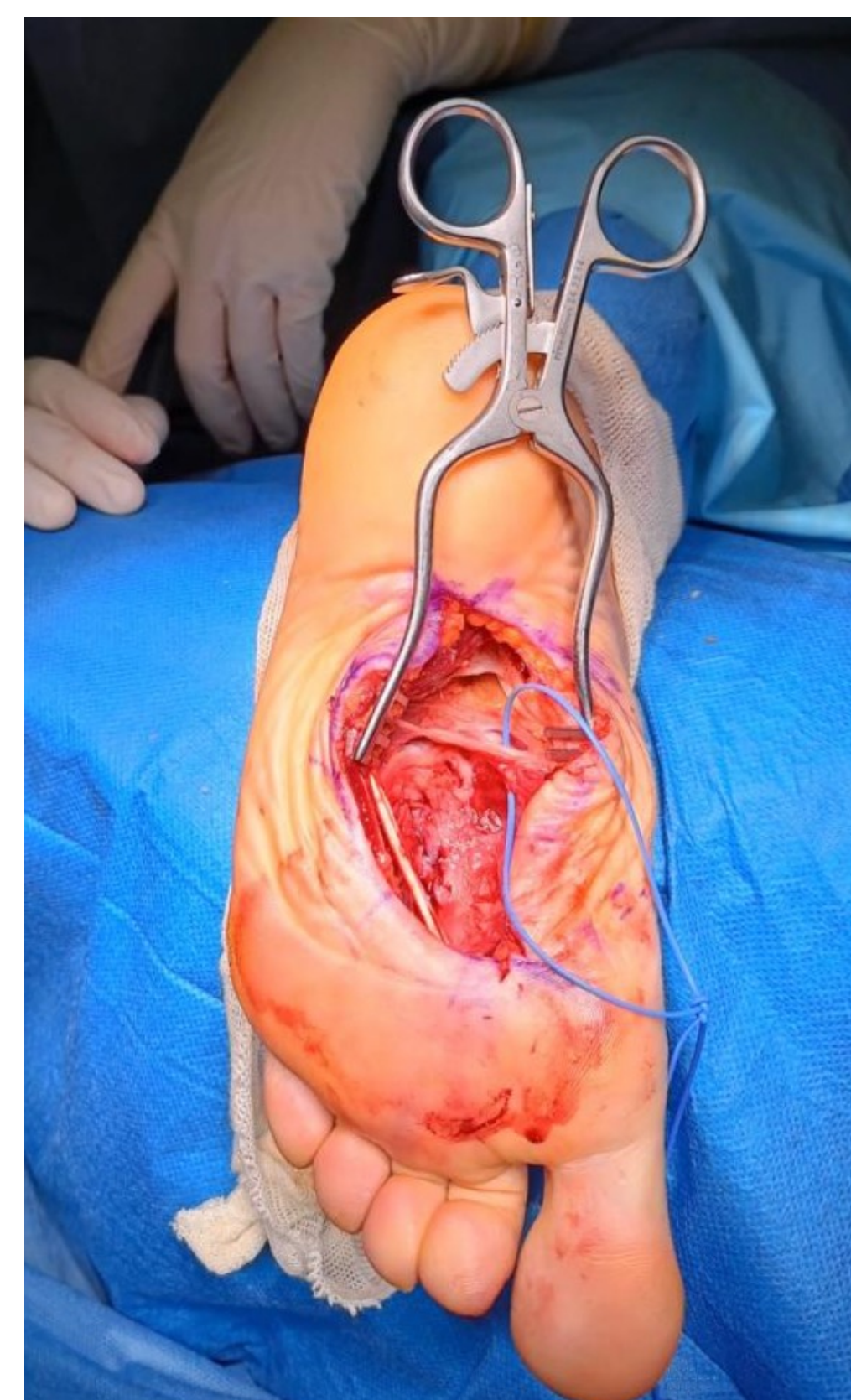


### RESULTADOS

Se plantea cirugía para exéresis de la tumoración. Se realiza un abordaje plantar en forma de S itálica a nivel medial. Posteriormente, fasciotomía longitudinal plantar y disección por planos hasta localizar la tumoración. Se lleva a cabo una apertura del perineuro y una exéresis del tumor.

A las 4 semanas se autoriza carga progresiva de la extremidad. La paciente explica poca movilidad en 2º y 3º dedos e hipoestesia de los mismos, que posteriormente mejoran.

Los resultados de AP informan de tumor de vaina nerviosa periférica híbrido compatible con Schwannoma/neurofibroma (69 x 40 x 25 mm). La paciente no presenta signos de recidiva.



### CONCLUSIONES

El Schwannoma es un tumor poco frecuente en el pie, siendo el tratamiento de elección la exéresis quirúrgica, con buenos resultados.