

Artrodesis tibiotalocalcana (TTC) mediante placa bloqueada lateral: resultados clínicos y complicaciones.

Hueso Pinar, Irene. Fernández Rojas, Enrique Eduardo. Vilá y Rico, Jesús. Sánchez Morata, Enrique J., Hernanz González, Yolanda. HOSPITAL UNIVERSITARIO 12 DE OCTUBRE.

OBJETIVO

Evaluar los resultados clínicos y radiológicos del uso de placas bloqueadas laterales para la artrodesis TTC mediante abordaje transfibular. Analizando los factores que influyen en aparición de complicaciones y la satisfacción subjetiva de los pacientes.

MATERIAL Y MÉTODOS

Se realiza un estudio retrospectivo y descriptivo. Se incluyen los pacientes intervenidos de artrodesis de tobillo con placa lateral bloqueada entre enero de 2019 y julio de 2022 en nuestro centro. Se excluye a aquellos con artrodesis tibiotalar, uso de placa distinta a lateral u otros métodos de fijación. Se recogen datos epidemiológicos, clínicos y de seguimiento, las variables cualitativas con porcentajes y las variables cuantitativas con media y desviación estándar. Realizando un análisis estadístico de los factores predictores en la aparición de complicaciones con el test de chi cuadrado y la relación con la satisfacción global con el test exacto de Fisher.

	Si (N=10)	No (N=13)	Total (N=23)	p value
Edad (y)				0.225
Edad >60a (>60)	7 (70.0%)	6 (46.2%)	13 (56.5%)	0.253
Sexo (M)	4 (40.0%)	8 (61.5%)	12 (52.2%)	0.305
Art. hipertensión	5 (50.0%)	5 (38.5%)	10 (43.5%)	0.580
Diabetes mellitus	1 (10.0%)	0 (0.0%)	1 (4.3%)	0.244
Tabaquismo	2 (20.0%)	6 (46.2%)	8 (34.8%)	0.192
Obesidad	2 (20.0%)	4 (30.8%)	6 (26.1%)	0.560
Dislipidemia	4 (40.0%)	3 (23.1%)	7 (30.4%)	0.382
Osteoporosis	2 (20.0%)	2 (15.4%)	4 (17.4%)	0.772
Unión	6 (60.0%)	11 (84.6%)	17 (73.9%)	0.183
Tipo de placa				0.408
Tipo de injerto				0.320
Indicación				0.507
Osteonecrosis	1 (10.0%)	0 (0.0%)	1 (4.3%)	
Equinovaro	0 (0.0%)	2 (15.4%)	2 (8.7%)	
Post-Traumatico	6 (60.0%)	8 (61.5%)	14 (60.9%)	
Primaria	0 (0.0%)	1 (7.7%)	1 (4.3%)	
Revisión	2 (20.0%)	1 (7.7%)	3 (13.0%)	
Artritis reumatoide	1 (10.0%)	1 (7.7%)	2 (8.7%)	

Tabla 1: Determinantes de complicaciones tras artrodesis tibiotalocalcana.

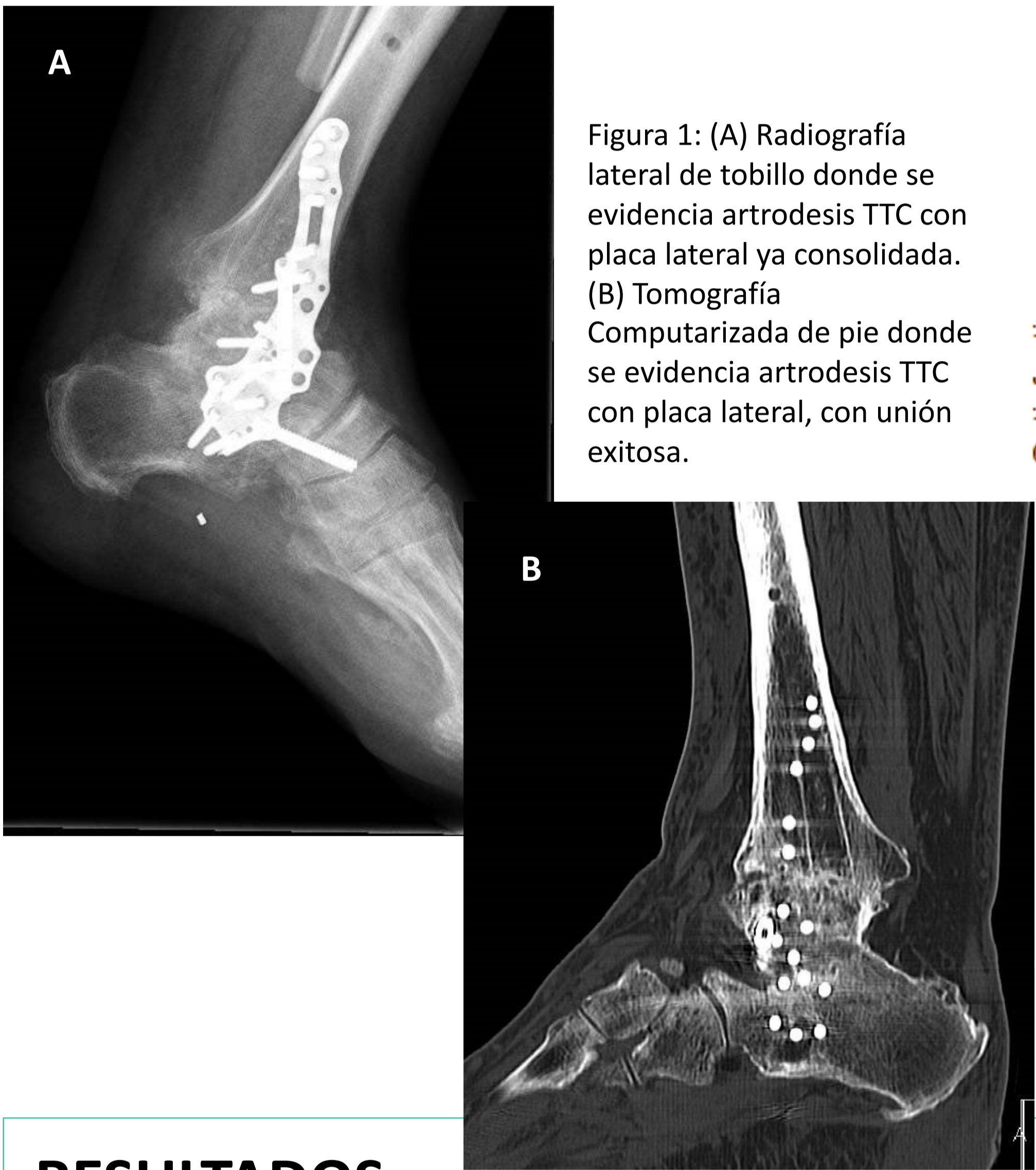


Figura 1: (A) Radiografía lateral de tobillo donde se evidencia artrodesis TTC con placa lateral ya consolidada. (B) Tomografía Computarizada de pie donde se evidencia artrodesis TTC con placa lateral, con unión exitosa.

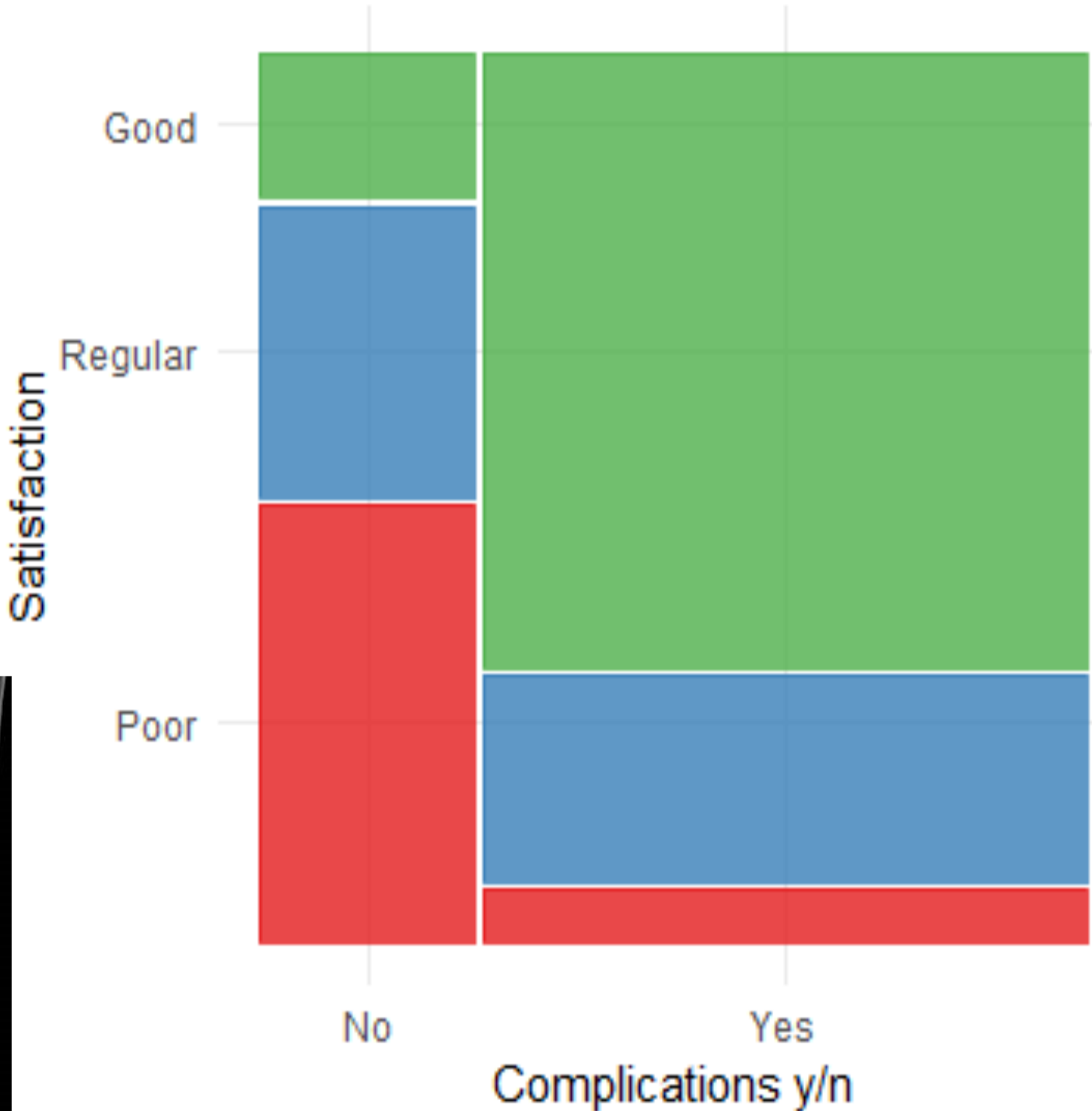
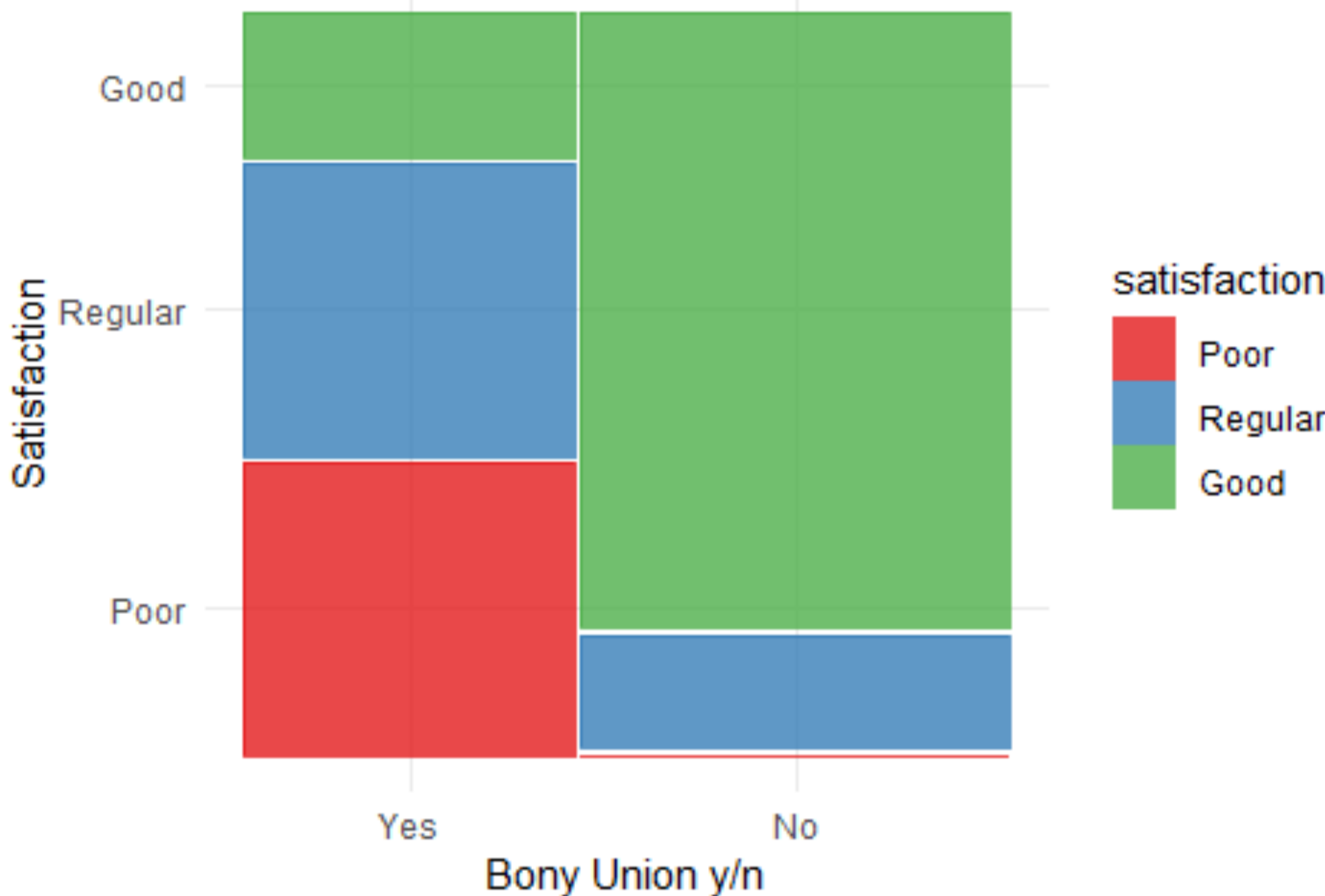


Figura 2: Gráfico en mosaico que muestran la relación entre la satisfacción del paciente y la aparición de complicaciones.

Figura 3: Gráfico en mosaico que muestran la relación entre la satisfacción del paciente y la tasa de unión



RESULTADOS

Se obtiene una muestra de 23 pacientes, con edad media de 60 años (36-79) con un 52% de hombres. La principal indicación es postraumática en 14 pacientes (60,9%). El tipo de placa más usado fue la de *Arthex* en 47,8% y en la mayoría se usó autoinjerto para lograr la artrodesis. La tasa de complicaciones observada fue de 43,5%, siendo la más frecuente la no unión en el 26%. Ningún factor ha demostrado significación estadística en la aparición de complicaciones. La satisfacción subjetiva del paciente si se relaciona de forma significativa con la unión y ausencia de complicaciones.

CONCLUSIONES

La principal indicación para la artrodesis TTC es la postraumática. Existen múltiples técnicas de fijación, siendo las placas bloqueadas específicas la más novedosa. La complicación más frecuente observada fue la no unión de la artrodesis, a pesar del uso de autoinjerto en la mayoría de casos. Según lo esperable, la satisfacción global del paciente depende de la unión y aparición de complicaciones.