

RECONSTRUCCIÓN MULTILIGAMENTARIA TRAS LUXACIÓN DE RODILLA

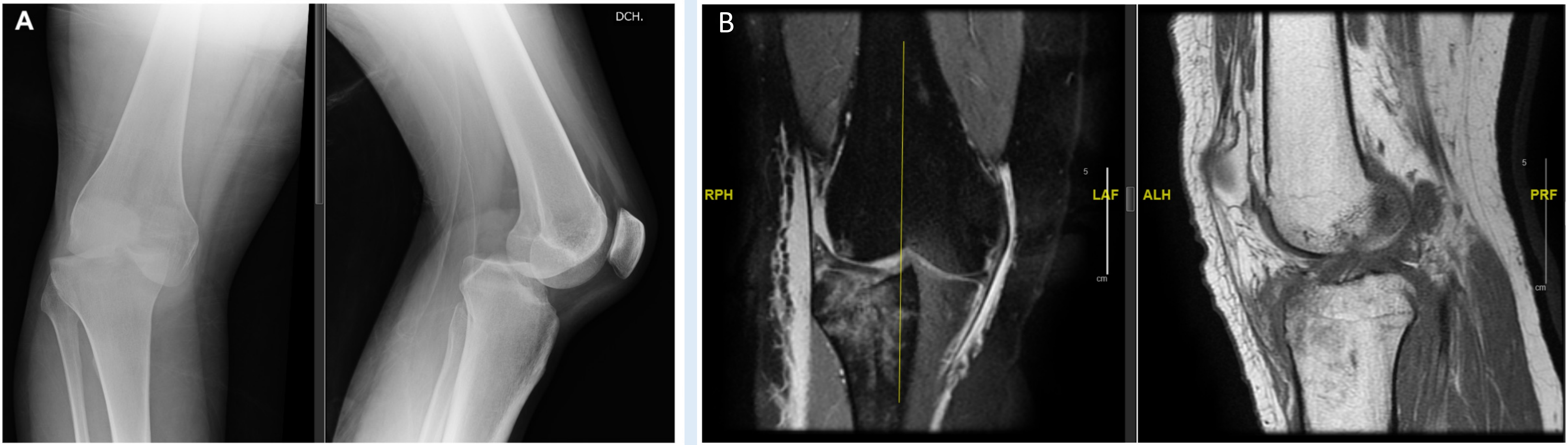
Gutiérrez-Pereira, Javier; Salvador-Marín, Jorge; De Anta-Díaz, Belén; Sandoval-Jiménez, Santiago;

CASO CLÍNICO

Anamnesis: Varón de 22 años que sufre luxación de rodilla derecha tras accidente de moto.

Exploración: Inestabilidad, varo en extensión y flexión media (3/3), valgo en extensión (1/3), Dial test negativo, Falso cajón anterior positivo, Rodilla luxable en rotación interna.

PPCC: Luxación rodilla derecha Schenck V + Fractura meseta tibial Schatzker II + Lesión LCP y LCL.



PROCEDIMIENTO QUIRÚRGICO

1 TIEMPO QUIRÚRGICO

DECÚBITO SUPINO

BLOQUEO FEMORAL

ABORDAJE LATERAL

- Desimpactación y osteosíntesis fractura meseta
- Reinserción complejo posteroexterno
- Reparación ligamento poplíteo-peroneo
- Suturas de refuerzo

ABORDAJE POSTEROMEDIAL

- Reinserción de Semimembranoso (*SwiveLock*)
- Reparación capsulo-meniscal con suturas

Postoperatorio: 2 meses en descarga (1º férula, 2º ortesis bloqueada)

RESULTADO FINAL

